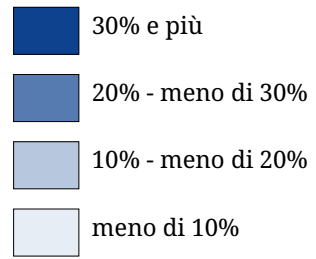
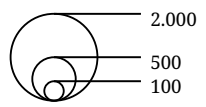
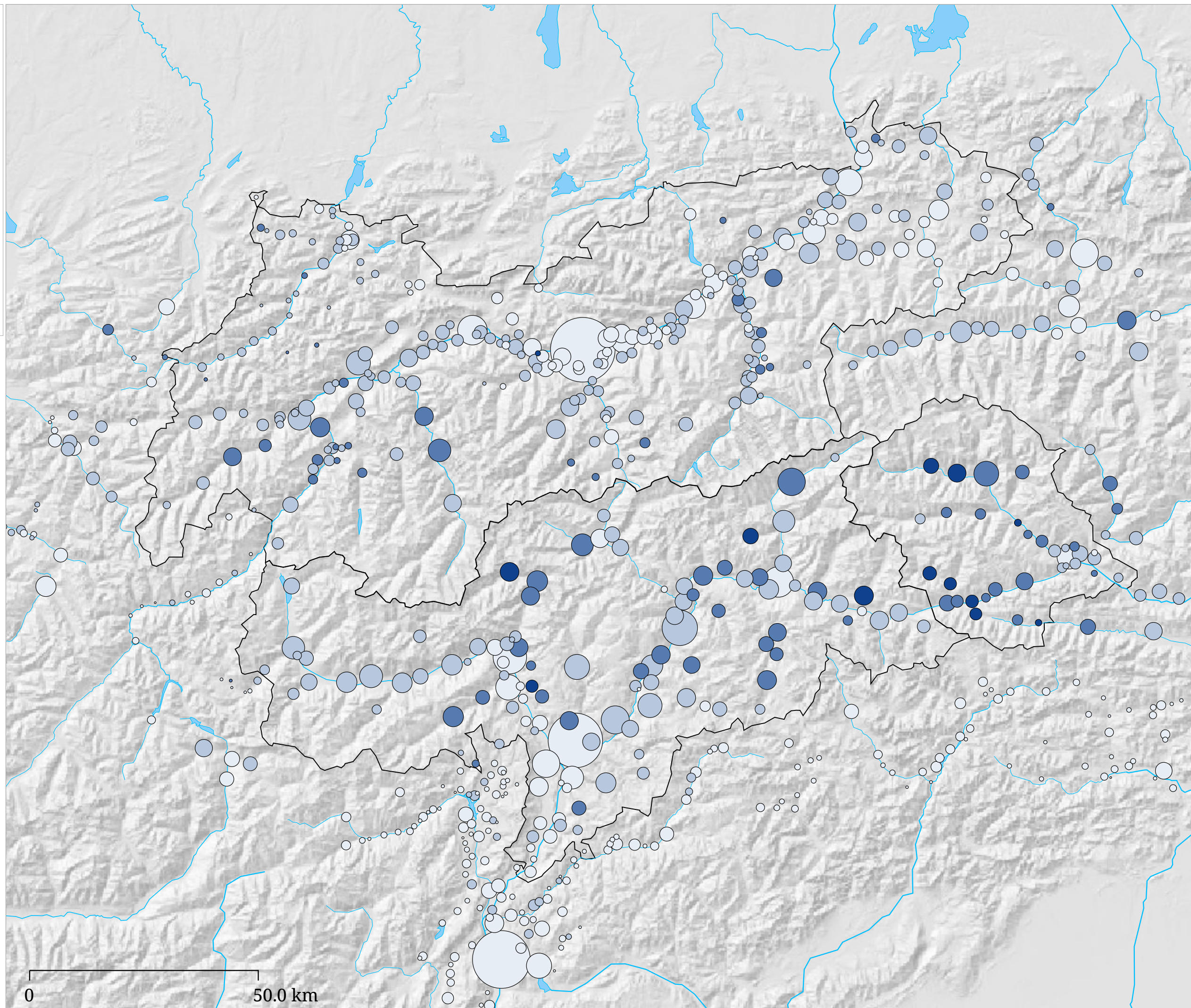


Set di carte »Rischio di povertà - famiglie« Famiglie con 5 o più componenti (2001)

Numero e percentuale sul
totale delle famiglie



Stato: 2001



La carta indica il numero (dimensione del cerchio) e la percentuale (colore) delle famiglie con 5 o più componenti sul totale delle famiglie nei comuni per l'anno 2001.