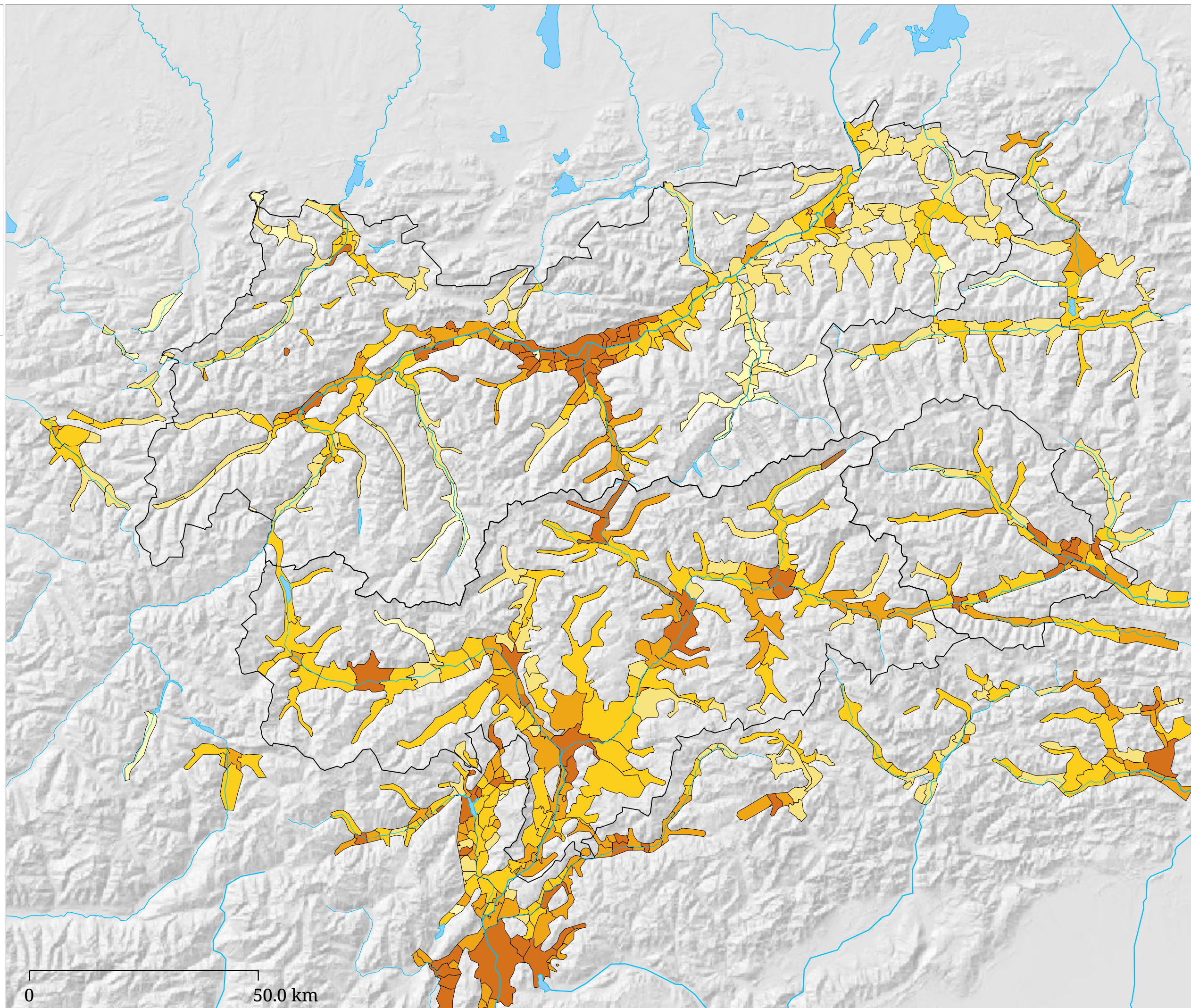
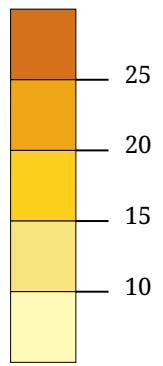


Set di carte »Struttura della popolazione attiva e disoccupazione« Popolazione residente attiva negli ambiente pubbliche (2001)

Popolazione residente attiva
negli ambiente pubbliche



La carta mostra la percentuale e il numero di occupati della popolazione residente nei comuni (2001) nel settore pubblico (pubblica amministrazione ed assicurazione sociale obbligatoria, istruzione, sanità e altri sistemi sociali).