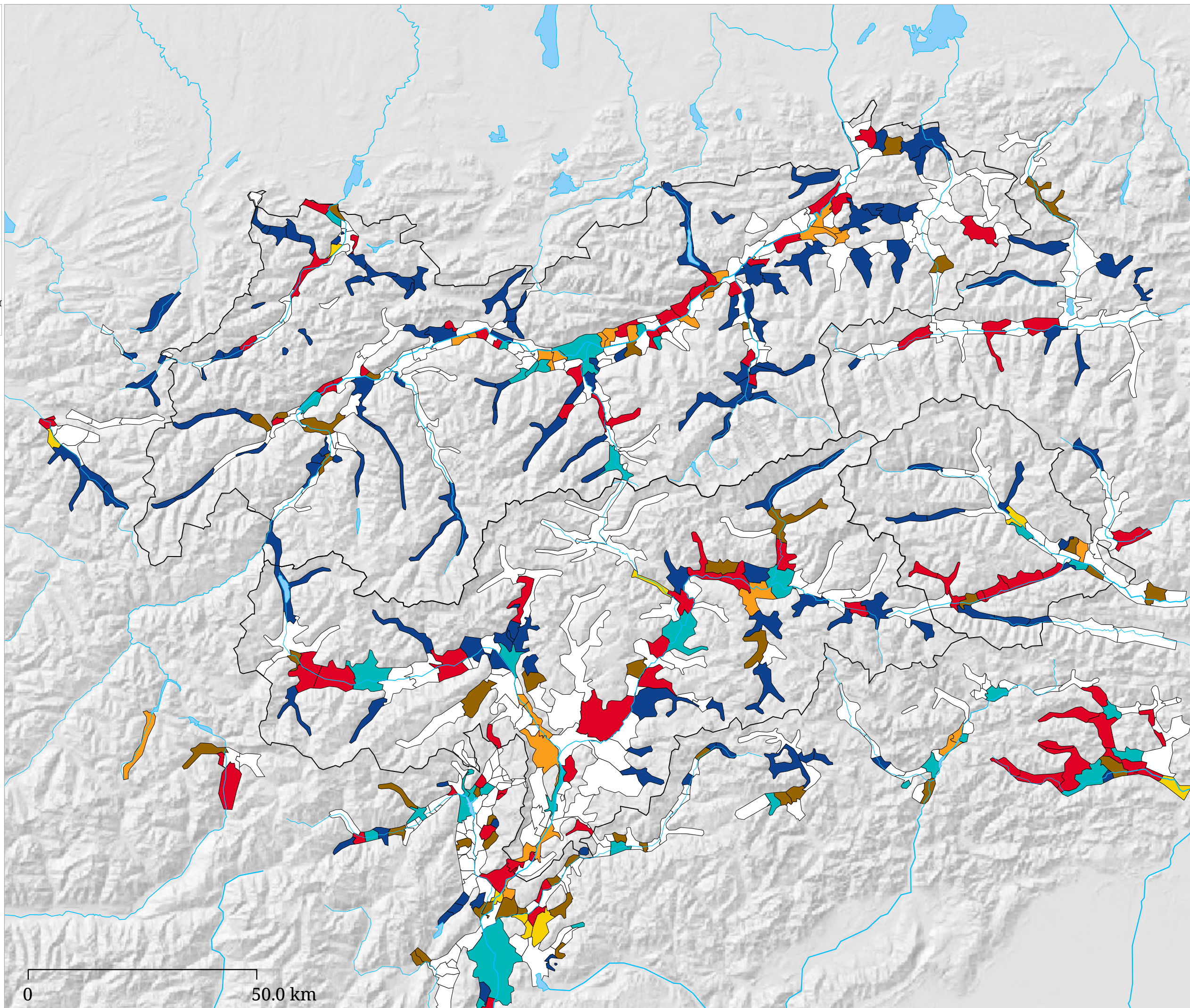
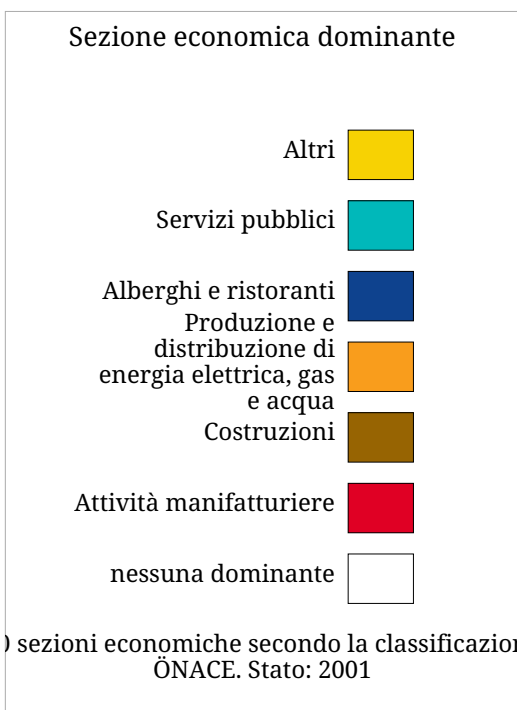


Set di carte »Struttura economica e posti di lavoro«
Sezione economica dominante (2001)



La carta mostra la sezione di attività economica dominante. Sulla base dei dati a disposizione non è stato possibile valutare l'agricoltura e la silvicoltura. Una sezione di attività economica è dominante se supera la seconda più frequente di più del 10% di tutti gli occupati.