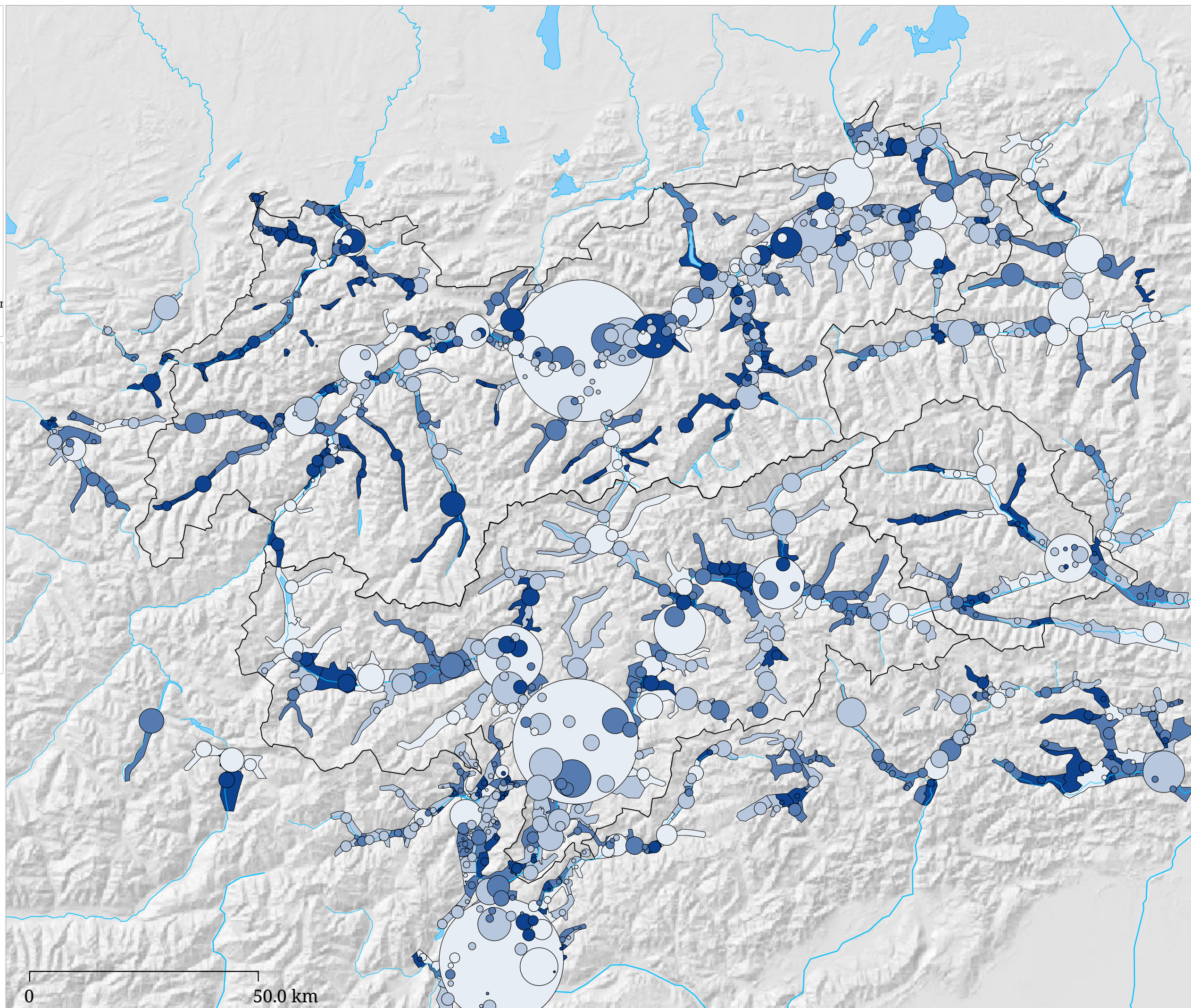
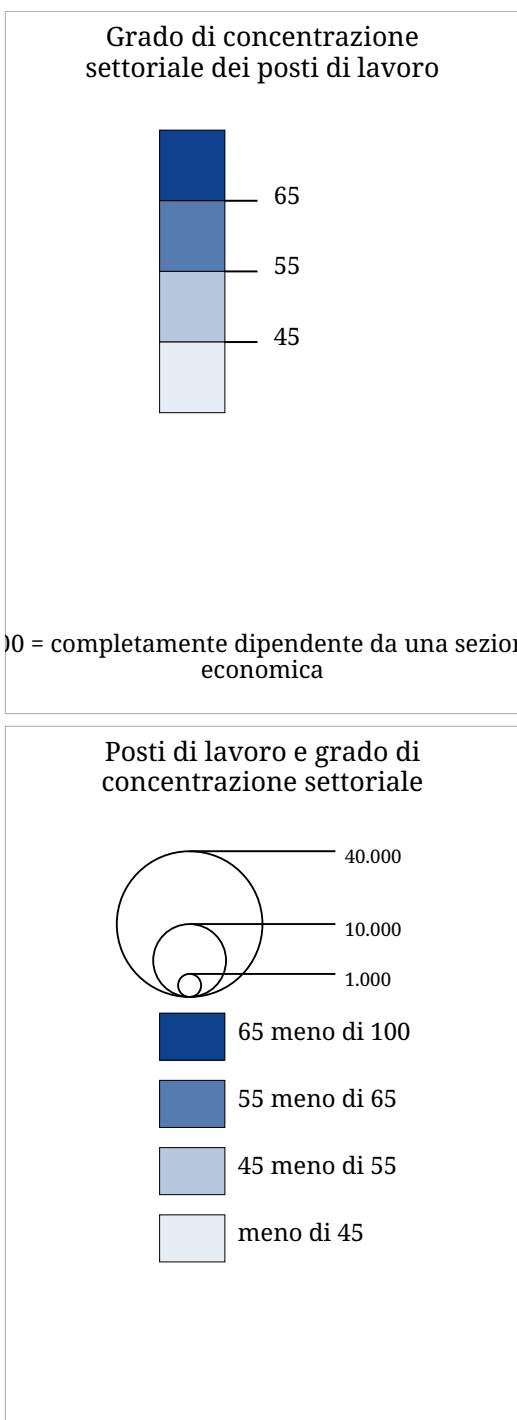


# Set di carte »Struttura economica e posti di lavoro« Grado di concentrazione settoriale dei posti di lavoro (2001)



La carta mostra il grado di dipendenza dei posti di lavoro dalle singole sezioni di attività economica dei comuni nel 2001, sulla base della sezione economica di appartenenza. Escluse l'agricoltura, la silvicoltura e la piscicoltura.