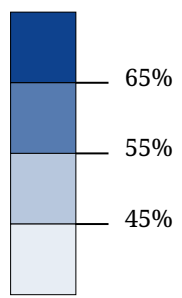
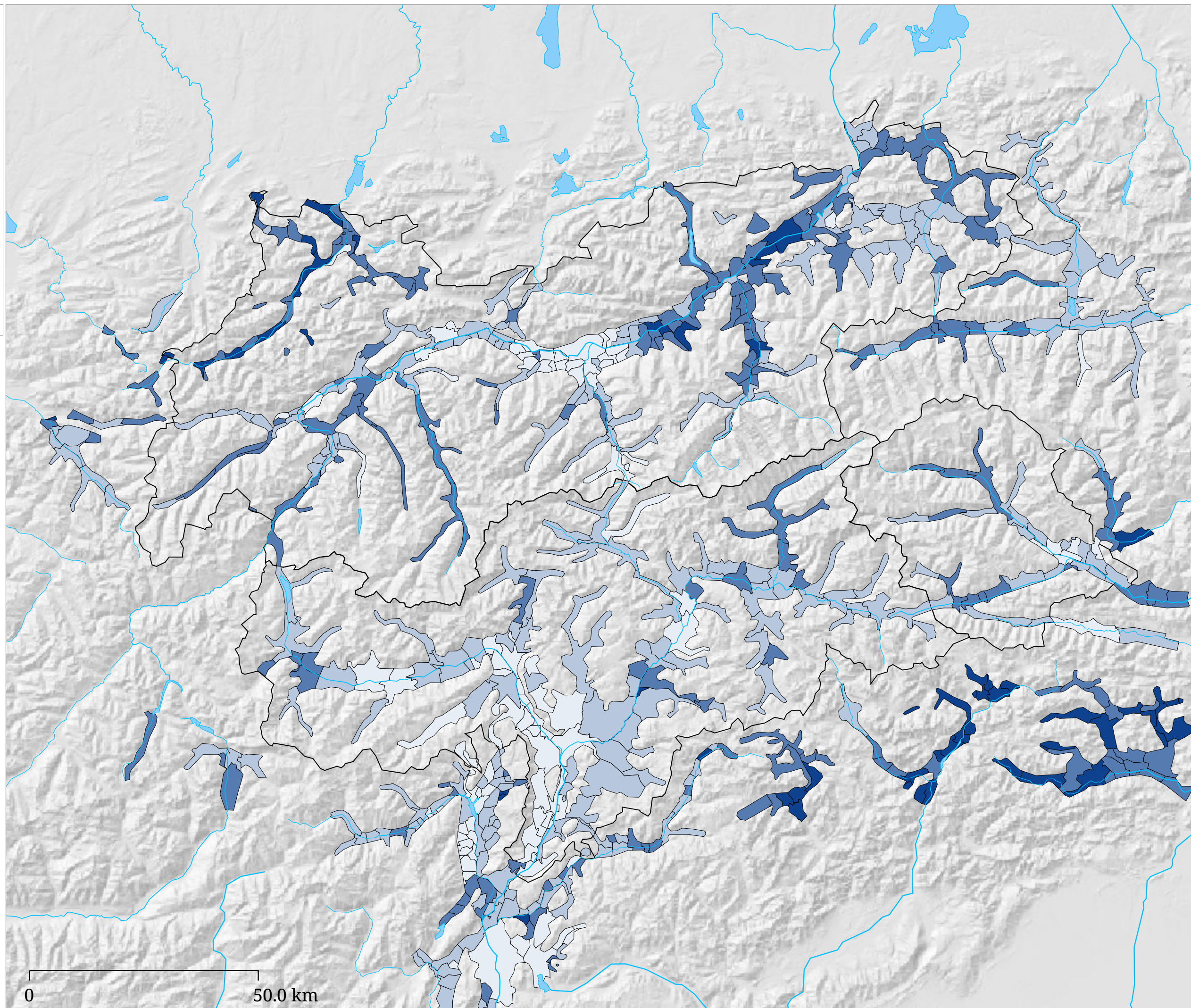


Grado di dipendenza
settoriale



Senza agricoltura e silvicoltura. - Stato: 2001



La carta mostra il grado di dipendenza dalle singole sezioni economiche nei comuni (2001) sulla base della distribuzione degli occupati della popolazione residente nei vari settori. Dapprima includendo, poi escludendo l'agricoltura, la silvicoltura e la piscicoltura.