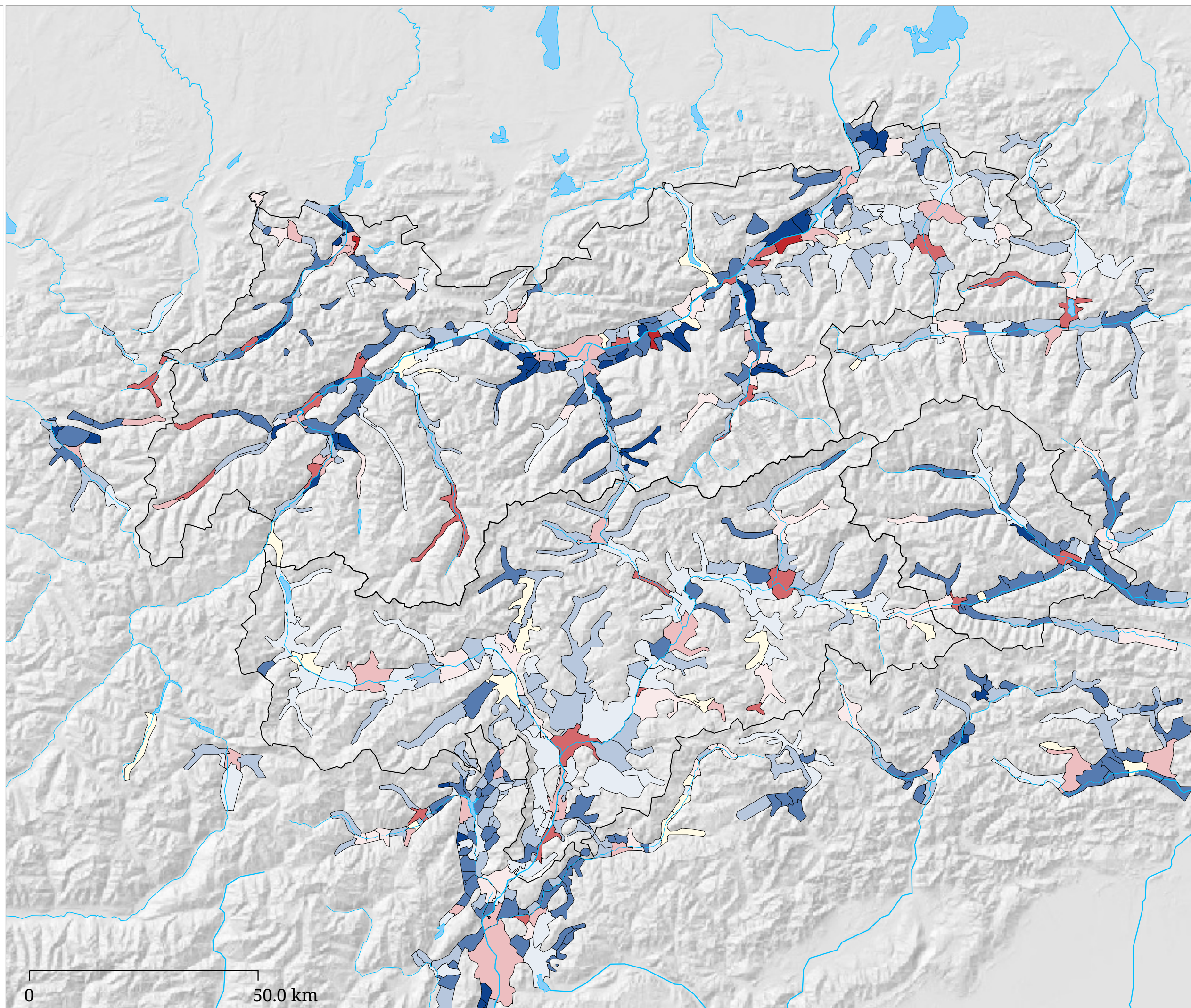
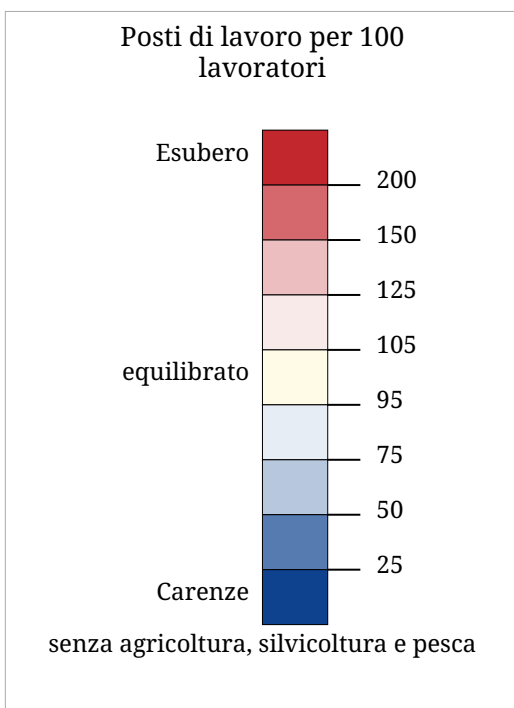


Set di carte »Struttura economica e posti di lavoro«
Disponibilità di posti di lavoro (2001)



La carta mostra il grado di diffusione dei posti di lavoro presenti nel comune nel 2001 attraverso il confronto tra i posti di lavoro presenti e la popolazione attiva residente. Escluse l'agricoltura, la silvicoltura e la piscicoltura.