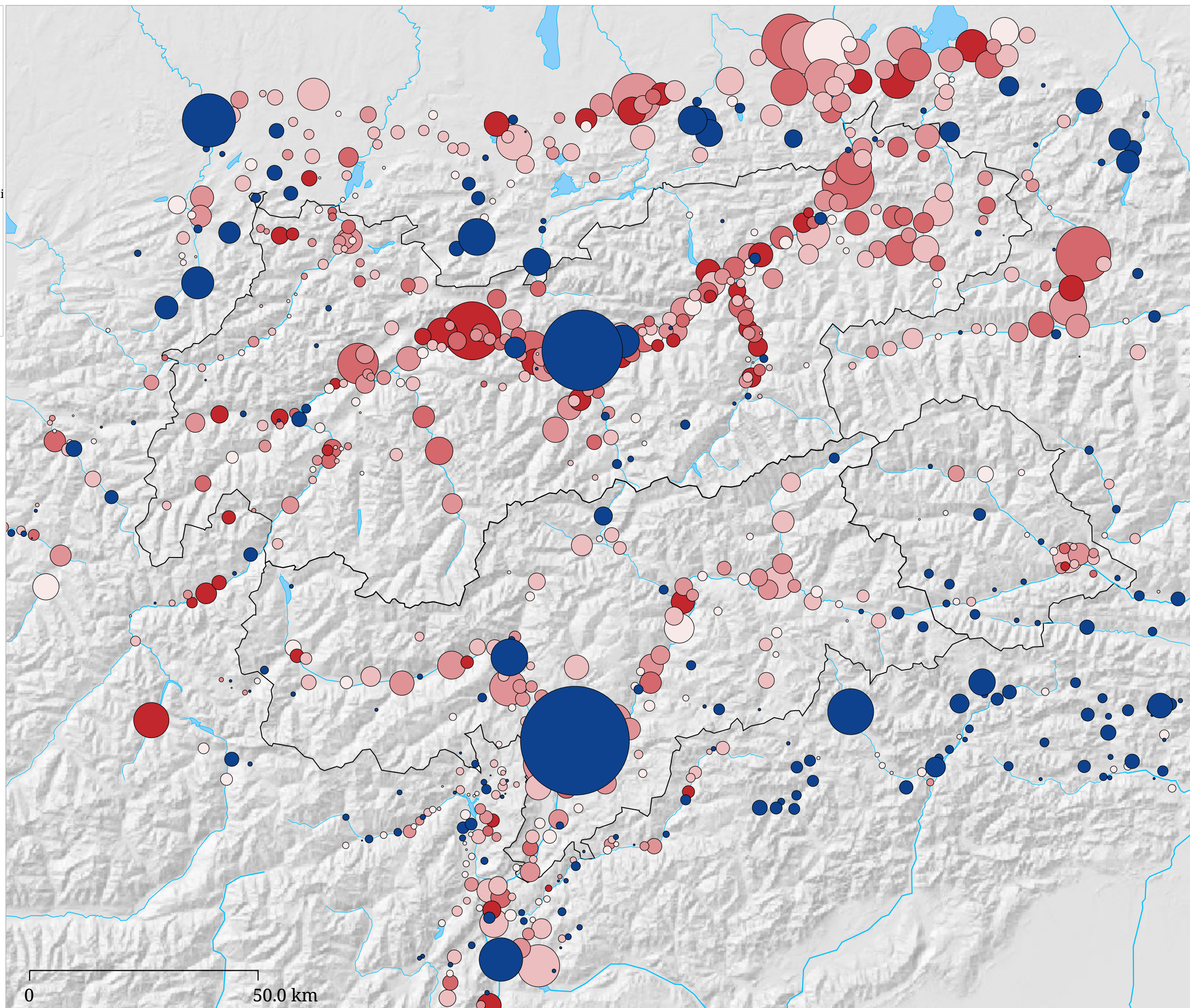
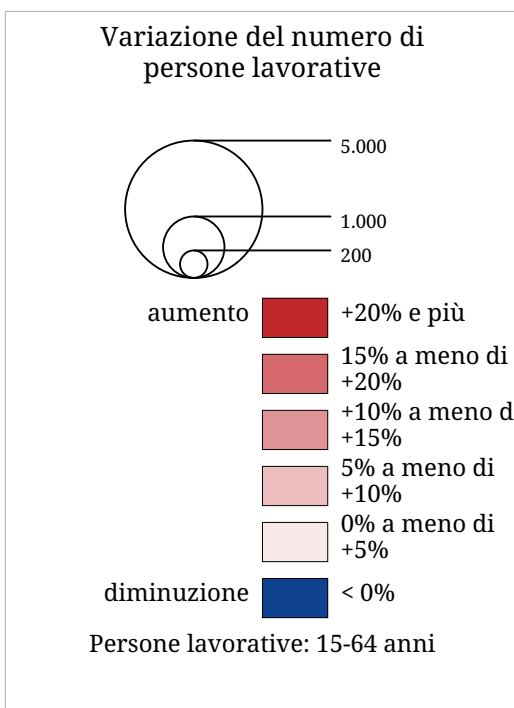


Variatione del numero della popolazione in età lavorativa (1991 - 2001)



La carta indica la variatione del numero della popolazione in età lavorativa (dai 15 ai 64 anni) nei comuni 1991-2001. La grandezza del cerchio visualizza la dimensione della variatione espressa in persone. Il colore indica il trend di sviluppo e i toni di colore indicano la dimensione relativa della variatione.