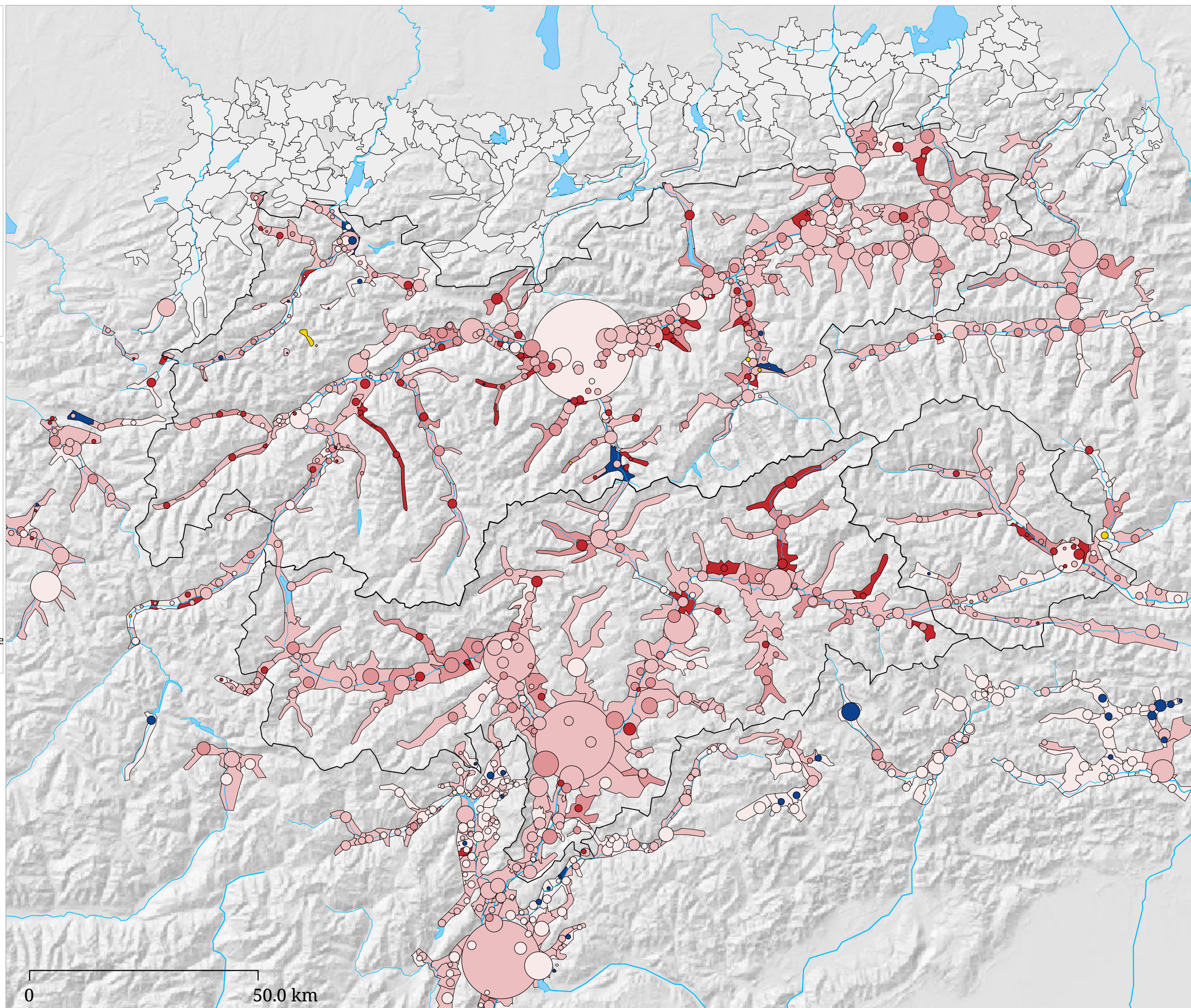
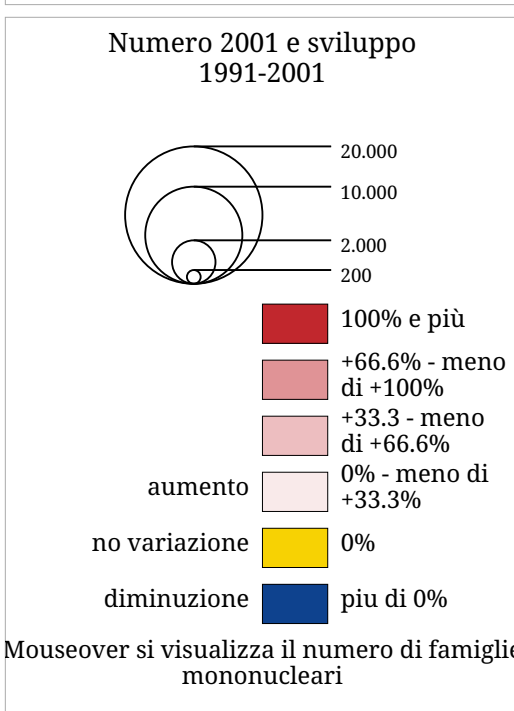
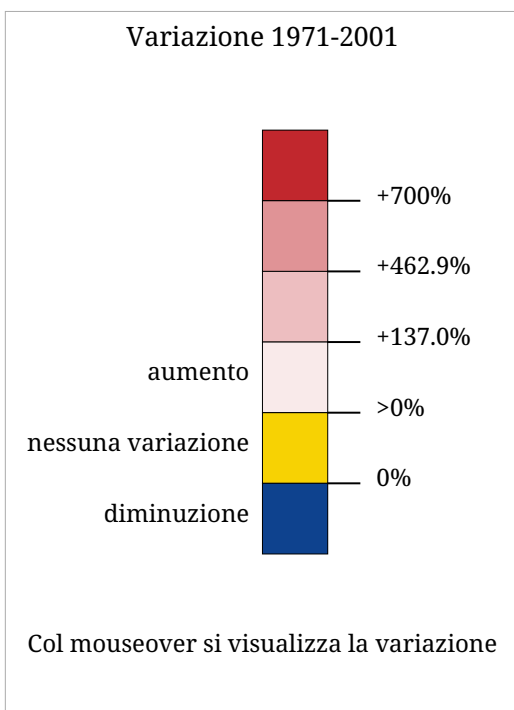


Set di carte »Tipi di famiglia«
Famiglie mononucleari (1971 - 2001)



La grandezza del cerchio indica il numero di famiglie mononucleari nell'anno 2001. Il colore dei cerchi ne rappresenta la variazione numerica tra il 1991 e il 2001. Il colore delle superfici dei comuni lo sviluppo dal 1971 al 2001. Nel caso di coincidenza tra i colori del cerchio e della superficie del comune, ciò significa che la misura e il trend della variazione tra il 1991 e il 2001 corrispondono all'incirca alla variazione avvenuta nell'arco temporale tra 1971 e 2001.