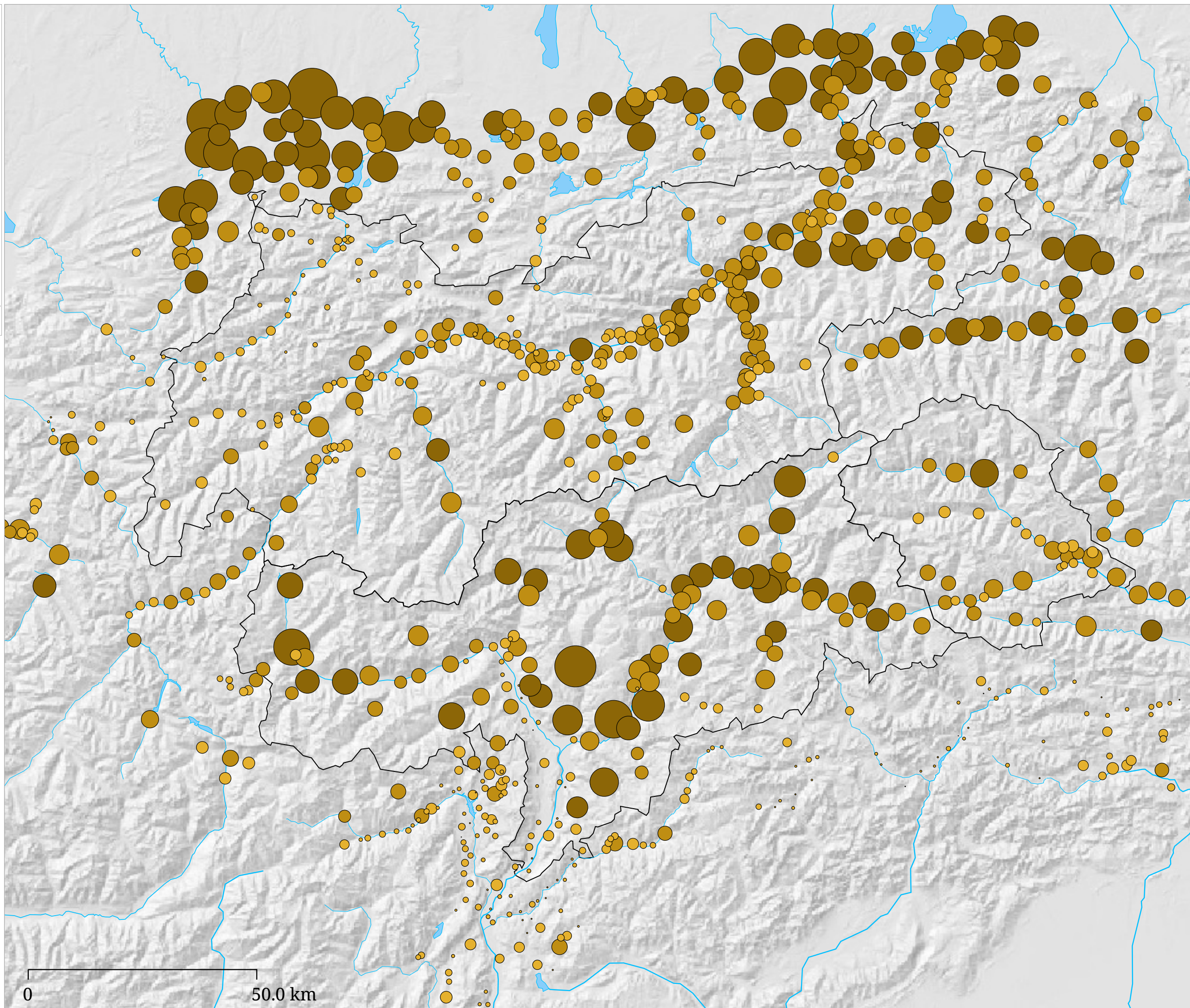
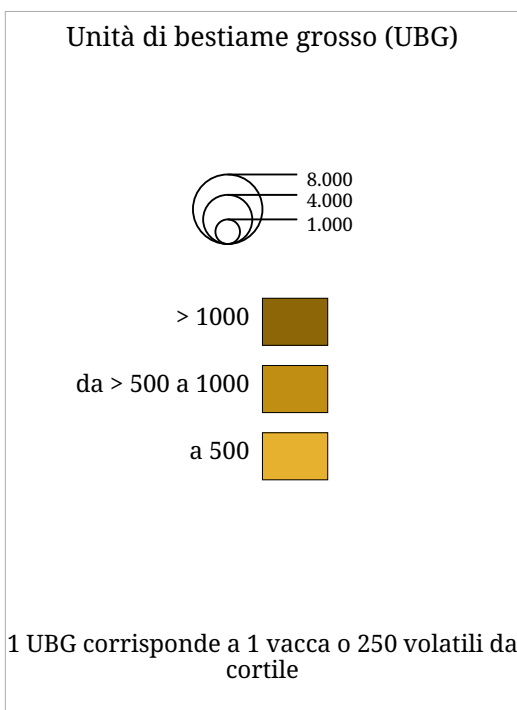


# Set di carte »Allevamento« Patrimonio zootecnico (2000)



La dimensione del cerchio si riferisce al numero di animali allevati nel comune. Tutti gli animali sono calcolati in unità di bestiame grosso. Un'unità di bestiame grosso (UBG) corrisponde a una vacca, a circa 7ovini oppure a 250 volatili da cortile.