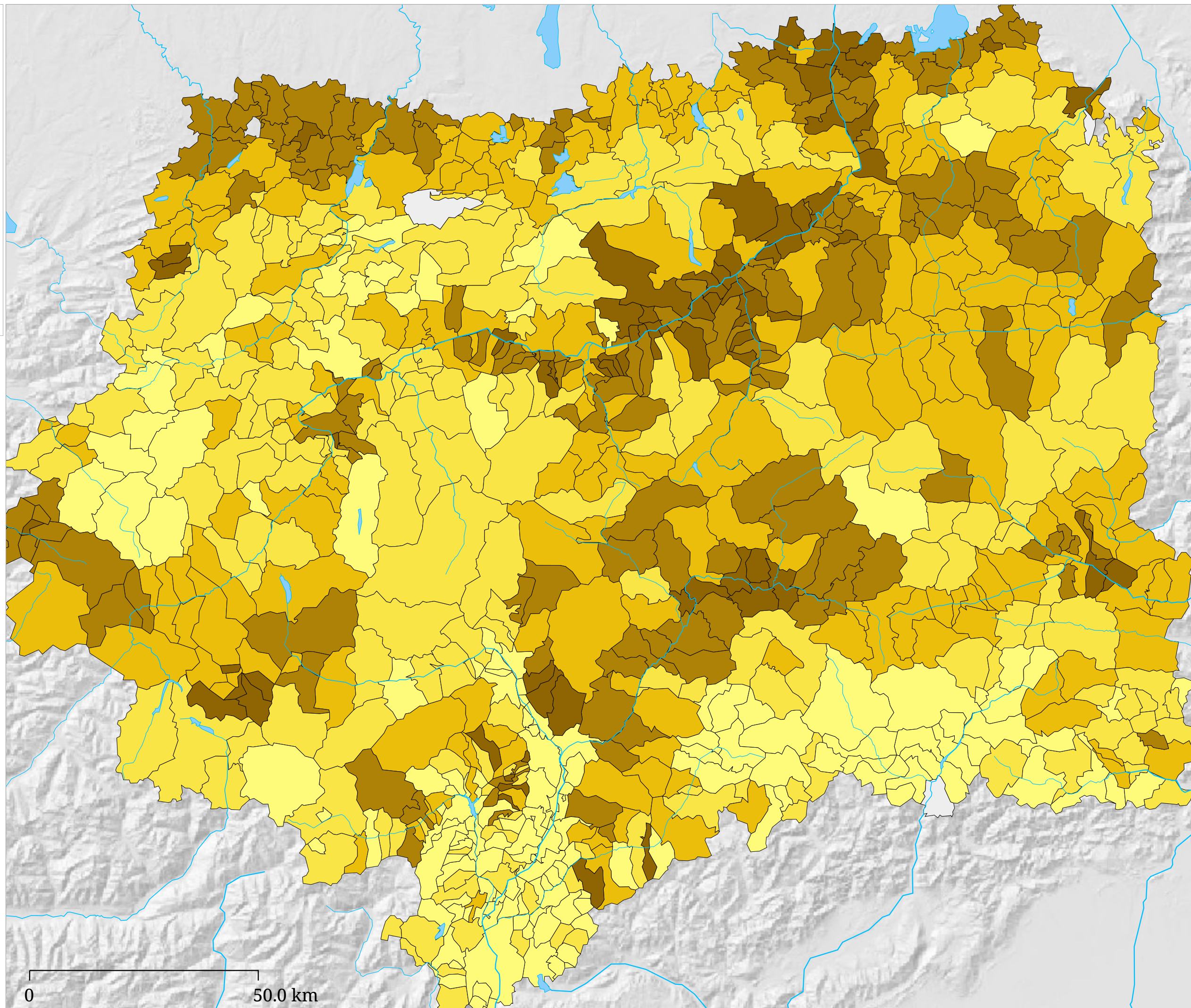
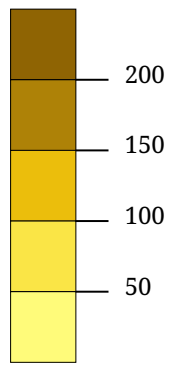


Set di carte »Allevamento bovino« Allevamento bovino - densità (2000)

Animali per 100 ettari di
superficie agricola utilizzata
ridotta



La carta riporta il numero dei bovini pro 100 ettari di SAU ridotta. Ai fini di un miglior confronto le superficie pascolive sono state ridotte a un ottavo, tenendo conto in tal modo dei minori ricavi di dette superfici.