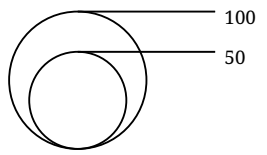
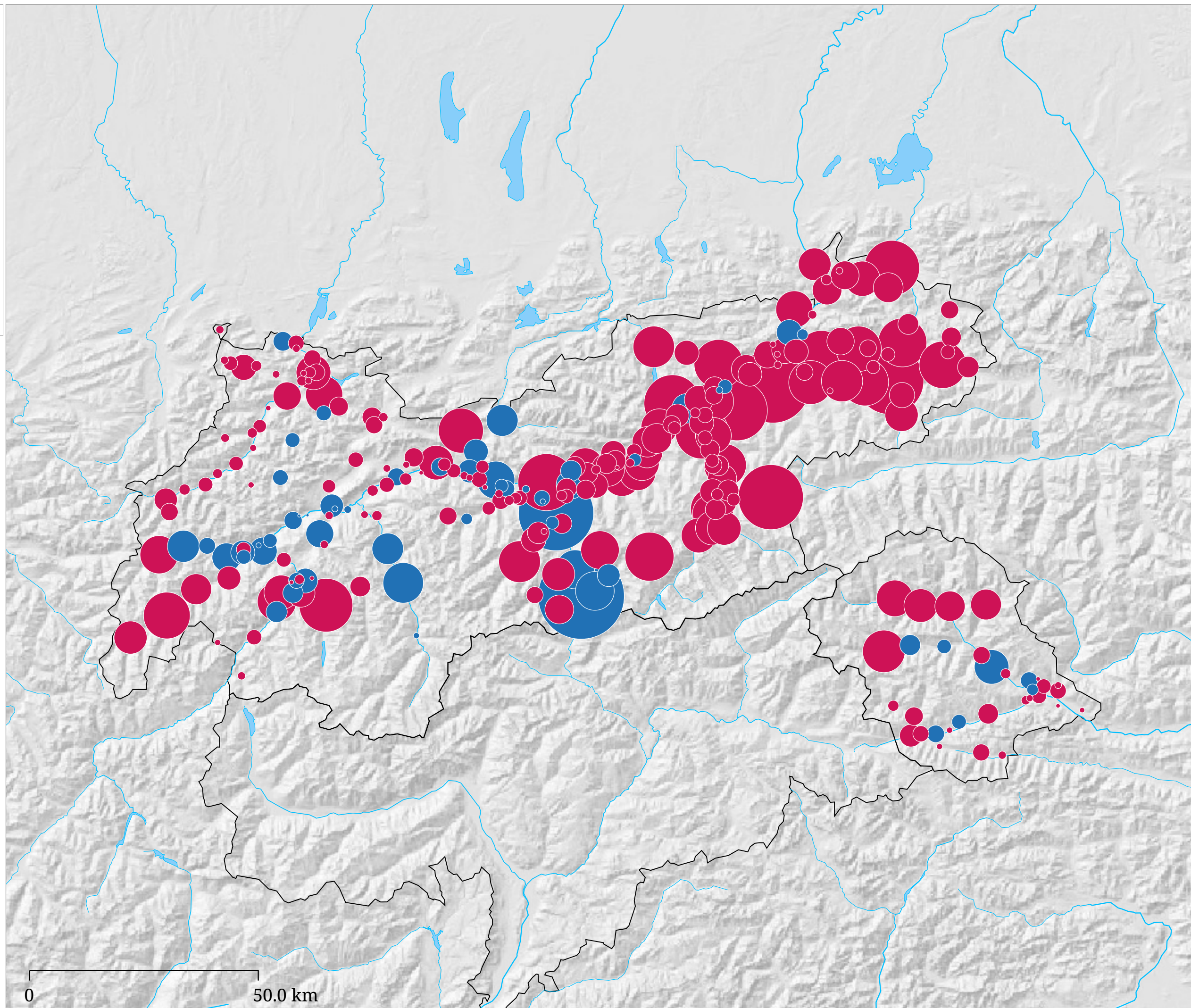


it:Veränderung der Verkehrsflächen (ha)



Zunahme ■

it:Abnahme ■ 100



it:Die Karte zeigt die Entwicklung der Verkehrsflächen der Gemeinden Tirols seit dem Jahresende 2013. Die Kreisfläche entspricht der absoluten Hektarzahl der Abnahme (Kreisfarbe Blau), bzw. Zunahme (Kreisfarbe Rot). Als Verkehrsflächen werden dabei die Nutzungsarten Straßenverkehrsanlagen, Verkehrsrandflächen, Parkplätze und Schienenverkehrsanlagen der Regionalinformation des Bundesamts für Eich- und Vermessungswesen zusammengefasst.