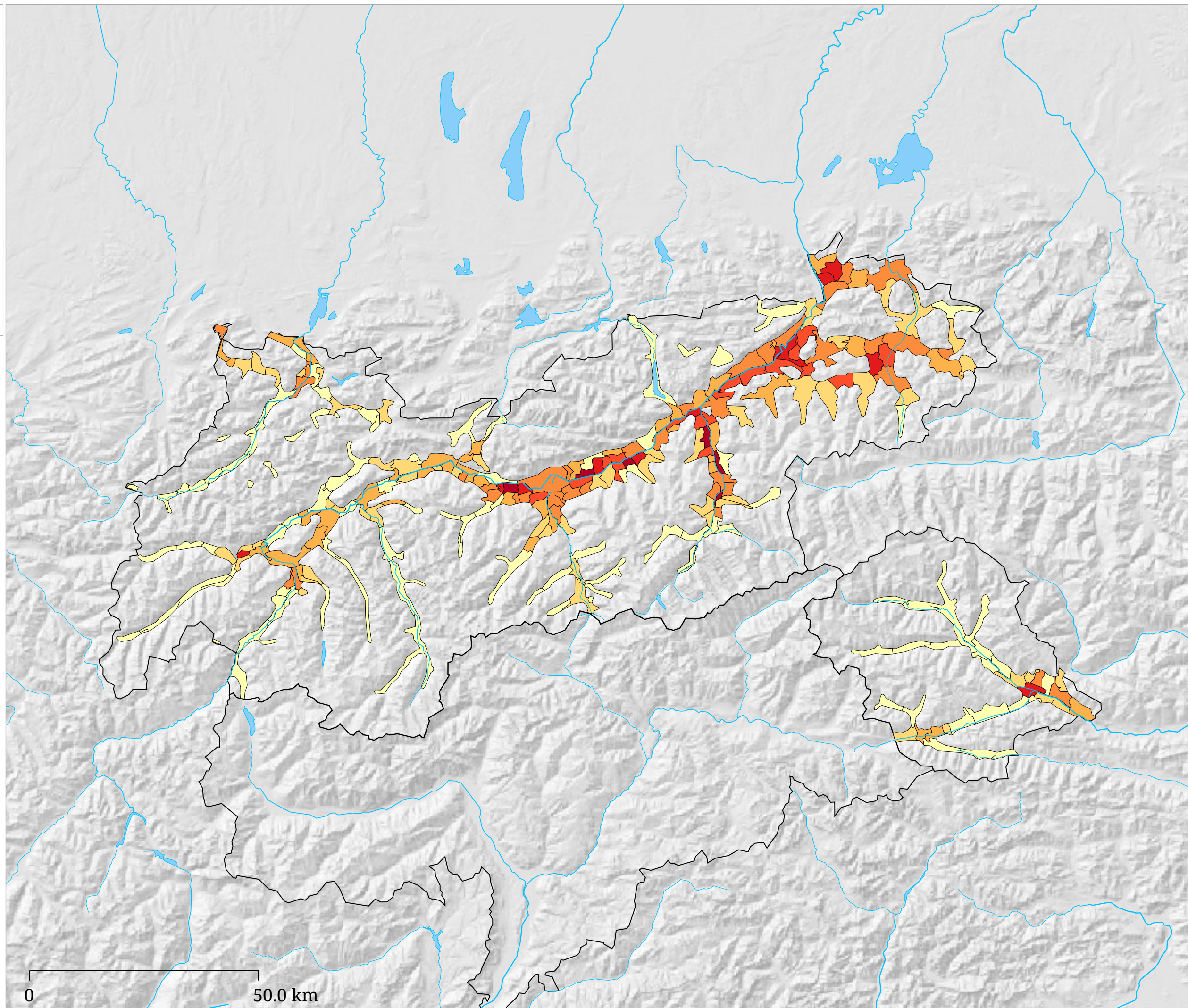
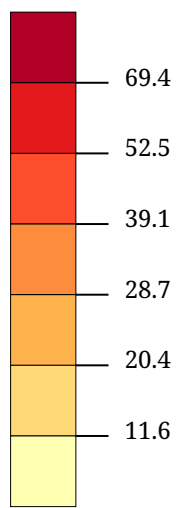


it:Dauersiedlungsraum (%)



it:Die Karte zeigt den Anteil des Dauersiedlungsraums an der Gesamtfläche einer Gemeinde zum Jahresende. Als Dauersiedlungsraum werden dabei folgende Kategorien der Regionalinformation des Bundesamts für Eich- und Vermessungswesen zusammengefasst: Gebäude, Gebäudenebenenflächen, Gärten, Straßenverkehrsanlagen, Verkehrsrandflächen, Parkplätze, Schienenverkehrsanlagen, Betriebsflächen, Friedhöfe, Abbaufächen, Halden, Deponien, Freizeitflächen, Äcker, Wiesen, Weiden, Dauerkulturen, Erwerbsgärten, verbuschte Flächen und Weingärten.