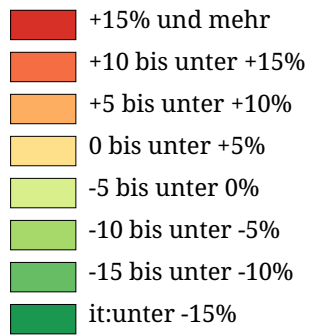
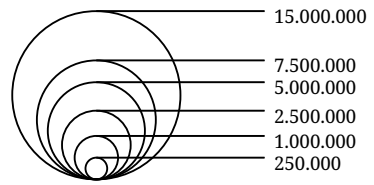
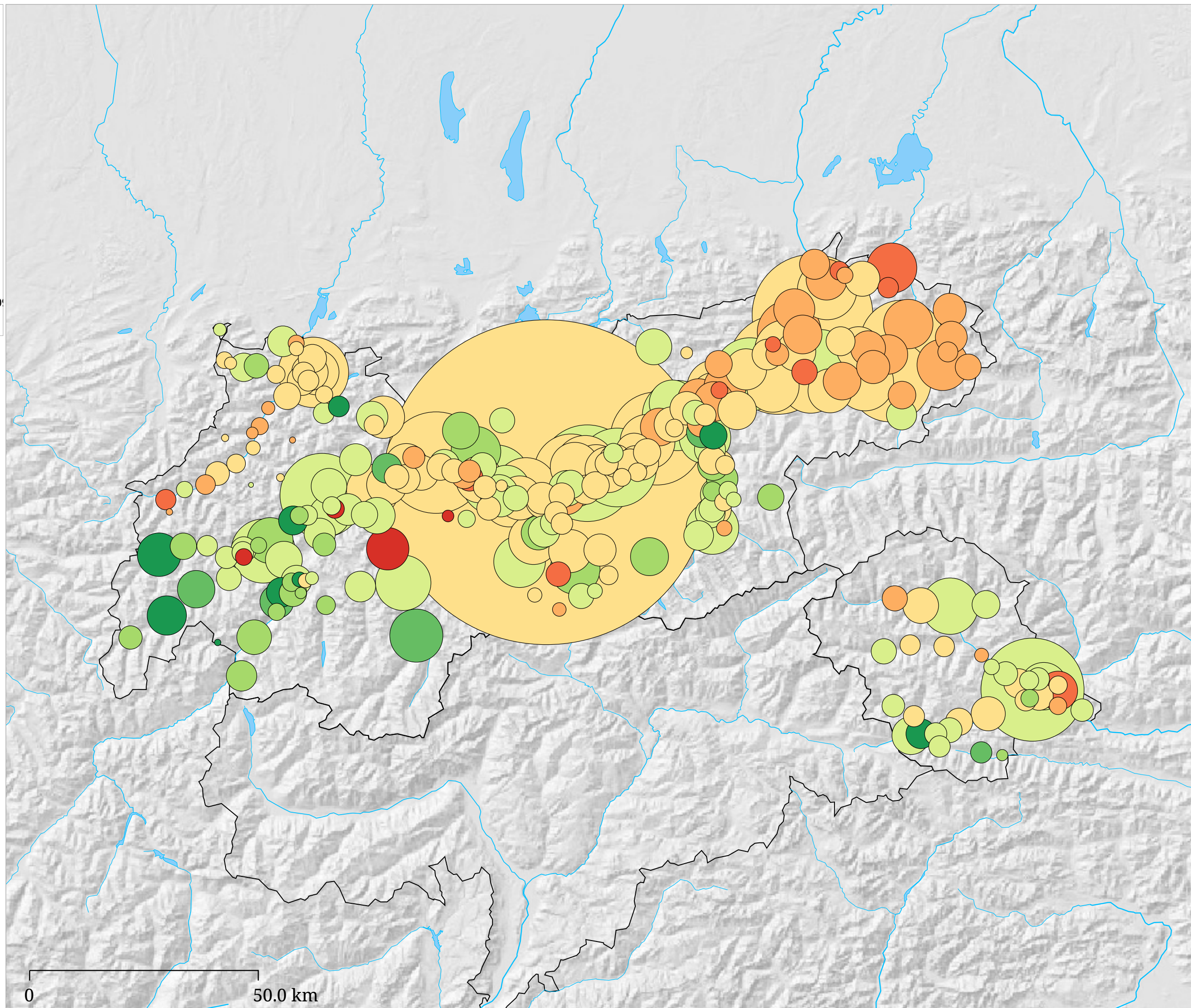


Set di carte »it:Set 2: Ausgaben mit Veränderung zum Vorjahr«
 it:Gesamtausgaben für laufende Transferzahlungen (€) (Fine dell'anno 2023)

it:Laufende Transferzahlungen
 mit Veränderung zum Vorjahr



it:Einwohnerstand: Registerzählung 31.10.200...



it:Die Karte zeigt die Gesamtausgaben der Tiroler Gemeinden für laufende Transferzahlungen (Kreisgröße) sowie die Veränderung der Ausgaben zum Vorjahr in Prozent (Kreisfarbe)