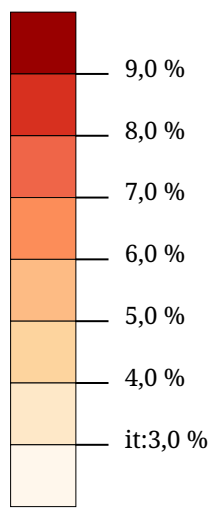
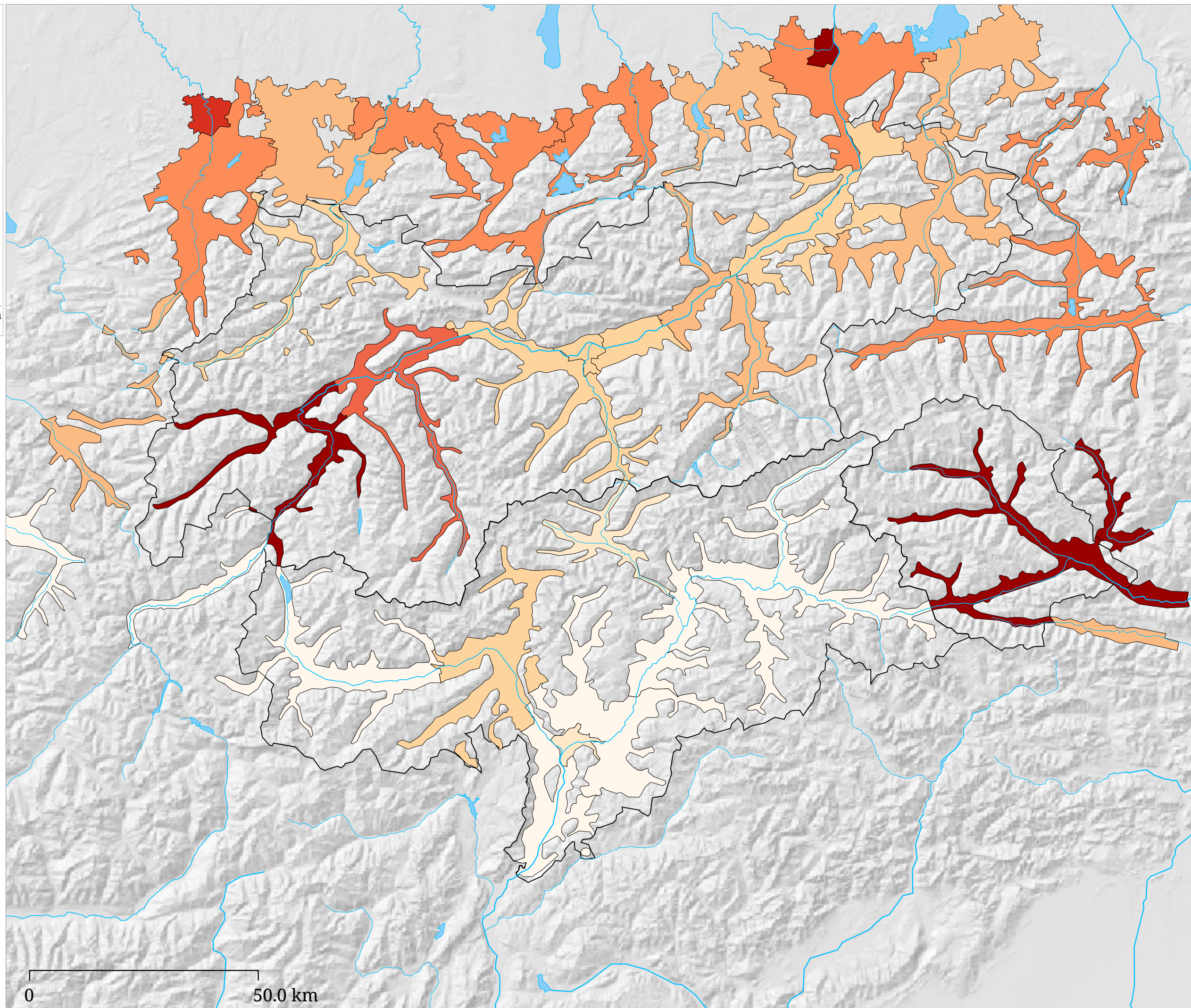


Set di carte »Mercato del lavoro«
it:Arbeitslosenquote Bezirke (2006)

it:Arbeitslosenquote Bezirke
2006 Nationale Quote



it:Jahresdurchschnitt der Arbeitslosenquote.
Innsbruck und Innsbruck-Land bilden einen
gemeinsamen Arbeitsmarktbezirk.



it:Die Karte zeigt die Arbeitslosenquote in den Bezirken 2006. $\text{Arbeitslosenquote} = \frac{\text{Arbeitslose}}{\text{Arbeitslose} + \text{unselbständig Beschäftigte}}$ in Prozent