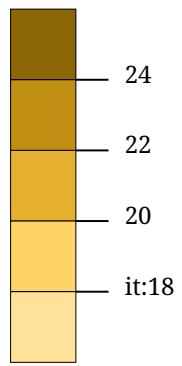
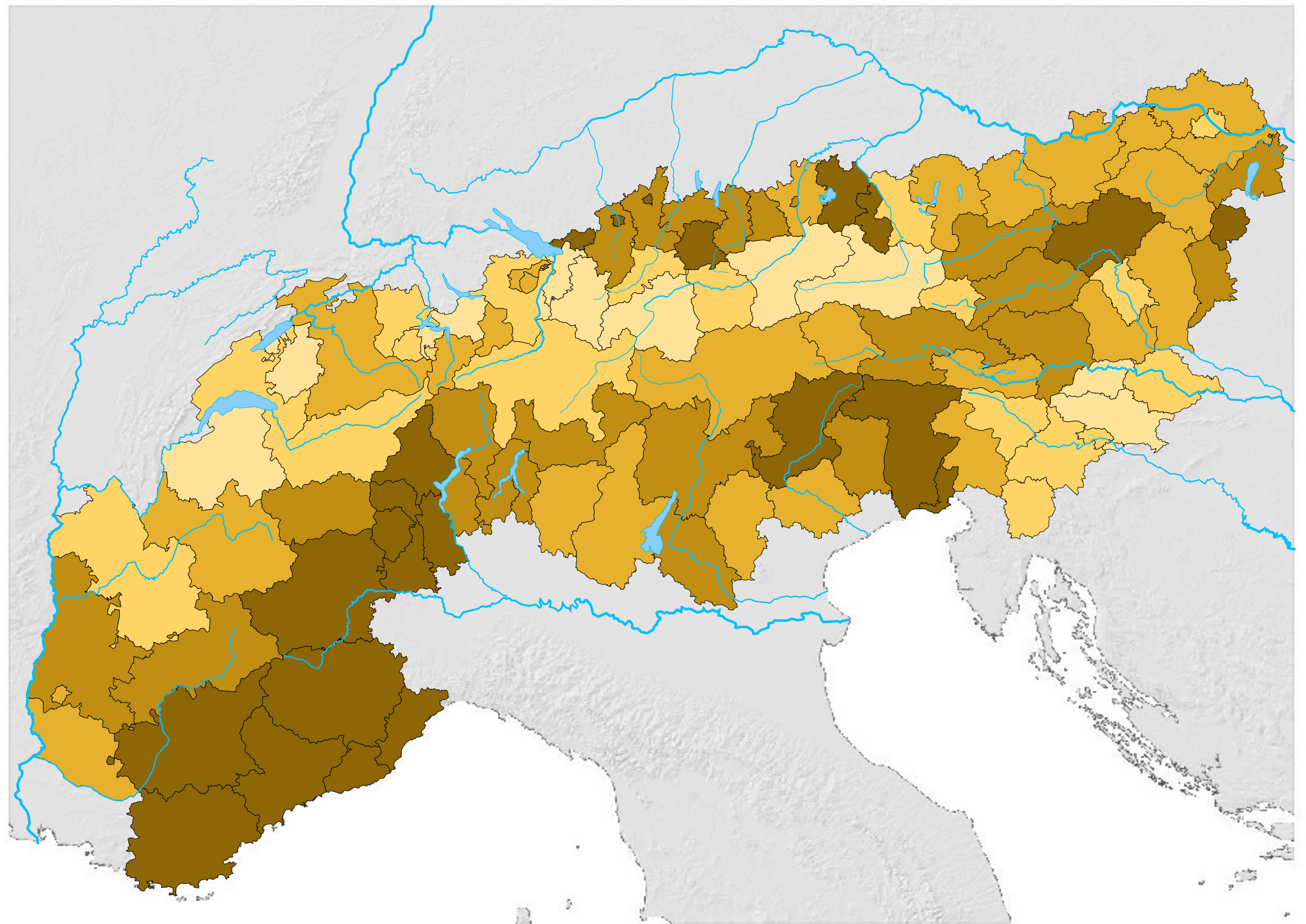


it:Altersindex der Bevölkerung
(Senioren pro 100 Erwachsene)



Stand: 2005



it:Die Karte zeigt die Zahl der Senioren (65 Jahre und älter) pro 100 Erwachsene (15 Jahre und älter) in den NUTS-3 Regionen der Alpen im Jahr 2005. Hohe Werte weisen auf eine Dominanz der Pensionsbezieher im Vergleich zu den Einzahlern hin.