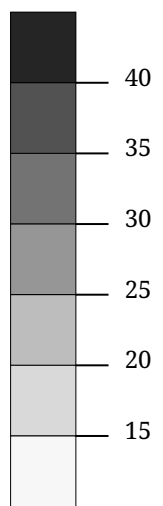
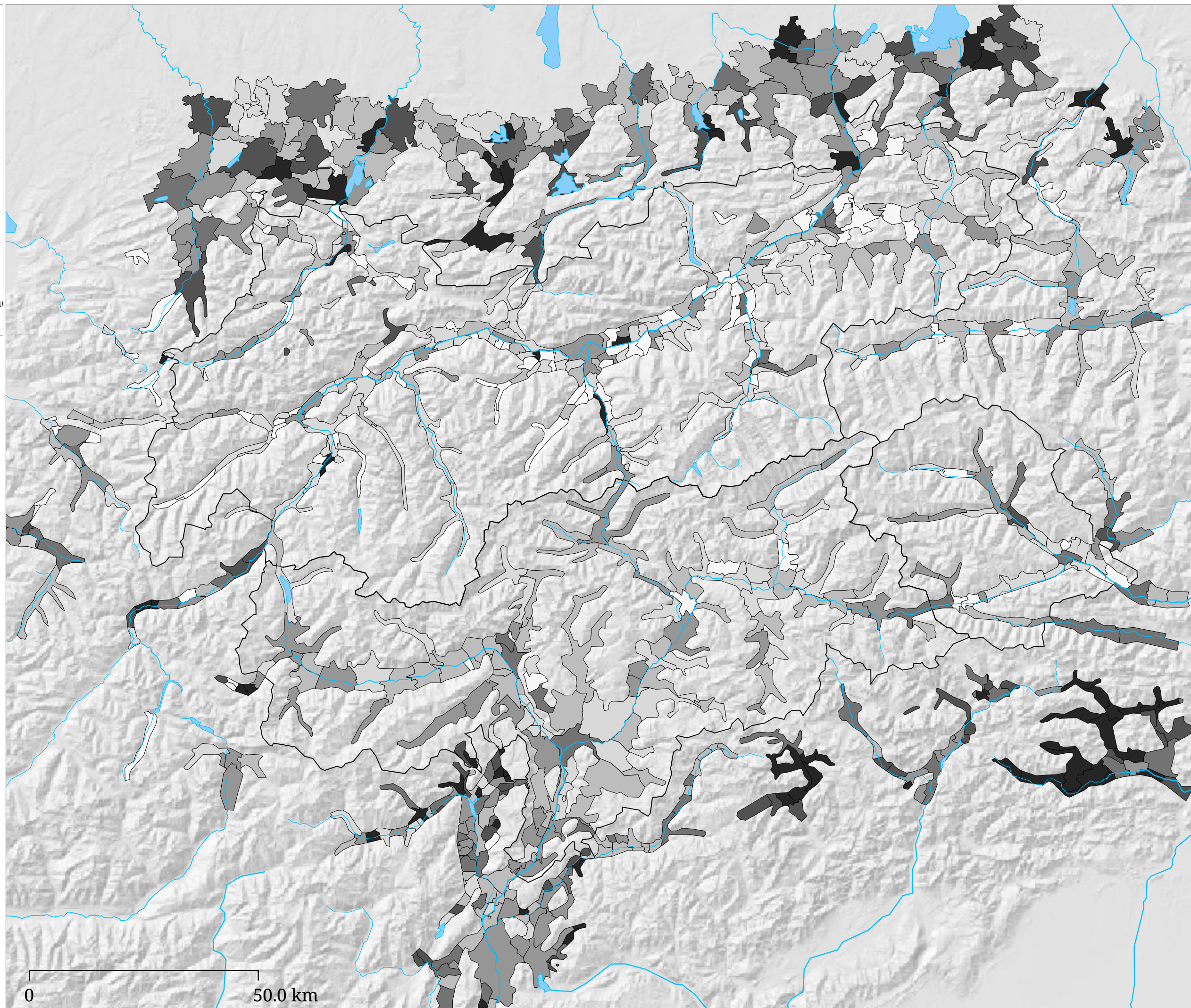


Somma dei morti 2003-2005 per  
1.000 abitanti



Periodo: 01.01.2003-31.12.2005. Base: Popolazione  
residente 01.01.2003.



La carta indica i morti nei comuni 2003-2005. L'intensità del colore della superficie indica la dimensione del tasso di mortalità per 3 anni (morti ogni 1.000 abitanti).