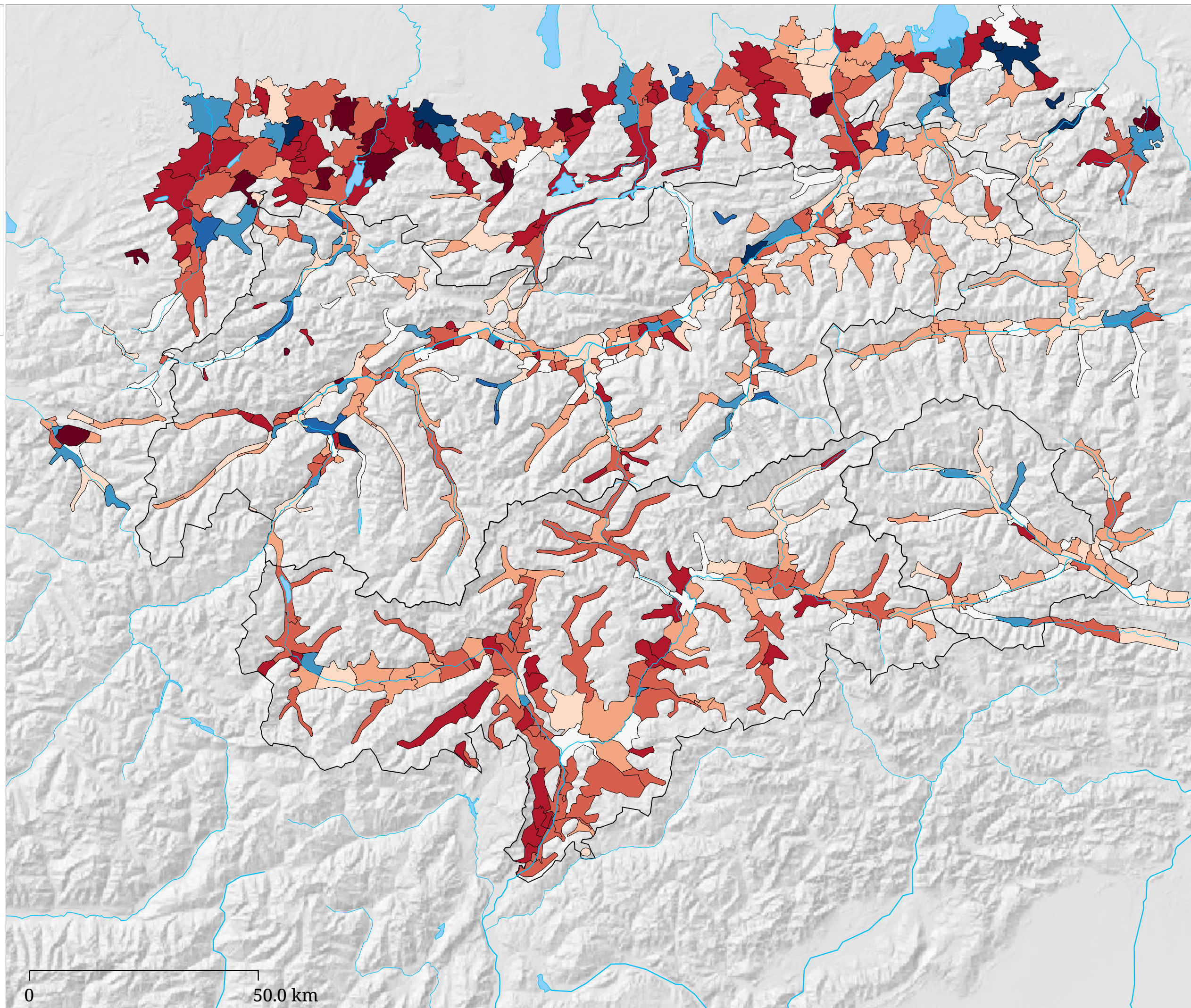
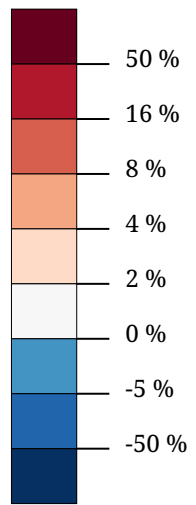


Imposta comunale e sulle attività produttive (1998 - 2004)

Imposta comunale e sulle  
attività produttive 1998-2004

in percentuale



La carta indica la variazione media annua dell'imposta comunale (Austria), dell'imposta sulle attività produttive (Baviera) e il totale di entrate dei comuni (Alto Adige) tra il 1998 e il 2004.