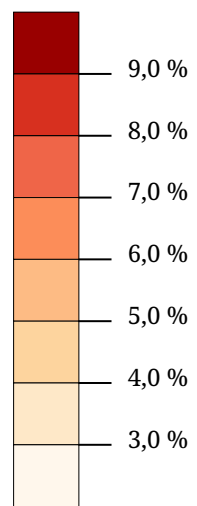
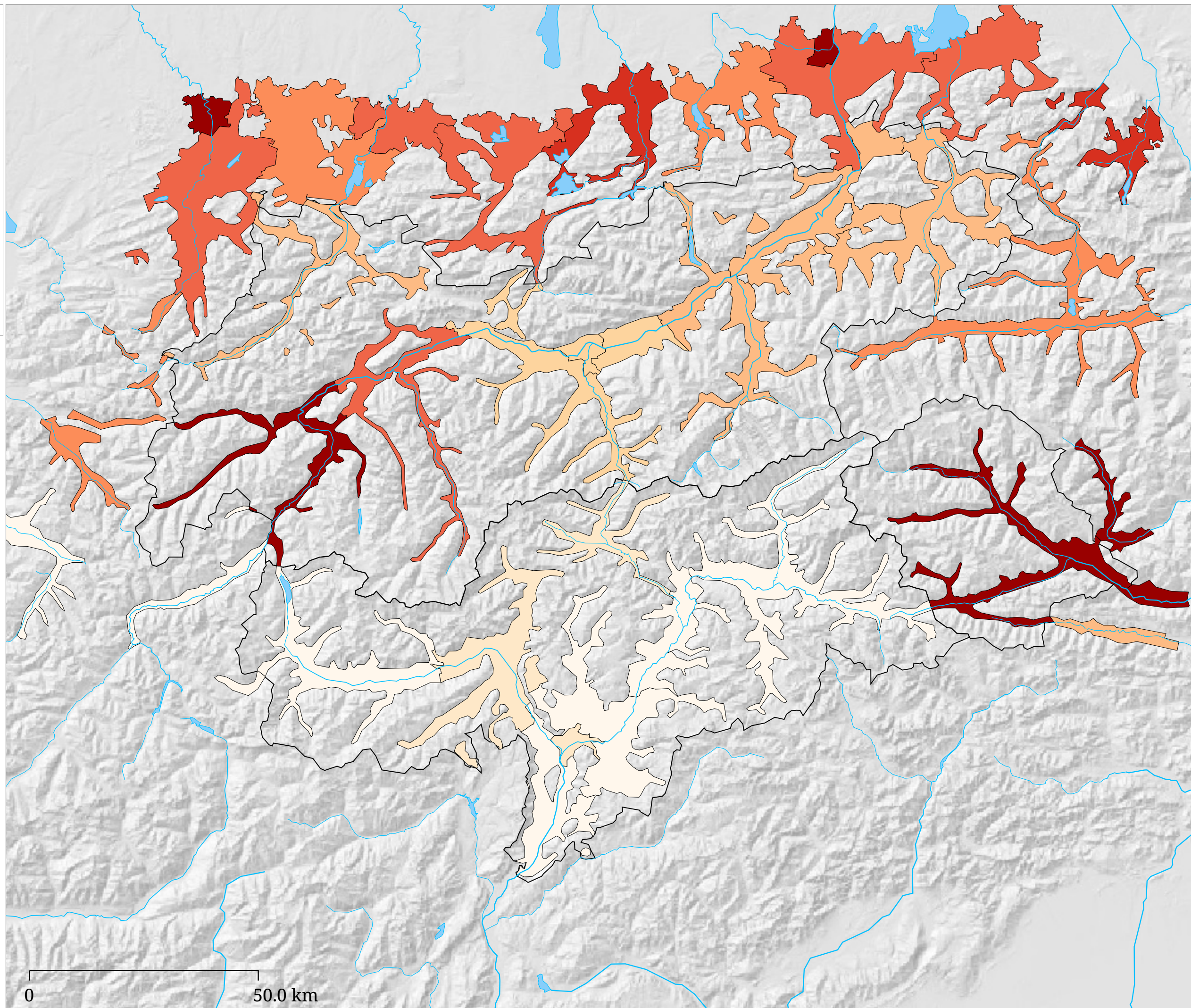


Tasso di disoccupazione nelle comunità comprensoriali (2005)

Tasso di disoccupazione 2005
Ufficialmente calcolato (TDA)



Media annua del tasso di disoccupazione.
Innsbruck e Innsbruck-Land sono stati
considerati come un unico distretto.



La carta indica il tasso di disoccupazione nei distretti nel 2005. Tasso di disoccupazione = $\frac{\text{disoccupati}}{\text{disoccupati} + \text{occupati dipendenti}}$ in percentuale