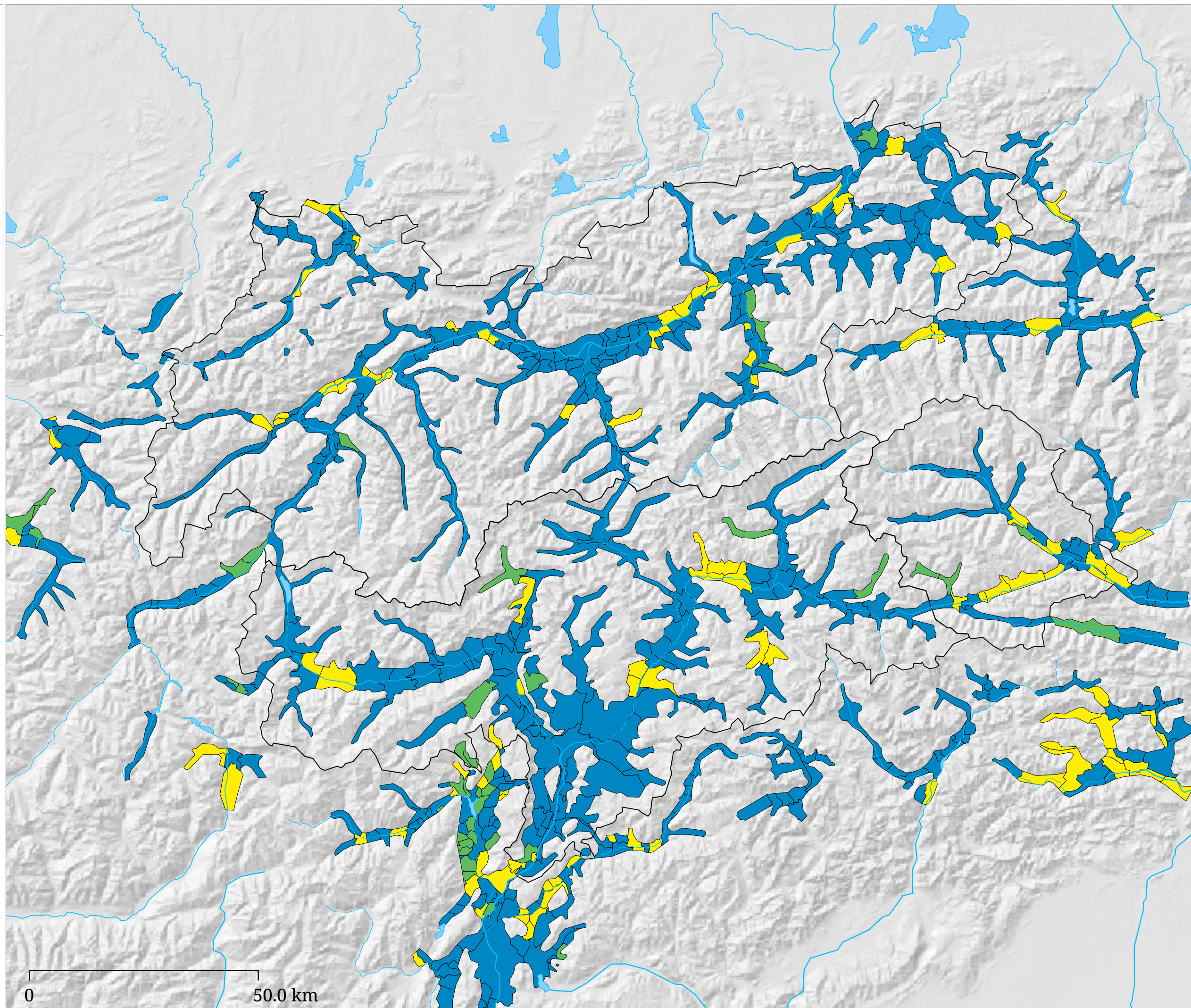


# Set di carte »Cambiamento strutturale« Settore dominante (2001)

Settore dominante con il maggior numero di posti di lavoro

- Servizi
- Industria
- Agricoltura

Stato: Censimento della popolazione 2001 e Censimento industria e servizi 2001.



La carta indica il settore economico dominante indicando di volta in volta la concentrazione massima di posti di lavoro nei comuni nell'anno 2001