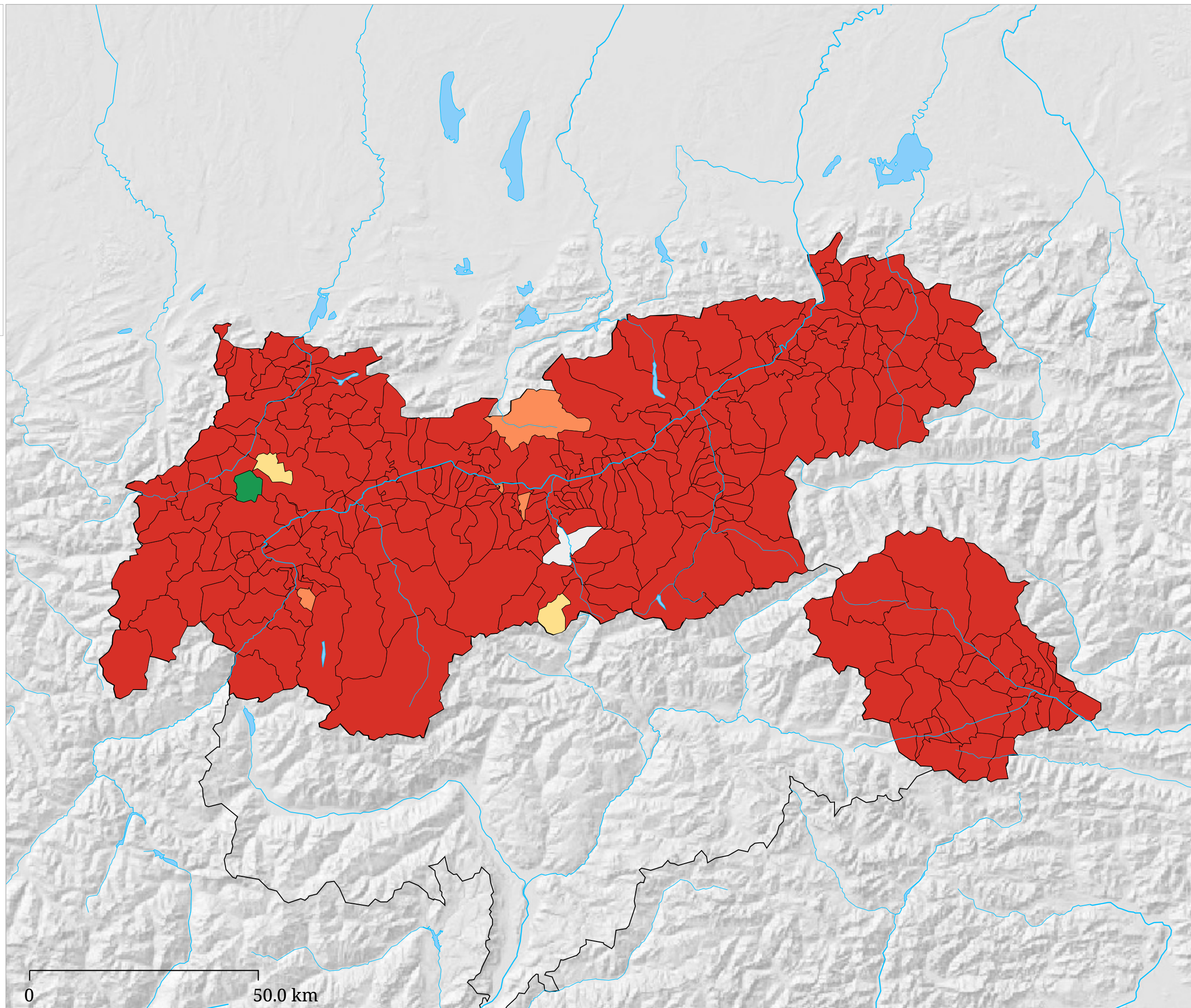
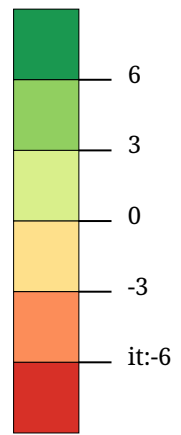
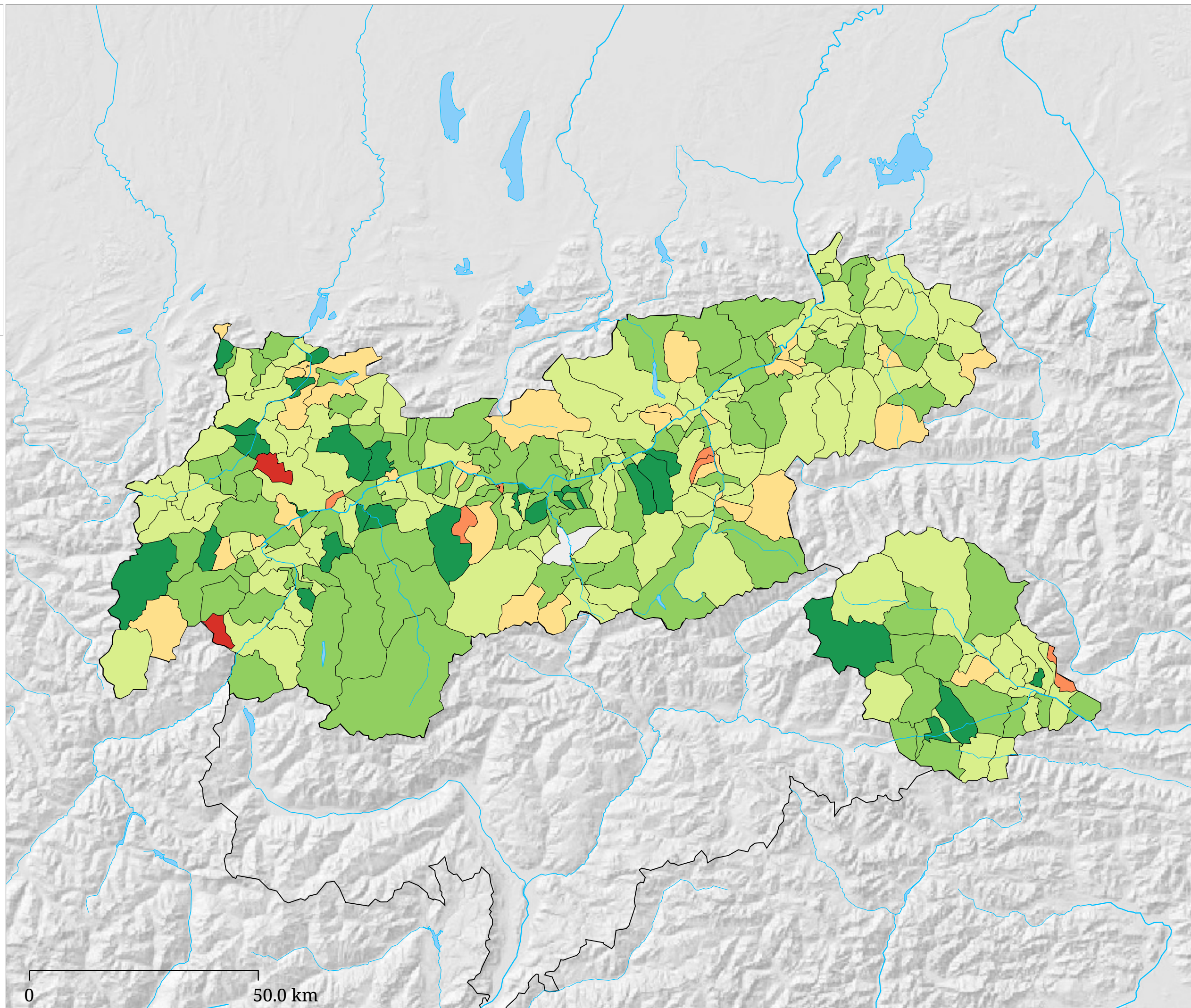
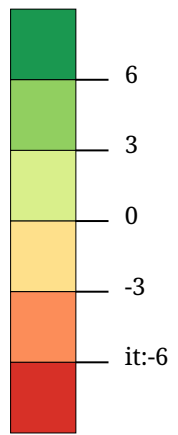


it:Stimmenanteil ÖVP -  
Veränderung zu 2019  
(Prozentpunkte)



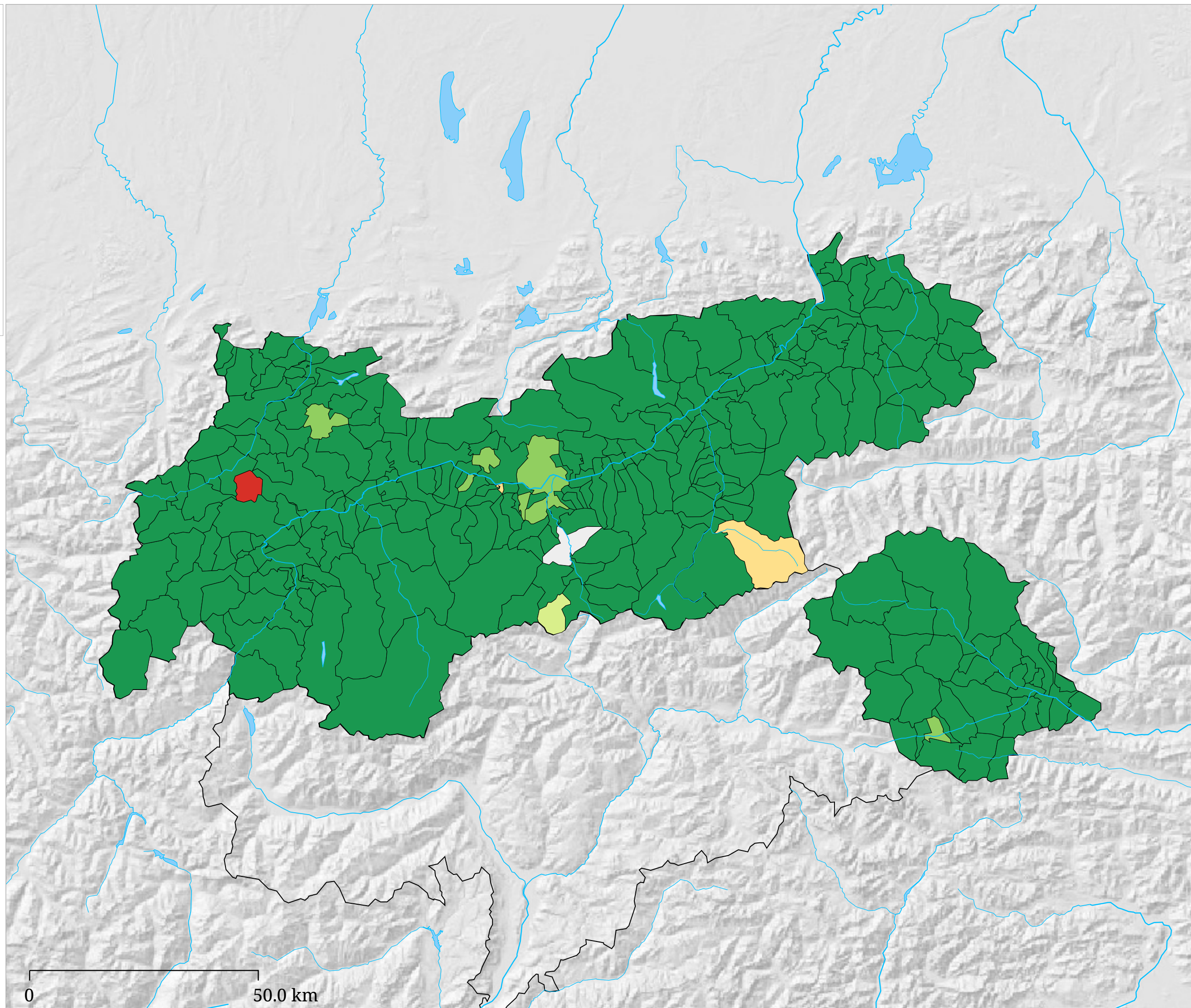
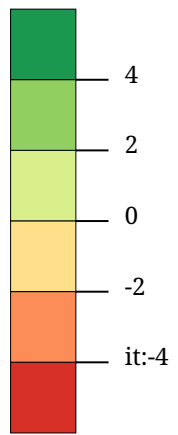
it:Die Karte zeigt die Veränderung des Stimmenanteils der ÖVP bei der Europawahl 2024 gegenüber 2019. Rottöne kennzeichnen Abnahmen, Grüntöne stehen für Zunahmen.

it:Stimmenanteil SPÖ -  
Veränderung zu 2019  
(Prozentpunkte)



it:Die Karte zeigt die Veränderung des Stimmenanteils der SPÖ bei der Europawahl 2024 gegenüber 2019. Rottöne kennzeichnen Abnahmen, Grüntöne stehen für Zunahmen.

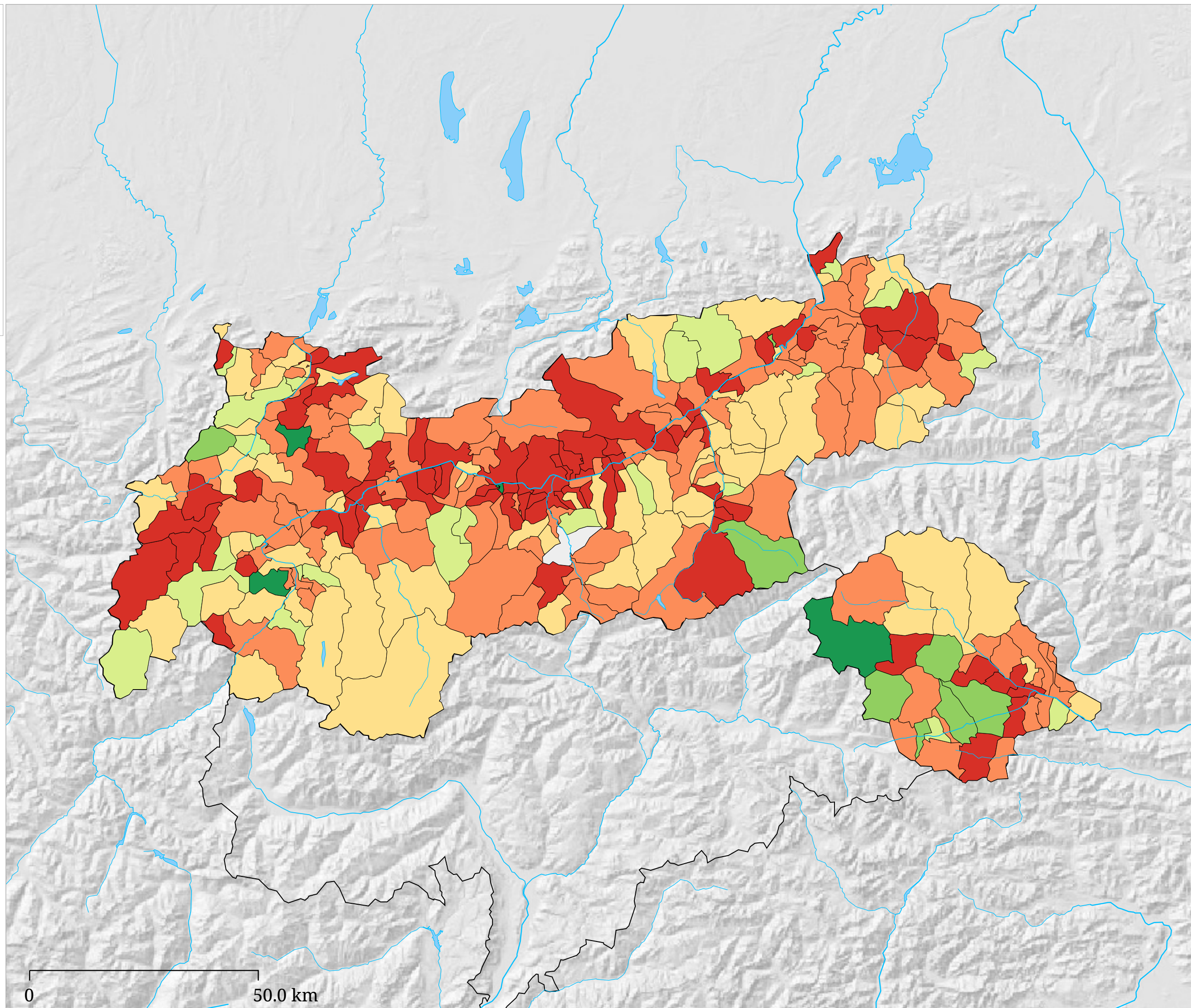
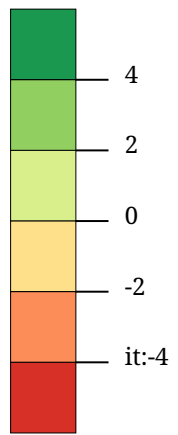
it:Stimmenanteil FPÖ -  
Veränderung zu 2019  
(Prozentpunkte)



it:Die Karte zeigt die Veränderung des Stimmenanteils der FPÖ bei der Europawahl 2024 gegenüber 2019. Rottöne kennzeichnen Abnahmen, Grüntöne stehen für Zunahmen.

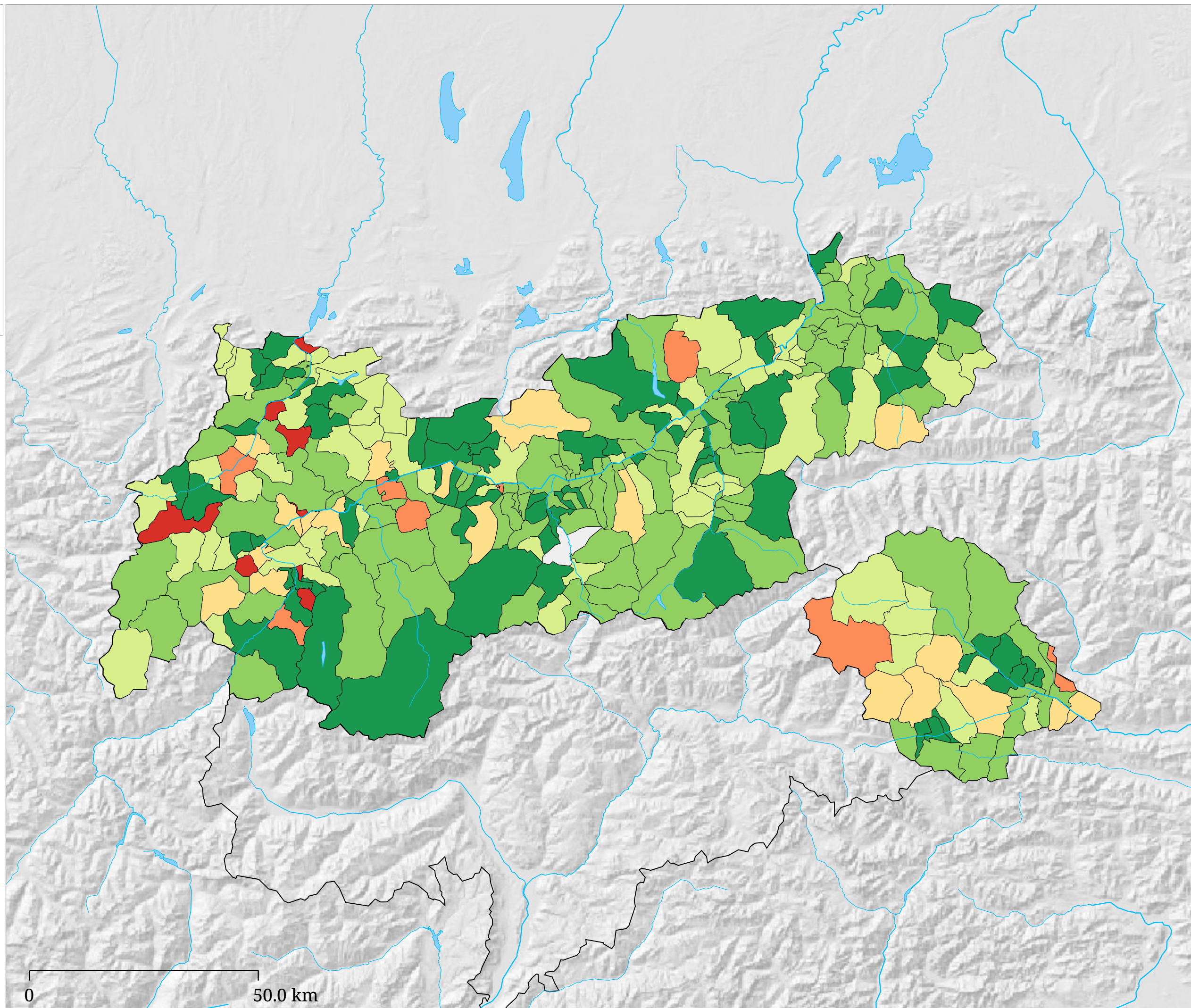
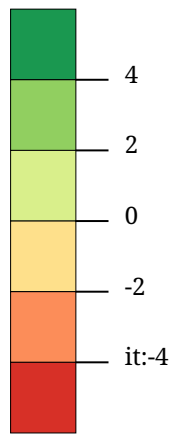
Set di carte »Elezioni europee 2024 - cambiamenti rispetto al 2019«  
it:Veränderung zur Europawahl 2019 (GRÜNE)

it:Stimmenanteil GRÜNE -  
Veränderung zu 2019  
(Prozentpunkte)



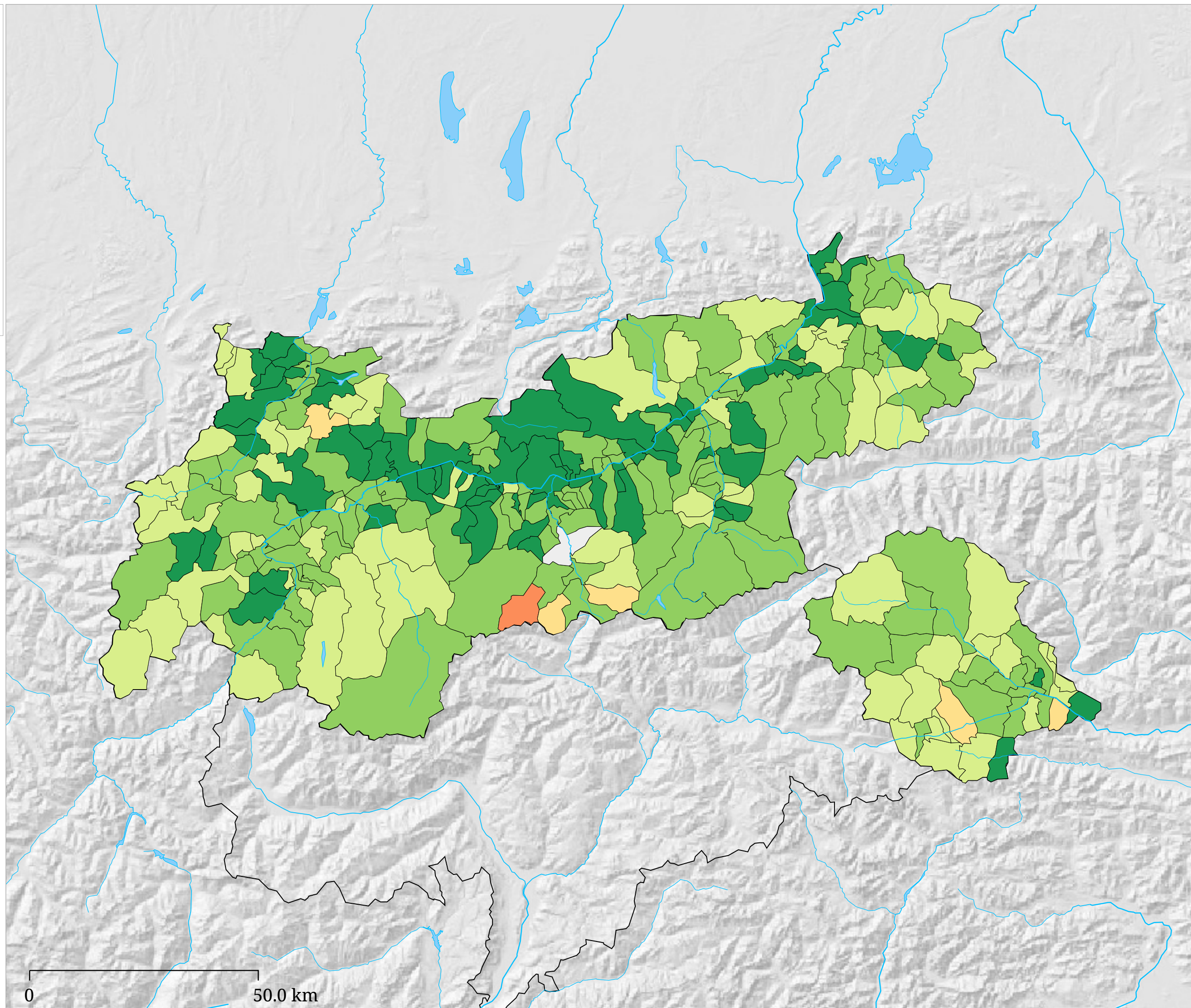
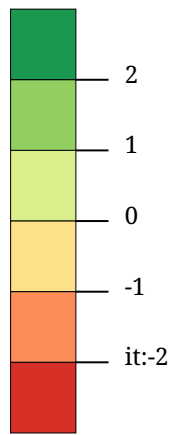
it:Die Karte zeigt die Veränderung des Stimmenanteils der GRÜNEN bei der Europawahl 2024 gegenüber 2019. Rottöne kennzeichnen Abnahmen, Grüntöne stehen für Zunahmen.

it:Stimmenanteil NEOS -  
Veränderung zu 2019  
(Prozentpunkte)



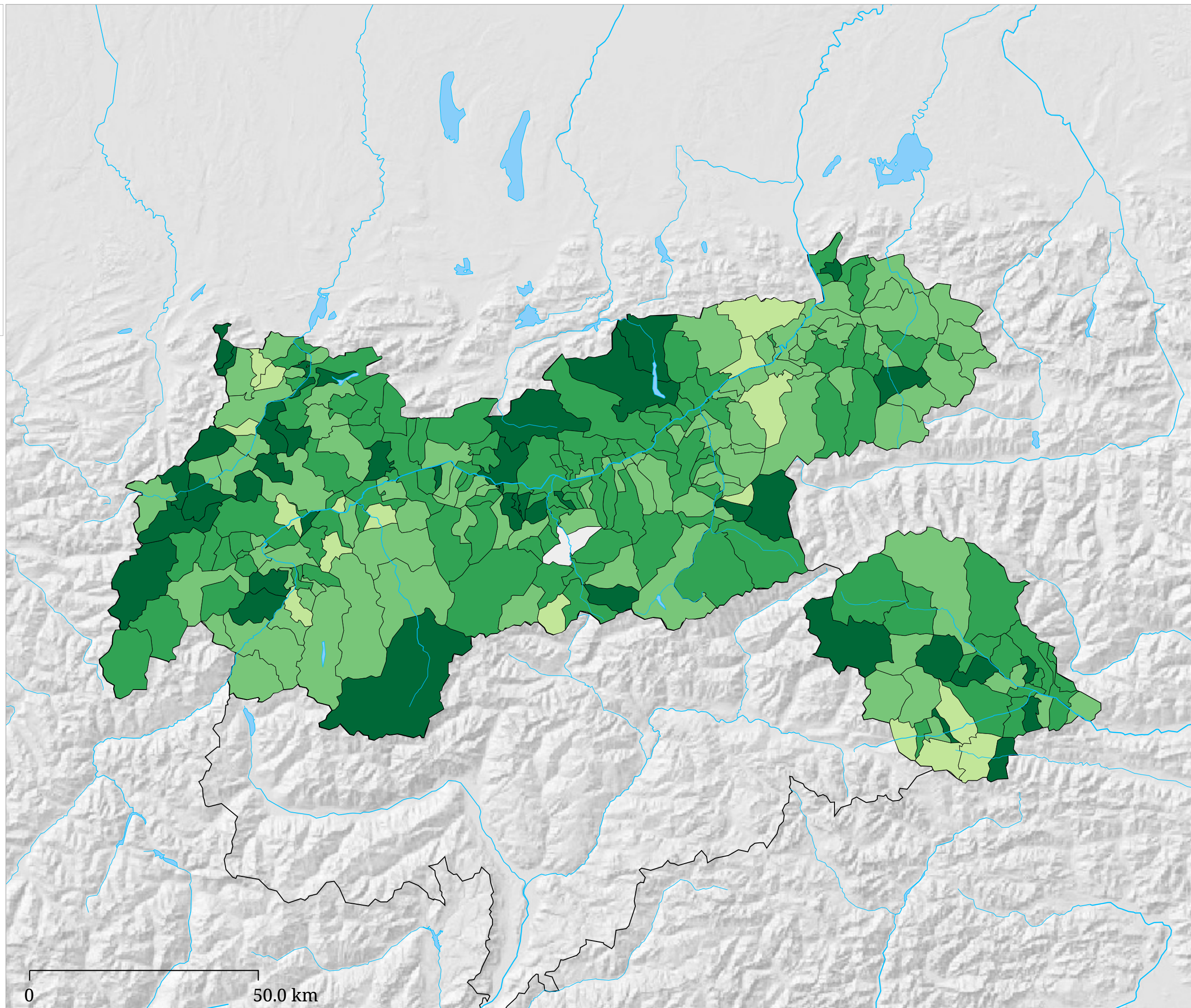
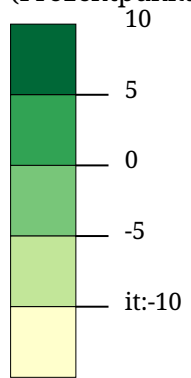
it:Die Karte zeigt die Veränderung des Stimmenanteils der NEOS bei der Europawahl 2024 gegenüber 2019. Rottöne kennzeichnen Abnahmen, Grüntöne stehen für Zunahmen.

it:Stimmenanteil KPÖ -  
Veränderung zu 2019  
(Prozentpunkte)



it:Die Karte zeigt die Veränderung des Stimmenanteils der KPÖ bei der Europawahl 2024 gegenüber 2019. Rottöne kennzeichnen Abnahmen, Grüntöne stehen für Zunahmen.

it:Veränderung der  
Wahlbeteiligung zu 2019  
(Prozentpunkte)



it:Die Karte zeigt die Veränderung der Wahlbeteiligung bei der Europawahl 2024 im Vergleich zur Europawahl 2019. Rottöne kennzeichnen Abnahmen, Grüntöne stehen für Zunahmen.