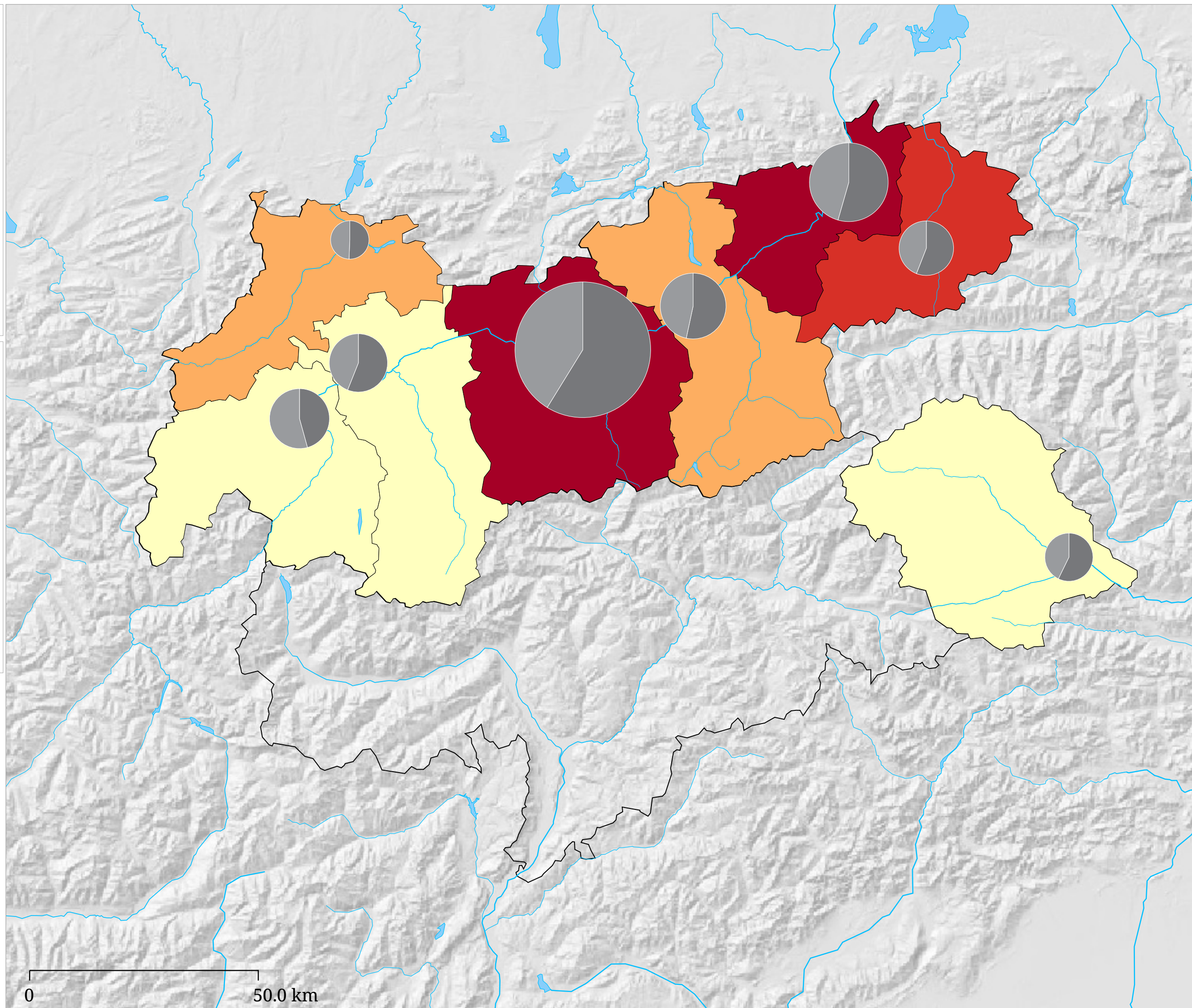
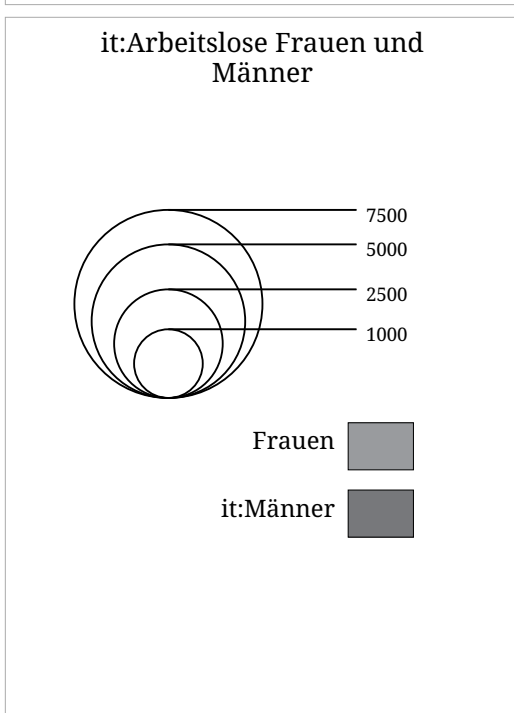
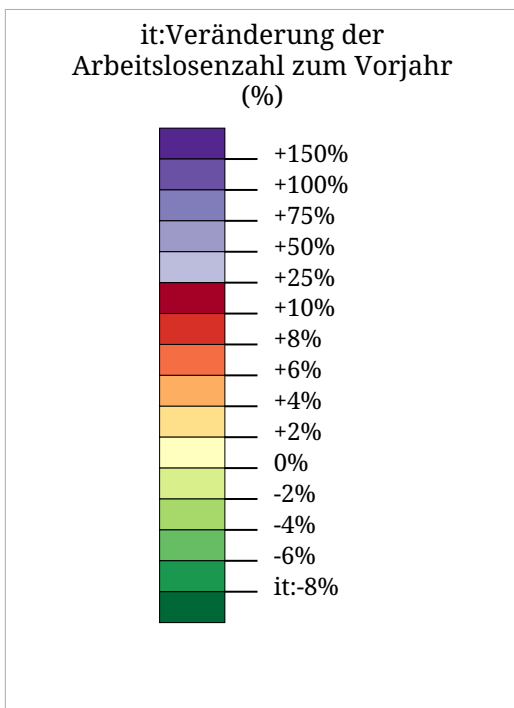
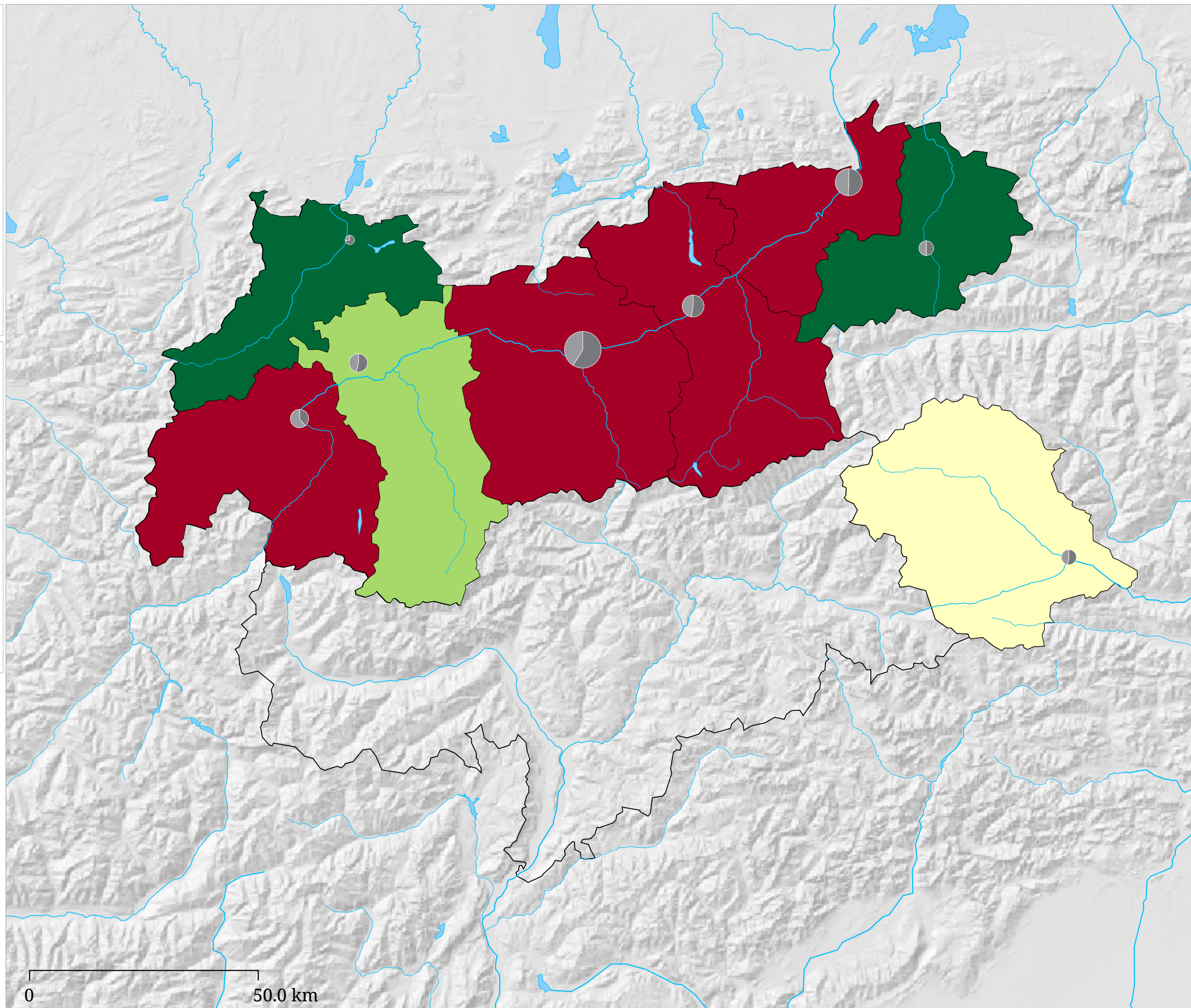
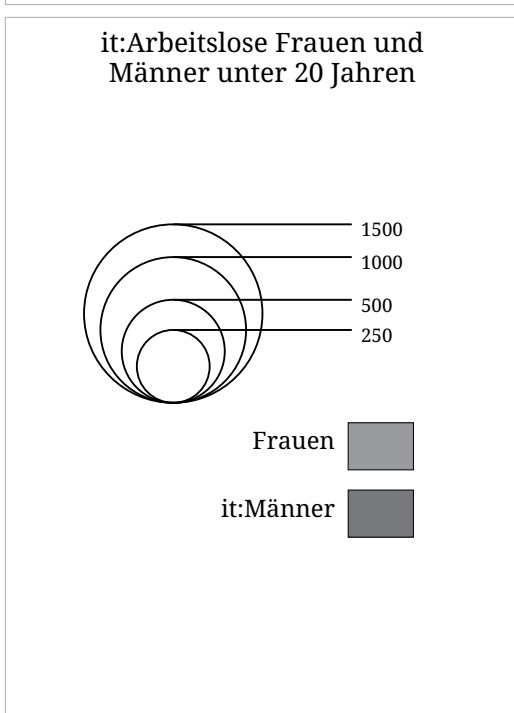
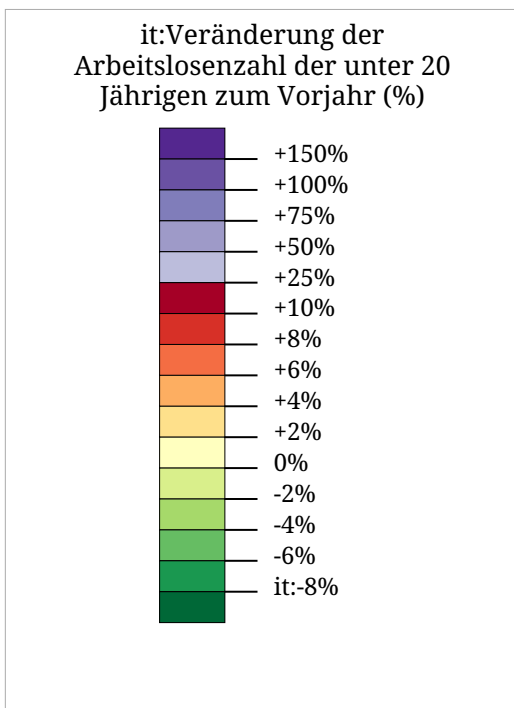


Set di carte »it:Arbeitslosigkeit (AMS) (Jahre)«
 it:Veränderung der Arbeitslosenzahl zum Vorjahr (2024)

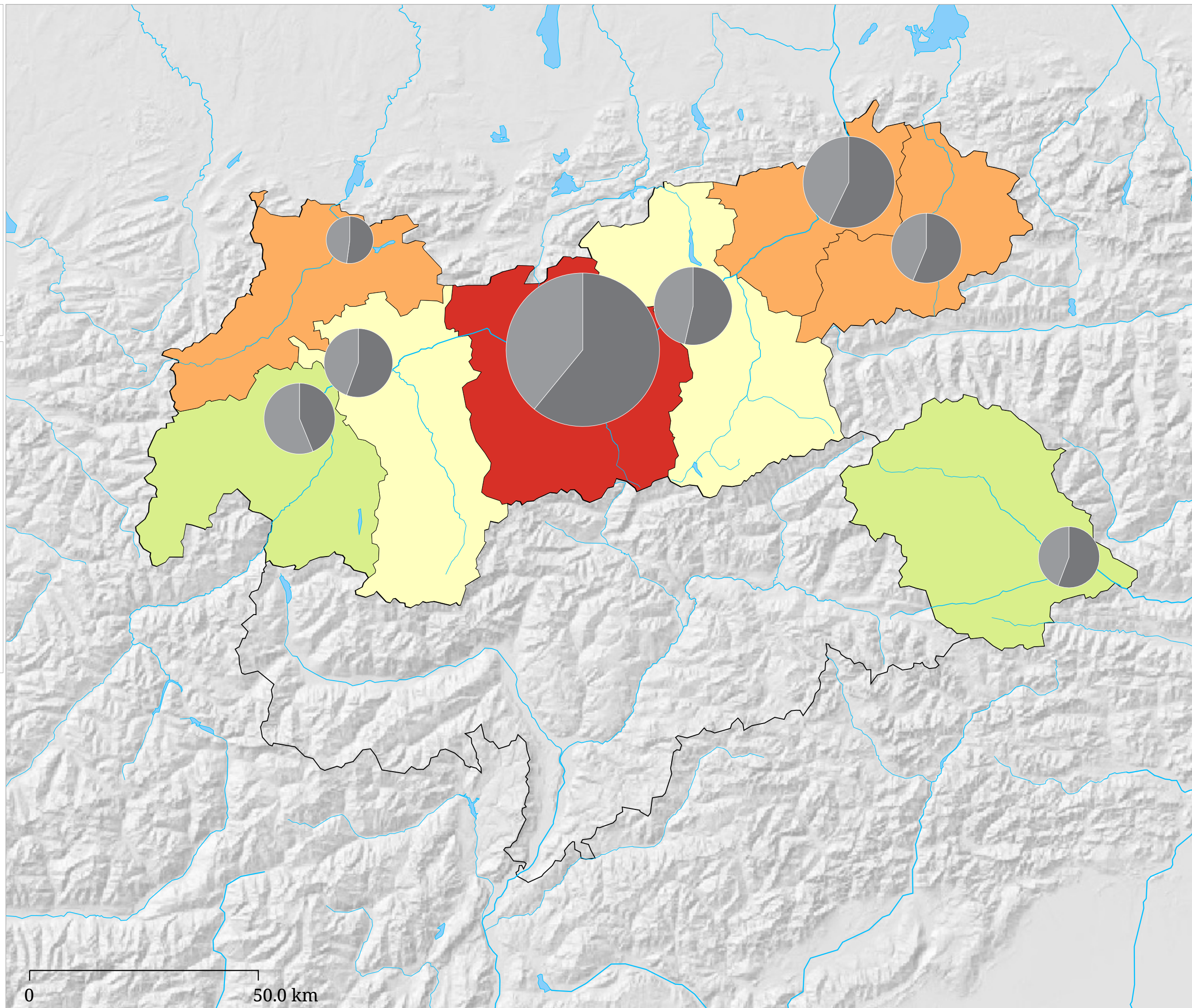
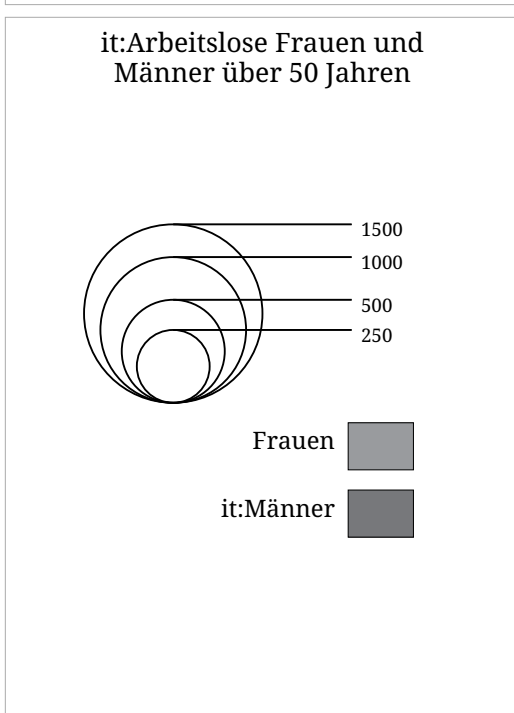
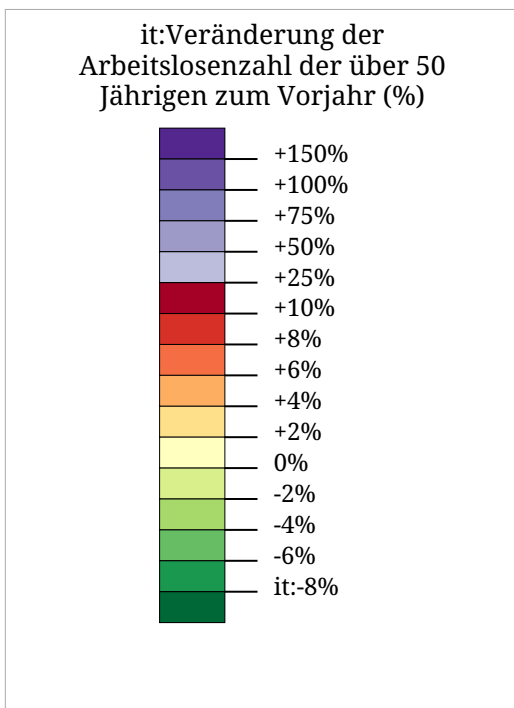


it:Die Karte zeigt die Veränderung der Arbeitslosenzahl zum Vorjahr in Prozent (Flächen) sowie die absolute Zahl arbeitsloser Frauen und Männer (Sektoren). Der hellgraue Sektor links zeigt die Zahl arbeitsloser Frauen, der dunkelgraue Sektor rechts zeigt die Zahl arbeitsloser Männer.



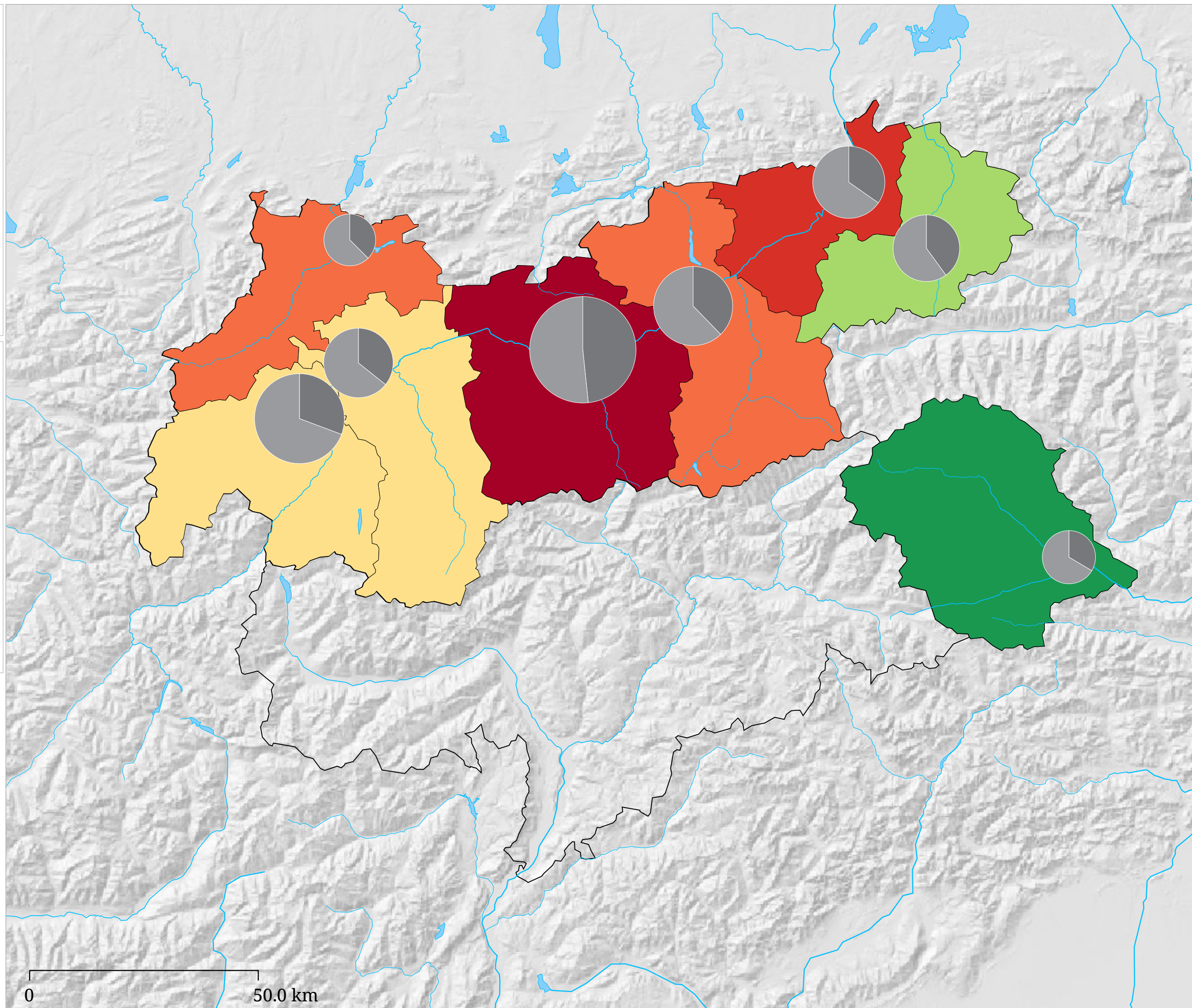
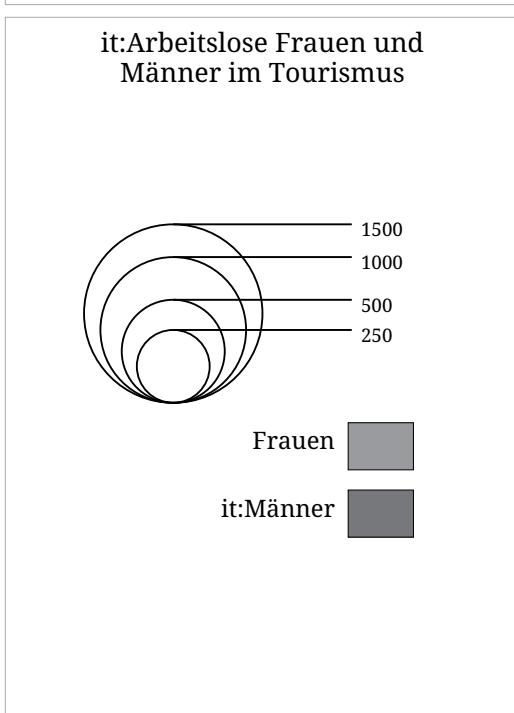
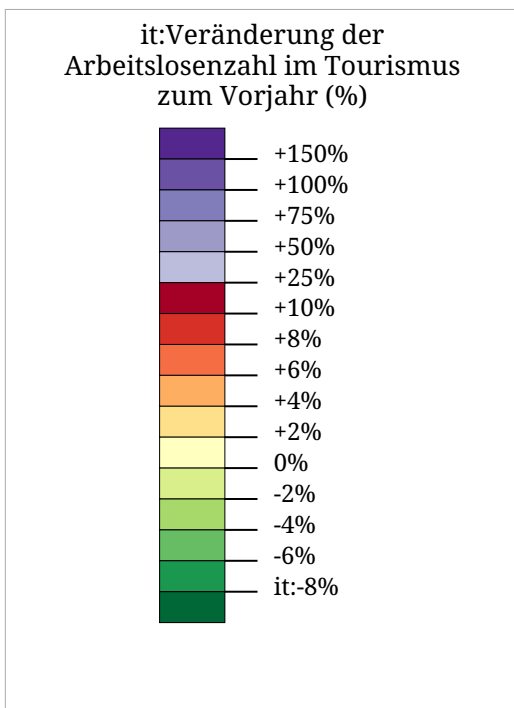
it:Die Karte zeigt die Veränderung der Arbeitslosenzahl der unter 20 Jährigen zum Vorjahr in Prozent (Flächen) sowie die absolute Zahl arbeitsloser Frauen und Männer im Alter unter 20 Jahren (Sektoren). Der hellgraue Sektor links zeigt die Zahl arbeitsloser Frauen, der dunkelgraue Sektor rechts zeigt die Zahl arbeitsloser Männer.

Set di carte »it:Arbeitslosigkeit (AMS) (Jahre)«
 it:Veränderung der Arbeitslosenzahl der über 50 Jährigen zum Vorjahr (2024)

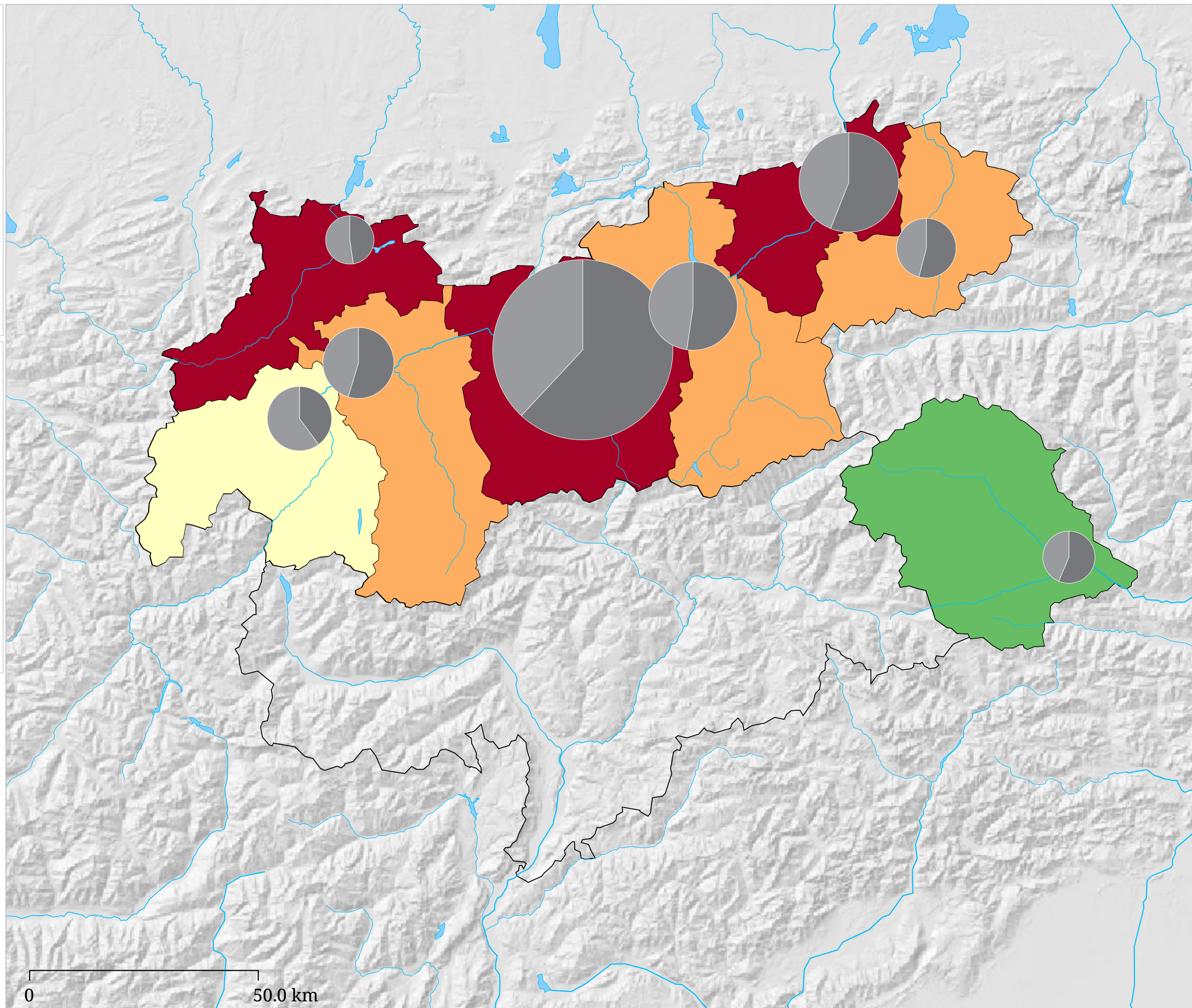
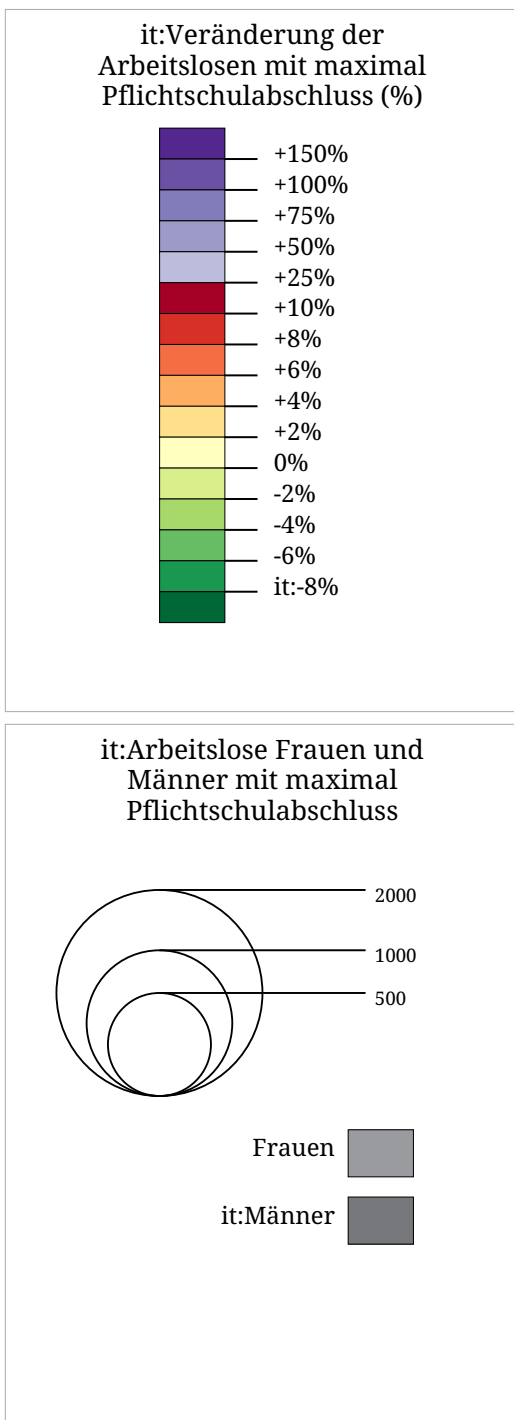


it:Die Karte zeigt die Veränderung der Arbeitslosenzahl der über 50 Jährigen zum Vorjahr in Prozent (Flächen) sowie die absolute Zahl arbeitsloser Frauen und Männer im Alter über 50 Jahren (Sektoren). Der hellgraue Sektor links zeigt die Zahl arbeitsloser Frauen, der dunkelgraue Sektor rechts zeigt die Zahl arbeitsloser Männer.

Set di carte »it:Arbeitslosigkeit (AMS) (Jahre)«
 it:Veränderung der Arbeitslosenzahl im Tourismus zum Vorjahr (2024)

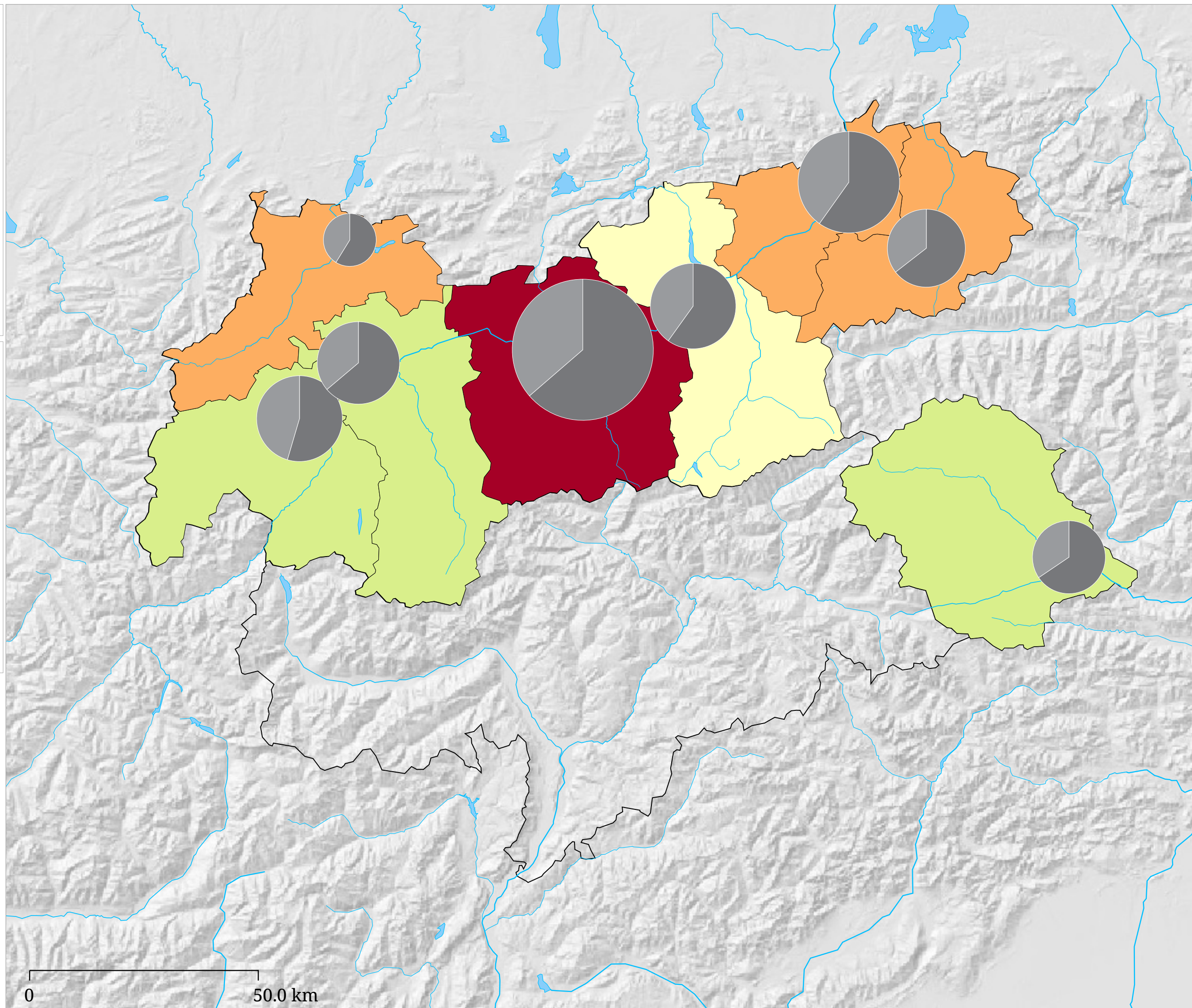
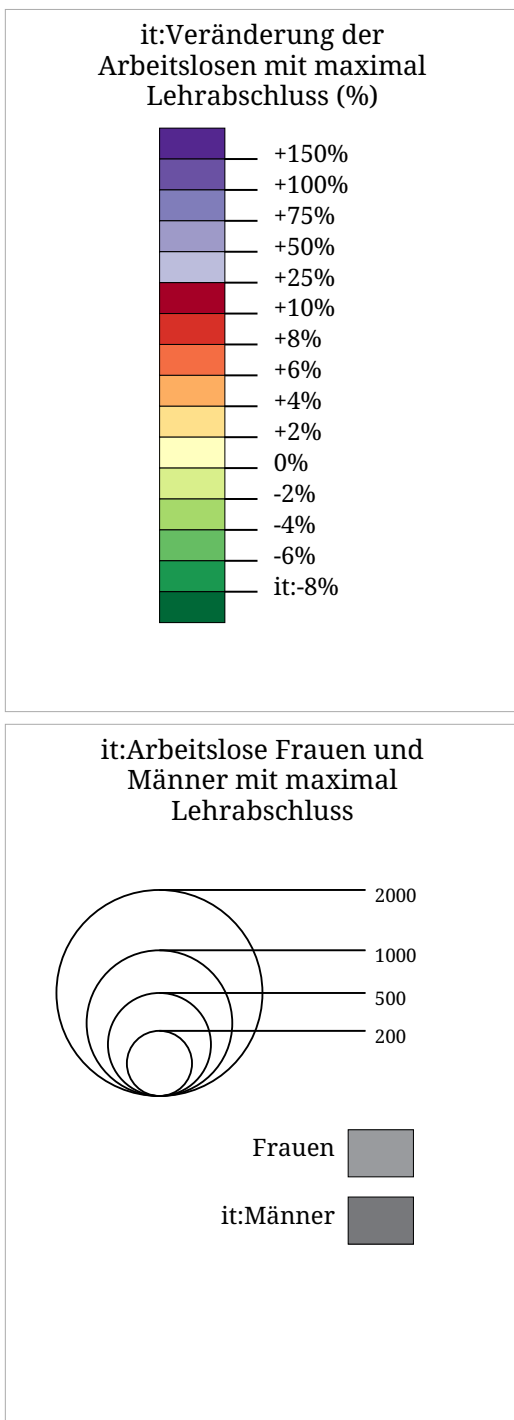


it:Die Karte zeigt die Veränderung der Arbeitslosenzahl im Tourismus zum Vorjahr in Prozent (Flächen) sowie die absolute Zahl arbeitsloser Frauen und Männer in der Berufsgruppe Fremdenverkehr (Sektoren). Der hellgraue Sektor links zeigt die Zahl arbeitsloser Frauen, der dunkelgraue Sektor rechts zeigt die Zahl arbeitsloser Männer.



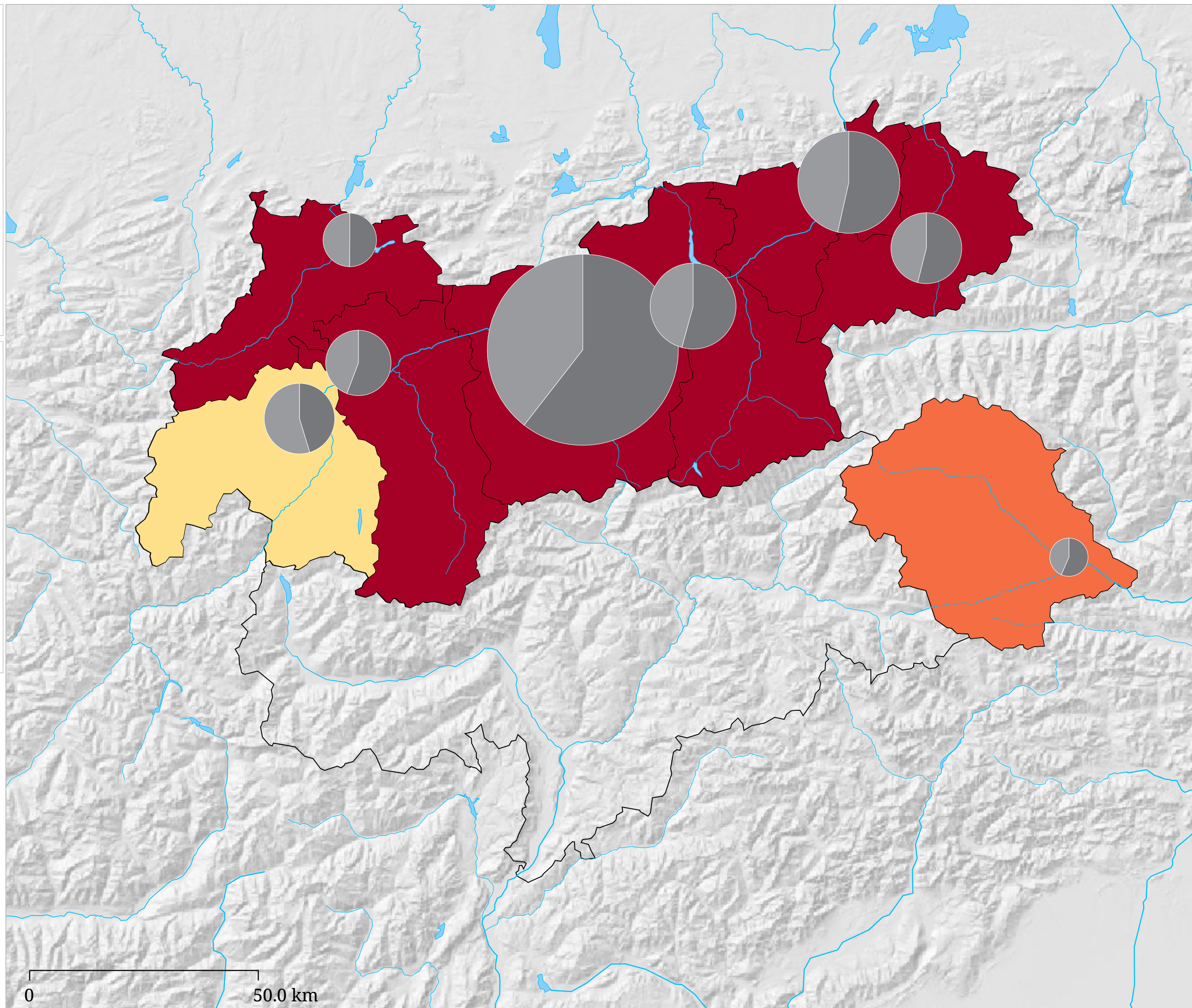
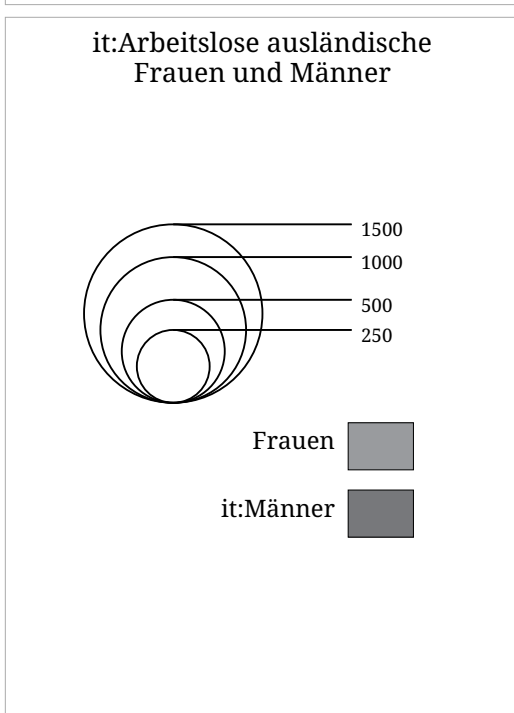
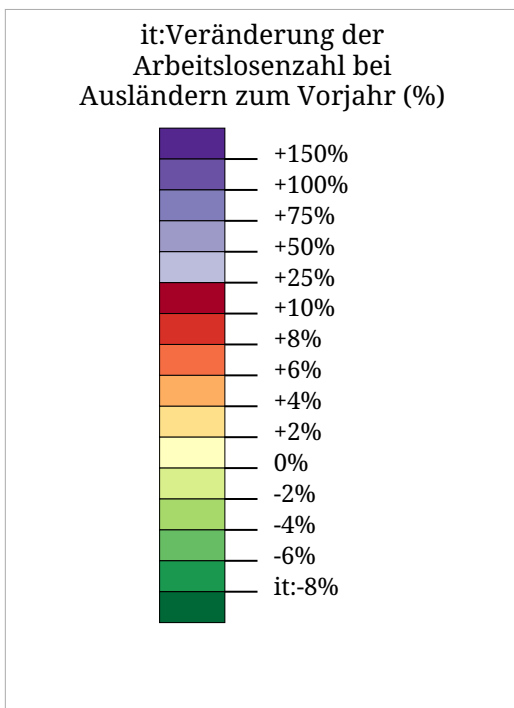
it:Die Karte zeigt die Veränderung der Arbeitslosenzahl bei Personen mit maximal Pflichtschulabschluss zum Vorjahr in Prozent (Flächen) sowie die absolute Zahl arbeitsloser Frauen und Männer in dieser Gruppe (Sektoren). Der hellgraue Sektor links zeigt die Zahl der Frauen, der dunkelgraue Sektor rechts zeigt die Zahl der Männer.

Set di carte »it:Arbeitslosigkeit (AMS) (Jahre)«
it:Veränderung der Arbeitslosen mit maximal Lehrabschluss zum Vorjahr (2024)



it:Die Karte zeigt die Veränderung der Arbeitslosenzahl bei Personen mit maximal Lehrabschluss zum Vorjahr in Prozent (Flächen) sowie die absolute Zahl arbeitsloser Frauen und Männer in dieser Gruppe (Sektoren). Der hellgraue Sektor links zeigt die Zahl der Frauen, der dunkelgraue Sektor rechts zeigt die Zahl der Männer.

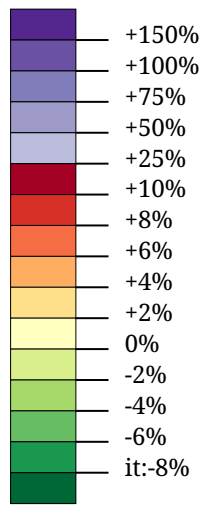
Set di carte »it:Arbeitslosigkeit (AMS) (Jahre)«
 it:Veränderung der Arbeitslosenzahl bei Ausländern zum Vorjahr (2024)



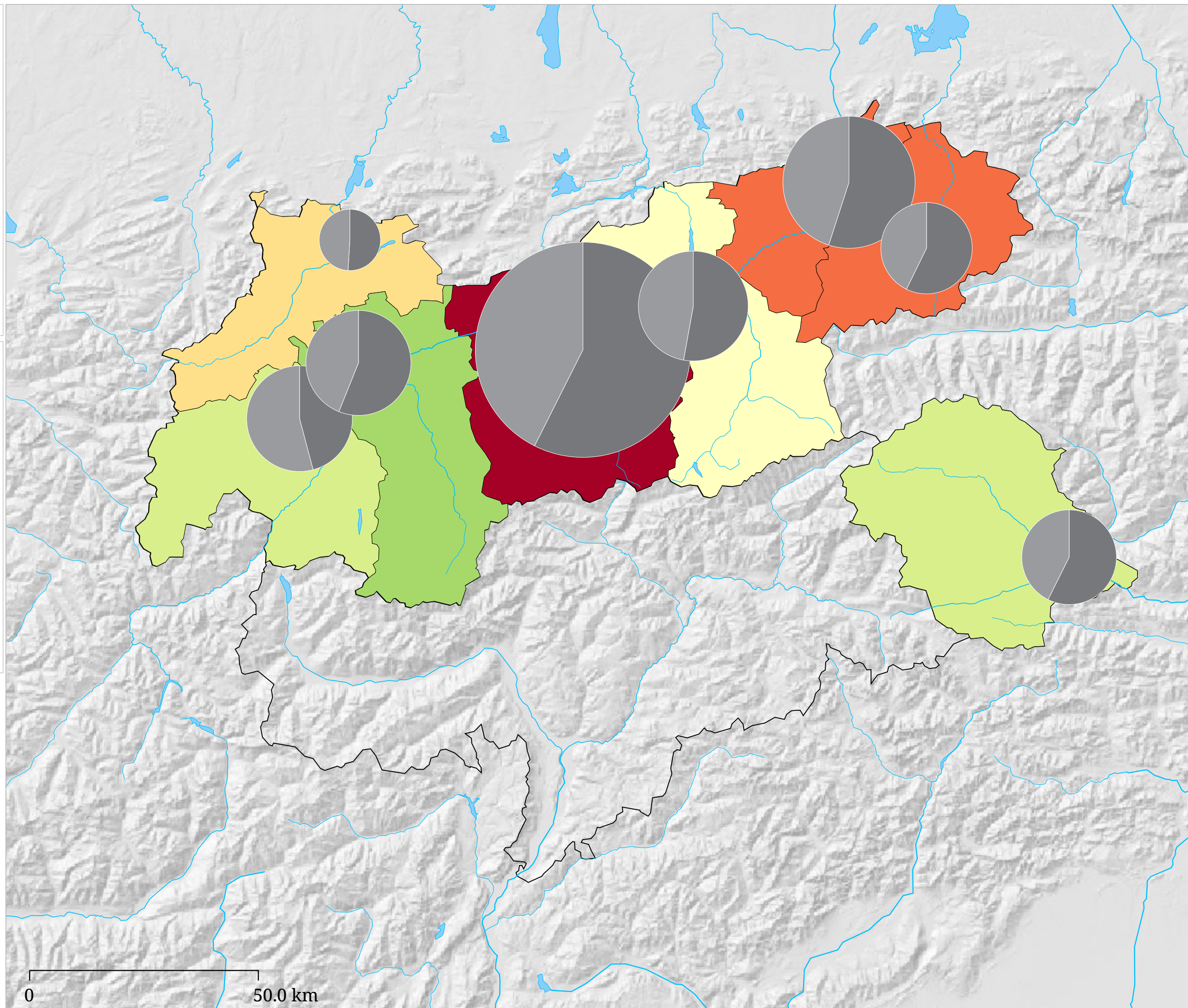
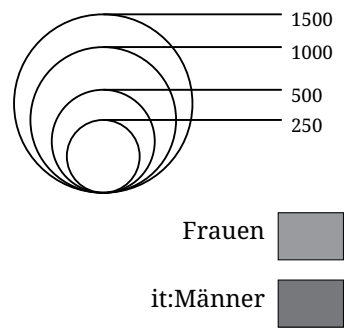
it:Die Karte zeigt die Veränderung der Arbeitslosenzahl bei Ausländern zum Vorjahr in Prozent (Flächen) sowie die absolute Zahl arbeitsloser ausländischer Frauen und Männer (Sektoren). Der hellgraue Sektor links zeigt die Zahl arbeitsloser Frauen, der dunkelgraue Sektor rechts zeigt die Zahl arbeitsloser Männer.

Set di carte »it:Arbeitslosigkeit (AMS) (Jahre)«
 it:Veränderung der Arbeitslosenzahl bei Inländern zum Vorjahr (2024)

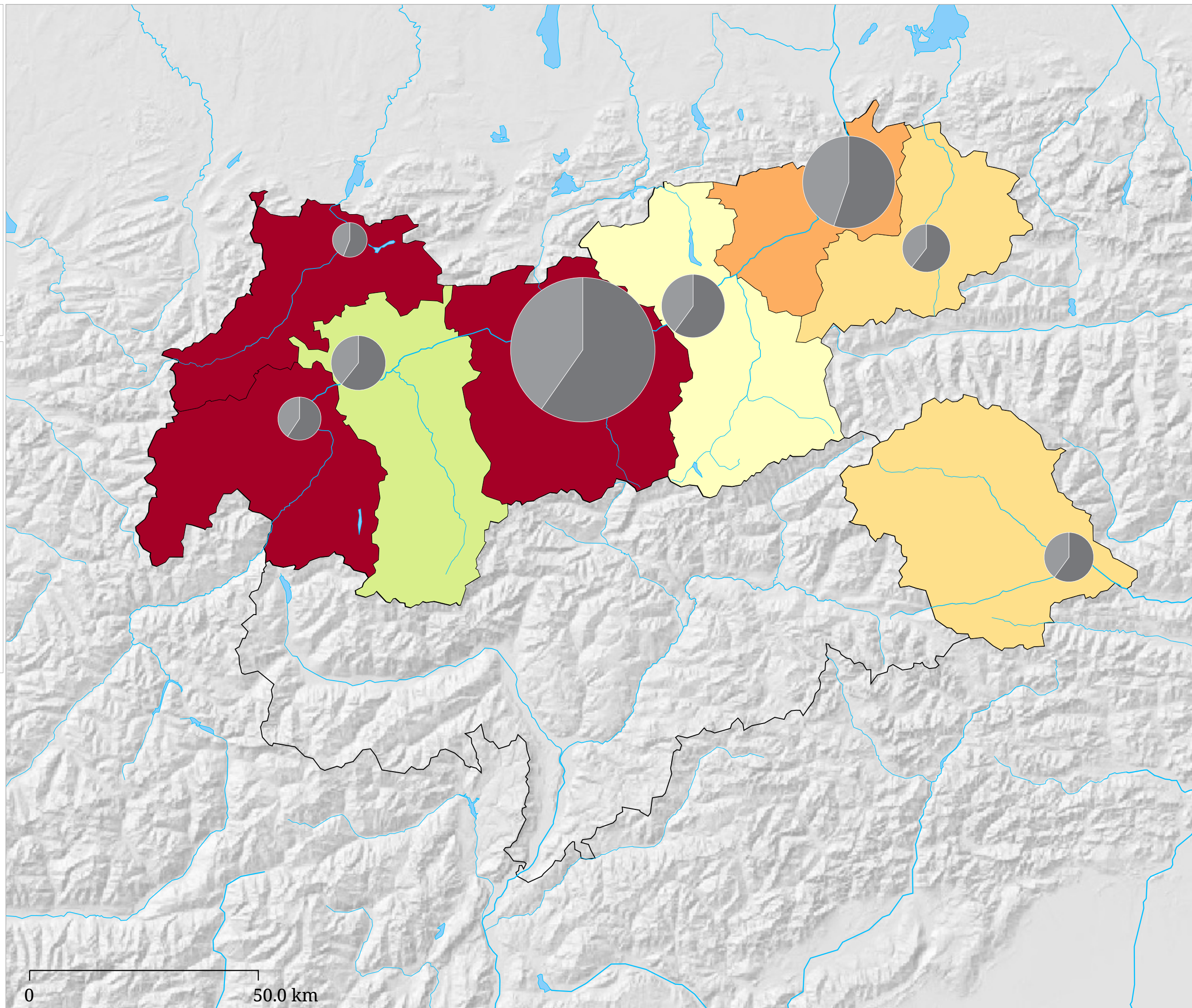
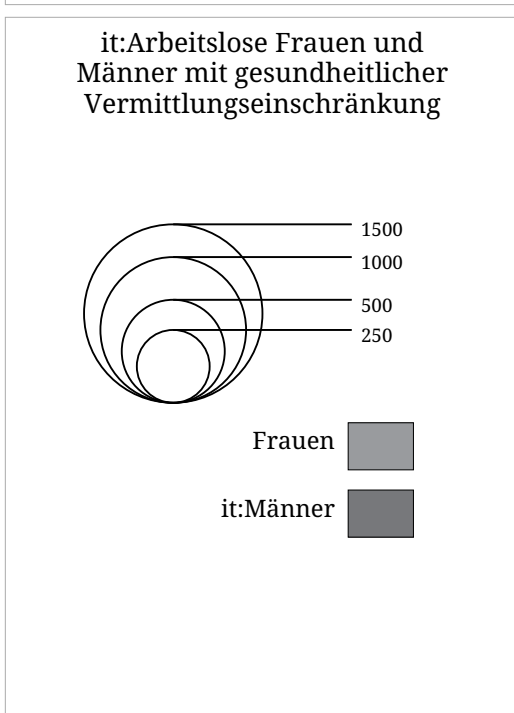
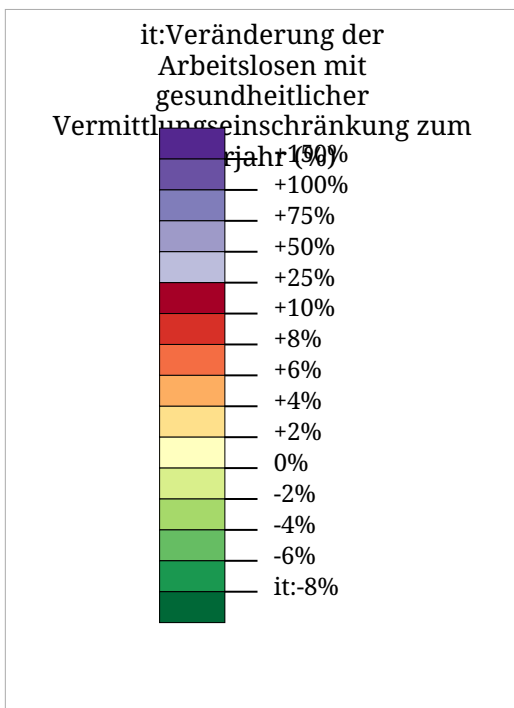
it:Veränderung der
 Arbeitslosenzahl bei Inländern
 zum Vorjahr (%)



it:Arbeitslose inländische
 Frauen und Männer

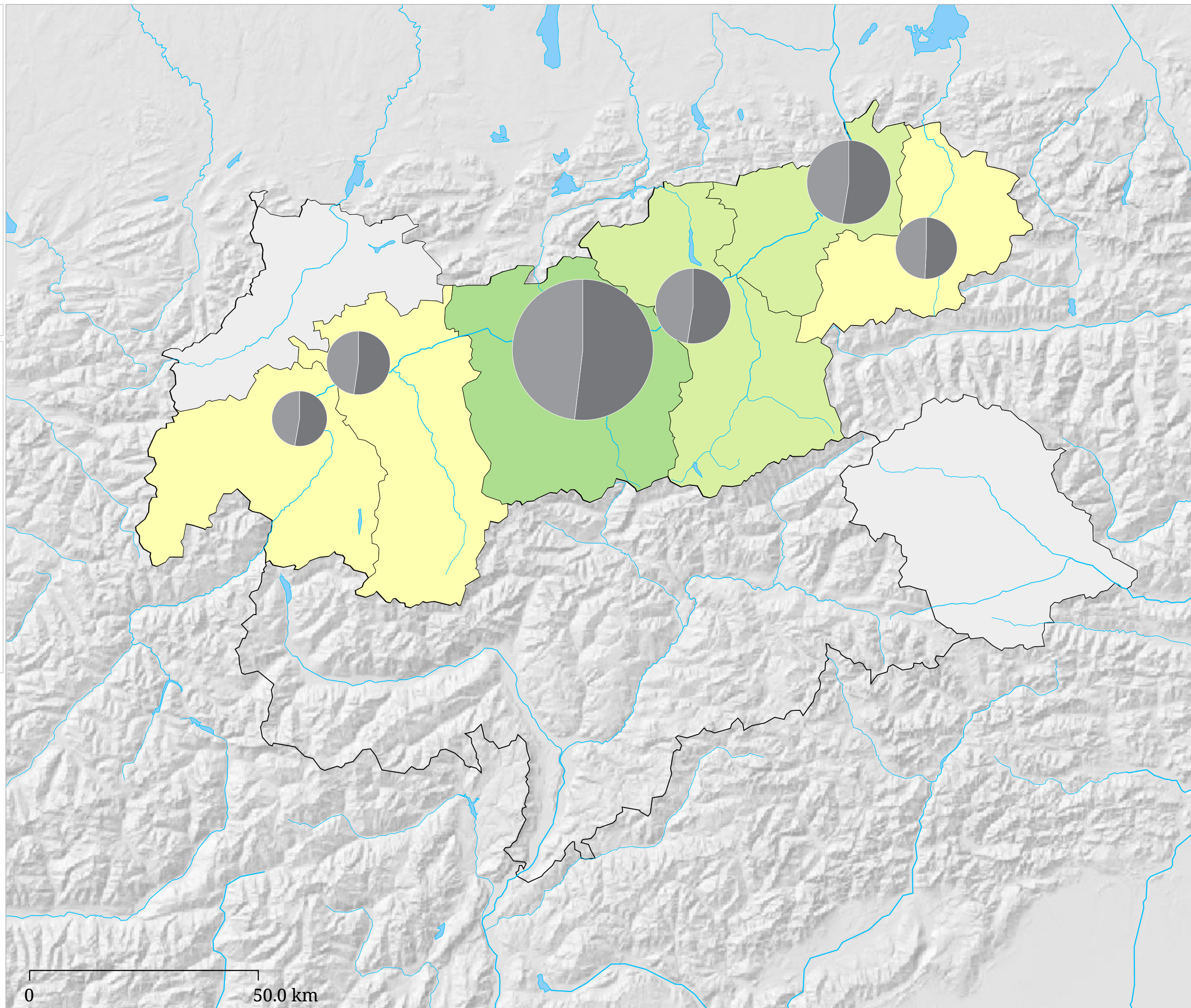
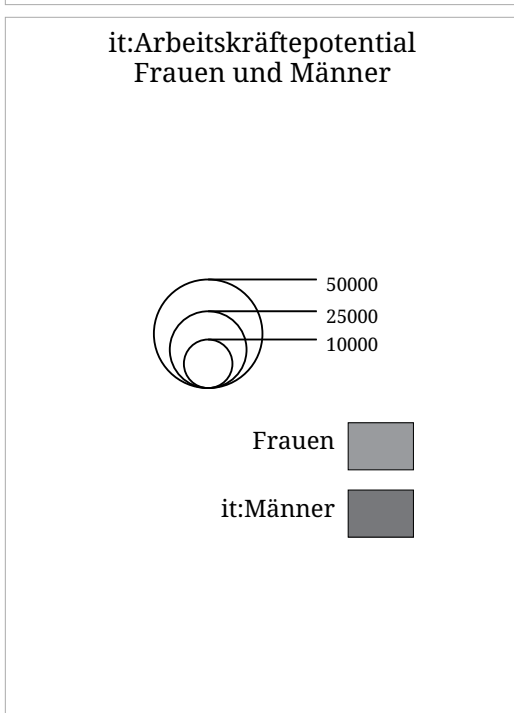
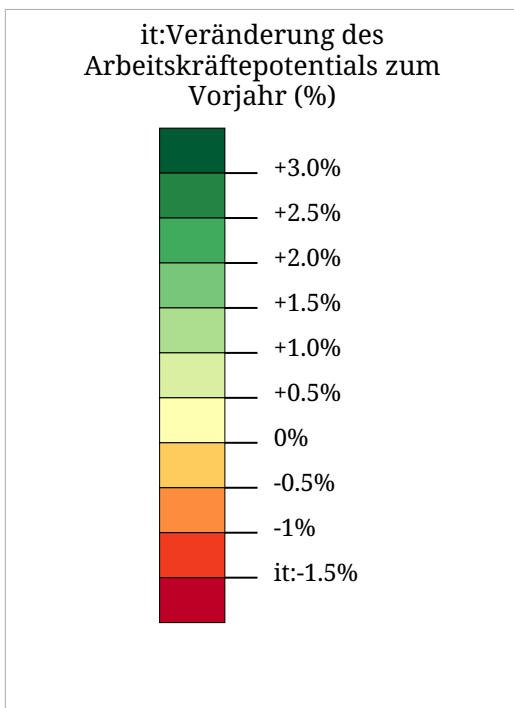


it:Die Karte zeigt die Veränderung der Arbeitslosenzahl bei Inländern zum Vorjahr in Prozent (Flächen) sowie die absolute Zahl arbeitsloser inländischer Frauen und Männer (Sektoren). Der hellgraue Sektor links zeigt die Zahl arbeitsloser Frauen, der dunkelgraue Sektor rechts zeigt die Zahl arbeitsloser Männer.



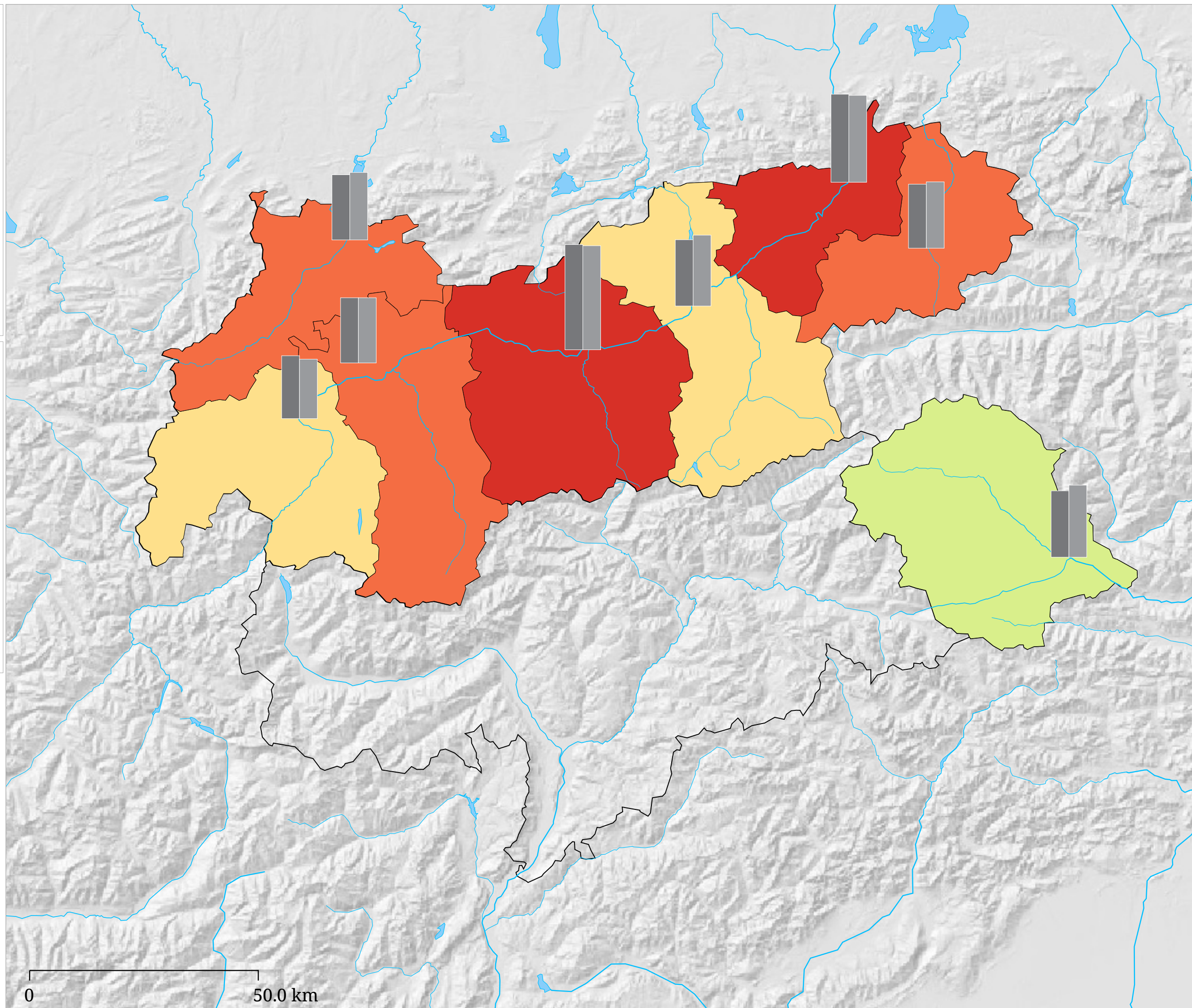
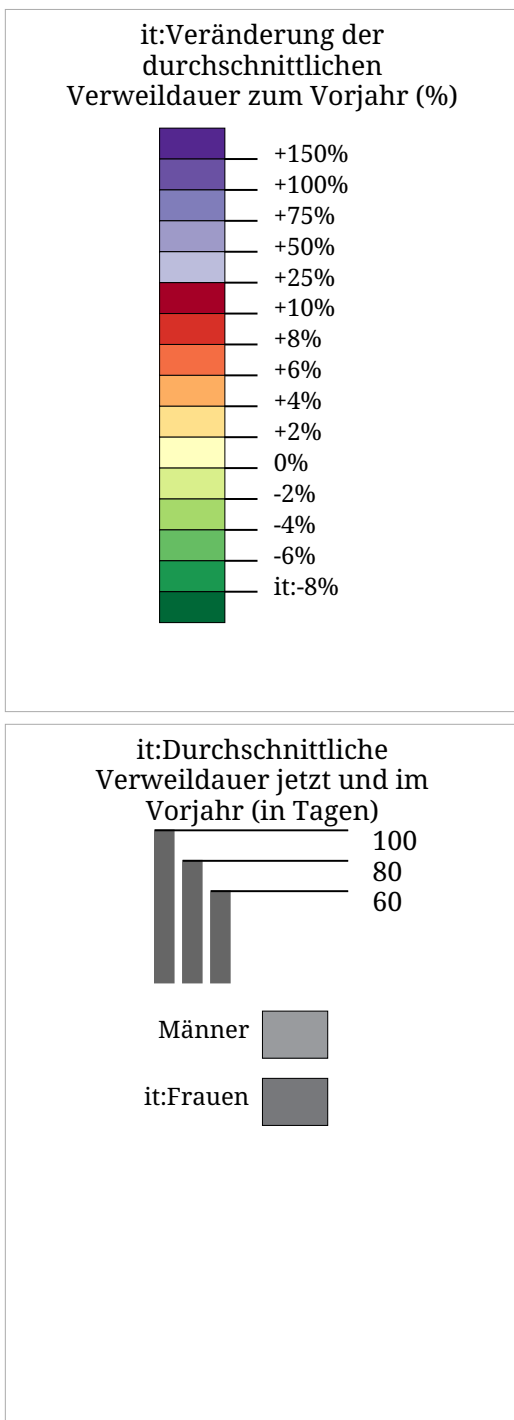
it:Die Karte zeigt die Veränderung der Arbeitslosen mit gesundheitlicher Vermittlungseinschränkung zum Vorjahr in Prozent (Flächen) sowie die absolute Zahl von Frauen und Männern mit gesundheitlicher Vermittlungseinschränkung (Sektoren). Der hellgraue Sektor links zeigt die Zahl arbeitsloser Frauen, der dunkelgraue Sektor rechts zeigt die Zahl arbeitsloser Männer.

Set di carte »it:Arbeitslosigkeit (AMS) (Jahre)«
 it:Veränderung des Arbeitskräftepotentials zum Vorjahr (2024)



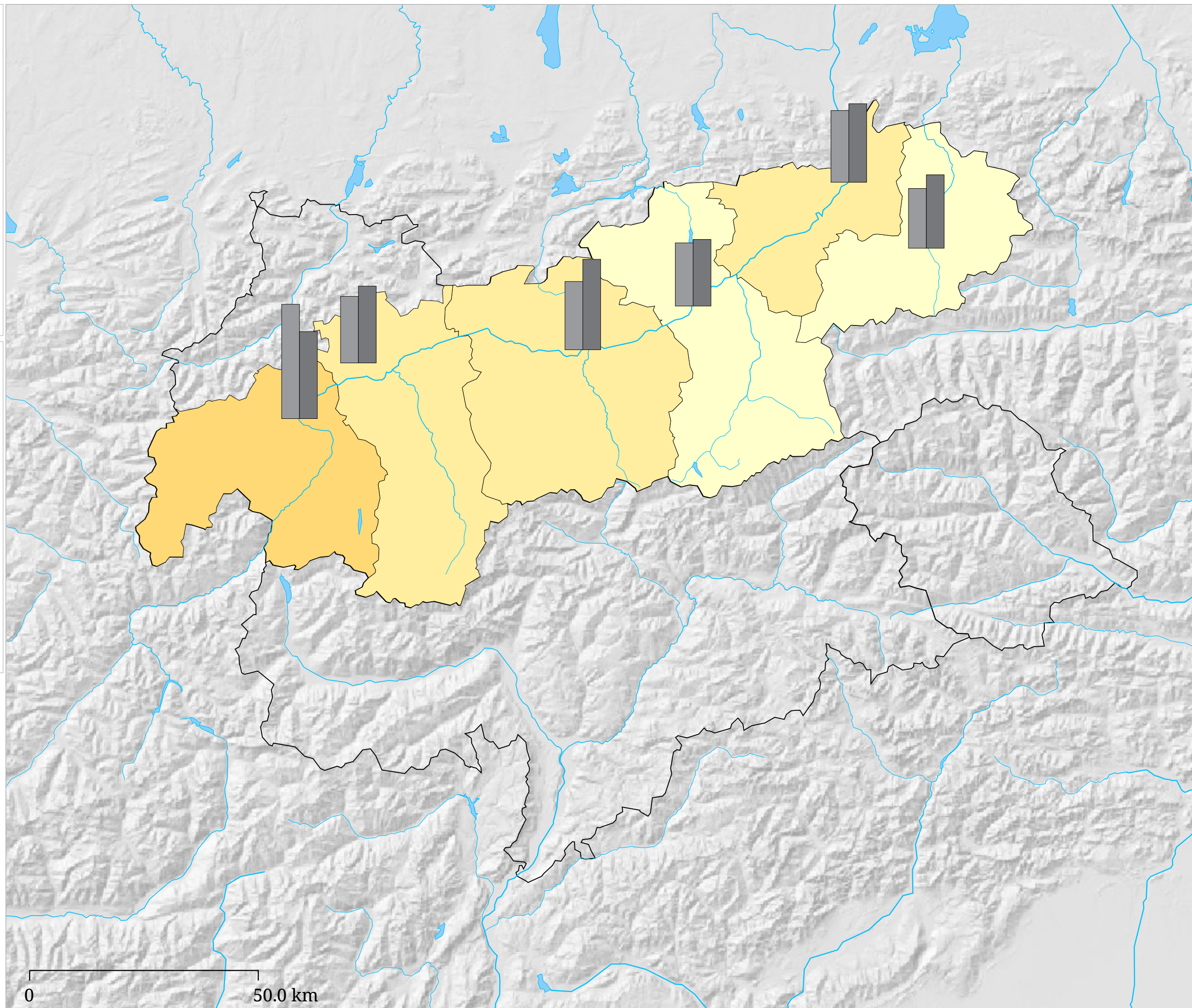
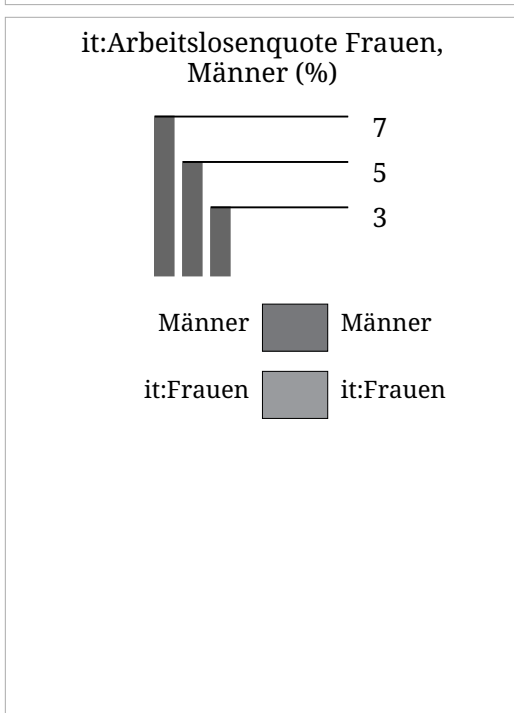
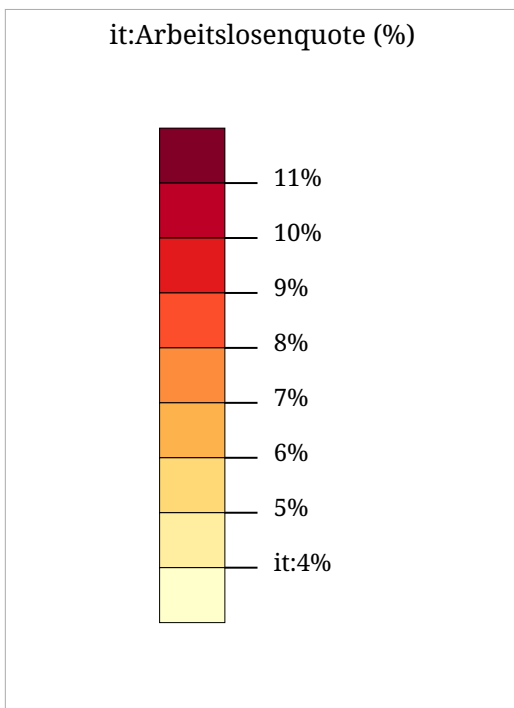
it:Die Karte zeigt die Veränderung des Arbeitskräftepotentials zum Vorjahr in Prozent (Flächen) sowie die absolute Zahl an Frauen und Männer die als Arbeitskräfte zur Verfügung stehen (Sektoren). Der hellgraue Sektor links zeigt die Zahl der Frauen, der dunkelgraue Sektor rechts zeigt die Zahl der Männer.

Set di carte »it:Arbeitslosigkeit (AMS) (Jahre)«
 it:Veränderung der Verweildauer in der Arbeitslosigkeit zum Vorjahr (2024)



it:Die Karte zeigt die Veränderung der durchschnittlichen Verweildauer in der Arbeitslosigkeit in Tagen zum Vorjahr in Prozent (Flächen) sowie die durchschnittliche Verweildauer von Frauen und Männern (Balken). Der hellgraue Balken links zeigt die Verweildauer bei Frauen, der dunkelgraue Sektor rechts zeigt die Verweildauer bei Männern.

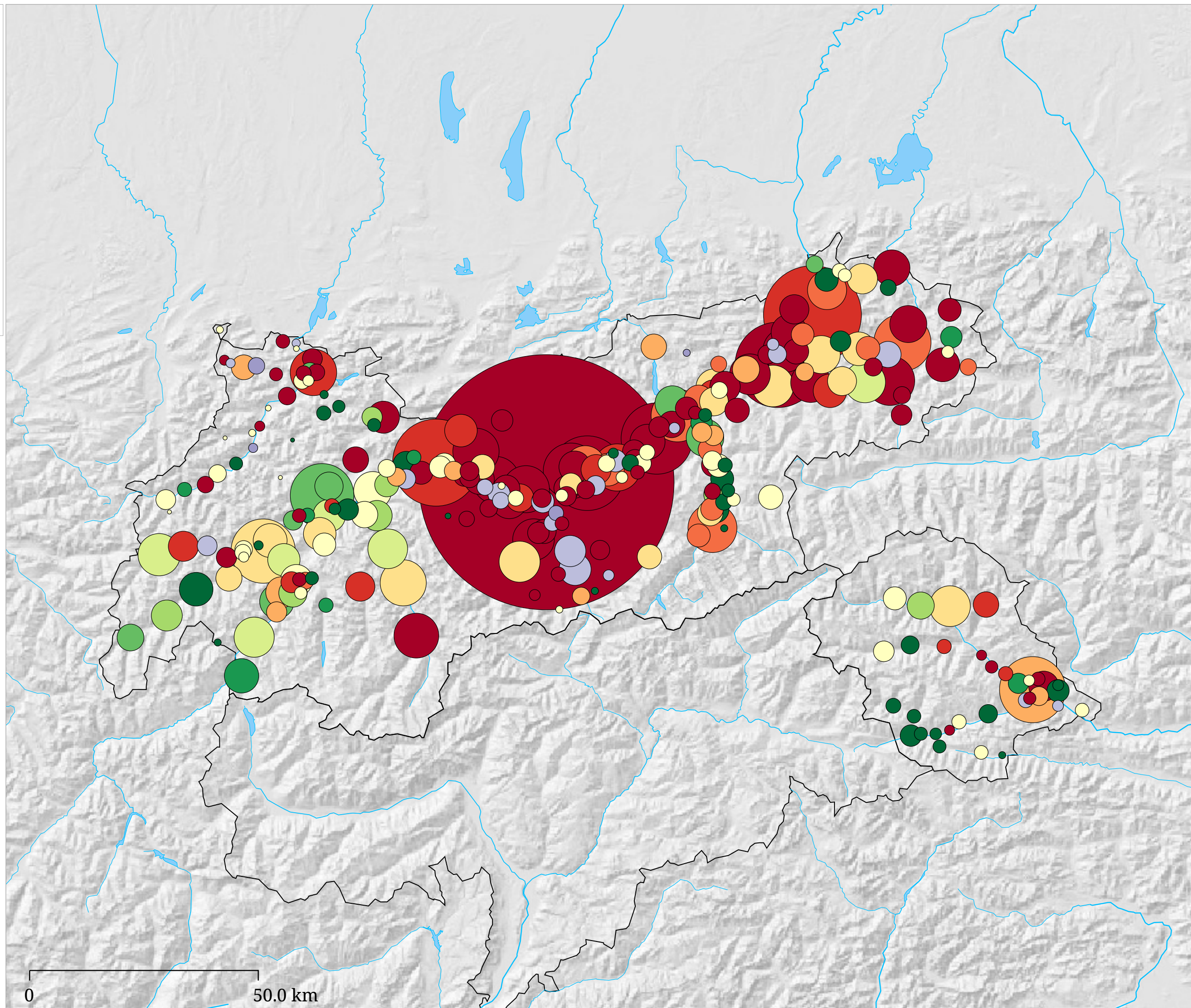
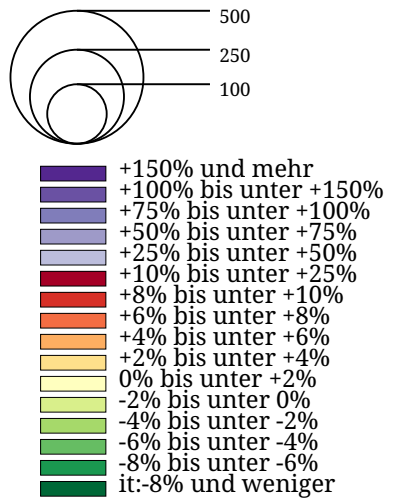
Set di carte »it:Arbeitslosigkeit (AMS) (Jahre)«
 it:Arbeitslosenquote Frauen, Männer, Gesamt (%) (2024)



it:Die Karte zeigt für das gewählte Jahr die Arbeitslosenquote in Prozent (Flächen) sowie eine Gegenüberstellung der Arbeitslosenquote von Frauen und Männern (Balken). Der hellgraue Balken links zeigt die Arbeitslosenquote bei Frauen, der dunkelgraue Sektor rechts zeigt die Arbeitslosenquote bei Männern.

Set di carte »it:Arbeitslosigkeit (AMS) (Jahre)«
 it:Veränderung der Arbeitslosen in den Gemeinden zum Vorjahr (2024)

it:Arbeitslose gesamt und
 Veränderung zum Vorjahr (%)



it:Die Karte zeigt die absolute Zahl arbeitsloser Männer und Frauen in den Gemeinden (Kreisgröße) sowie die Veränderung der Arbeitslosenzahl zum Vorjahr (Kreisfarbe). Grüntöne kennzeichnen Abnahmen, Rottöne Zunahmen der Arbeitslosenzahlen