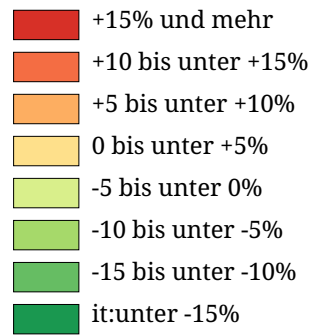
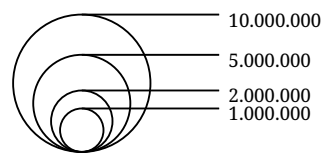
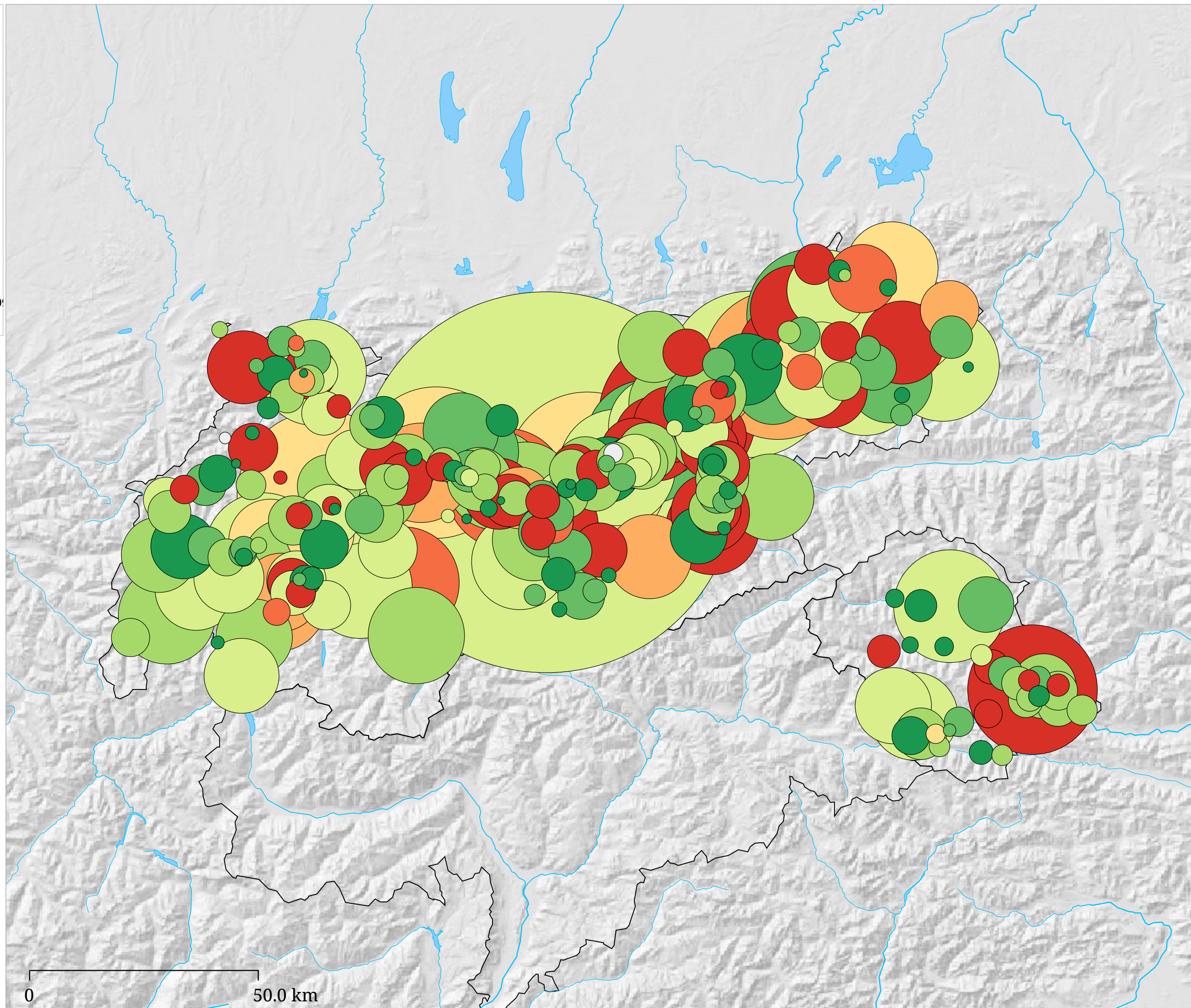


it:Schulden zum 31.12. mit  
Veränderung zum Vorjahr



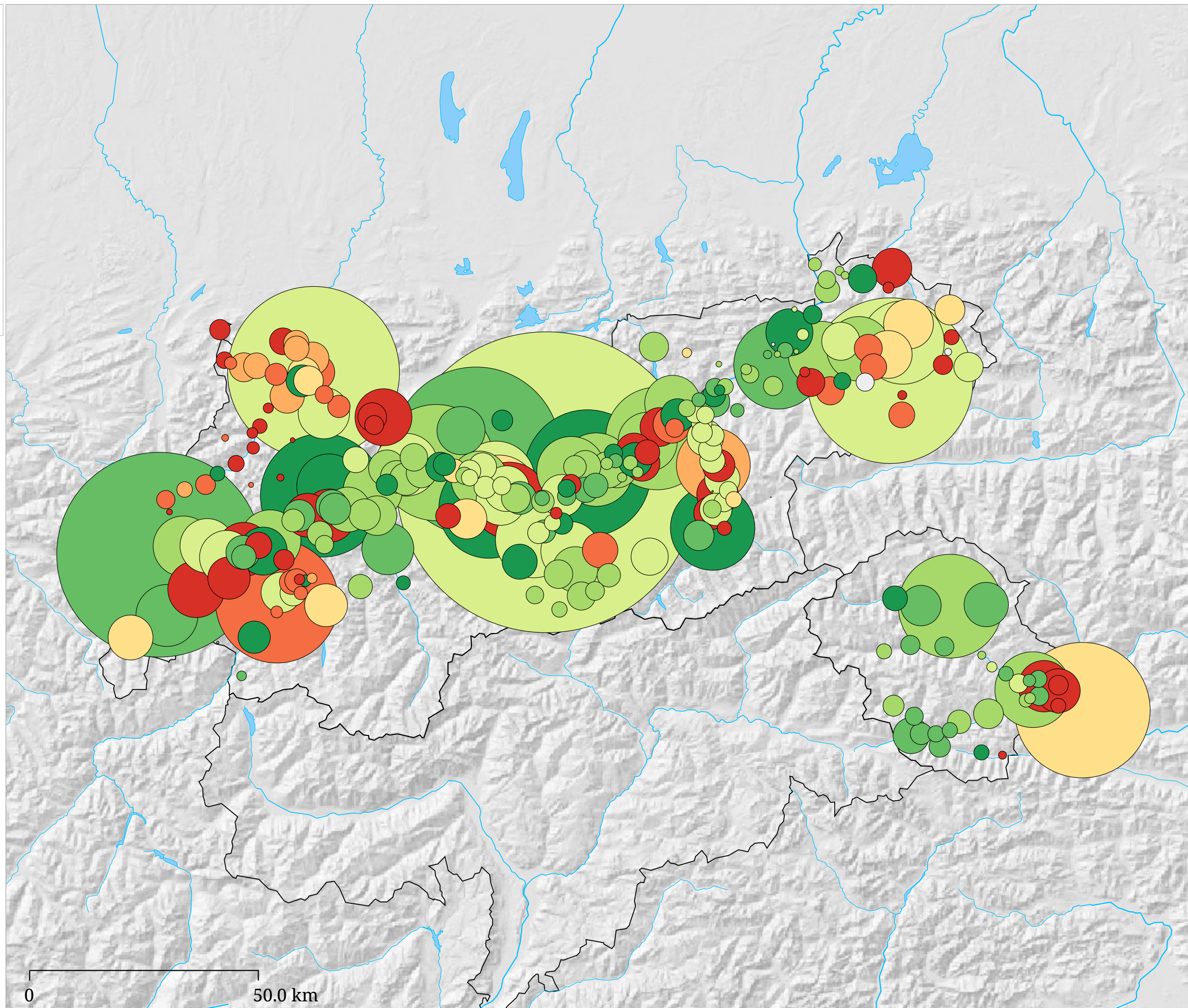
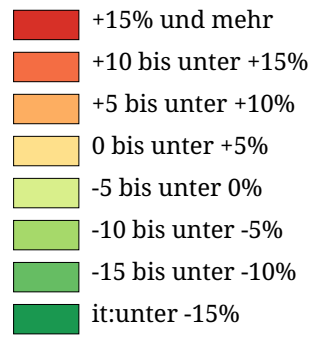
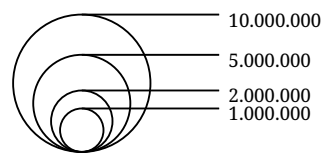
it:Einwohnerstand: Registerzählung 31.10.200



it:Die Karte zeigt die Schulden der Tiroler Gemeinden zum 31.12. (Kreisgröße) sowie die Veränderung der Schulden zum Vorjahr in Prozent (Kreisfarbe)



it:Haftungen zum 31.12. mit  
 Veränderung zum Vorjahr

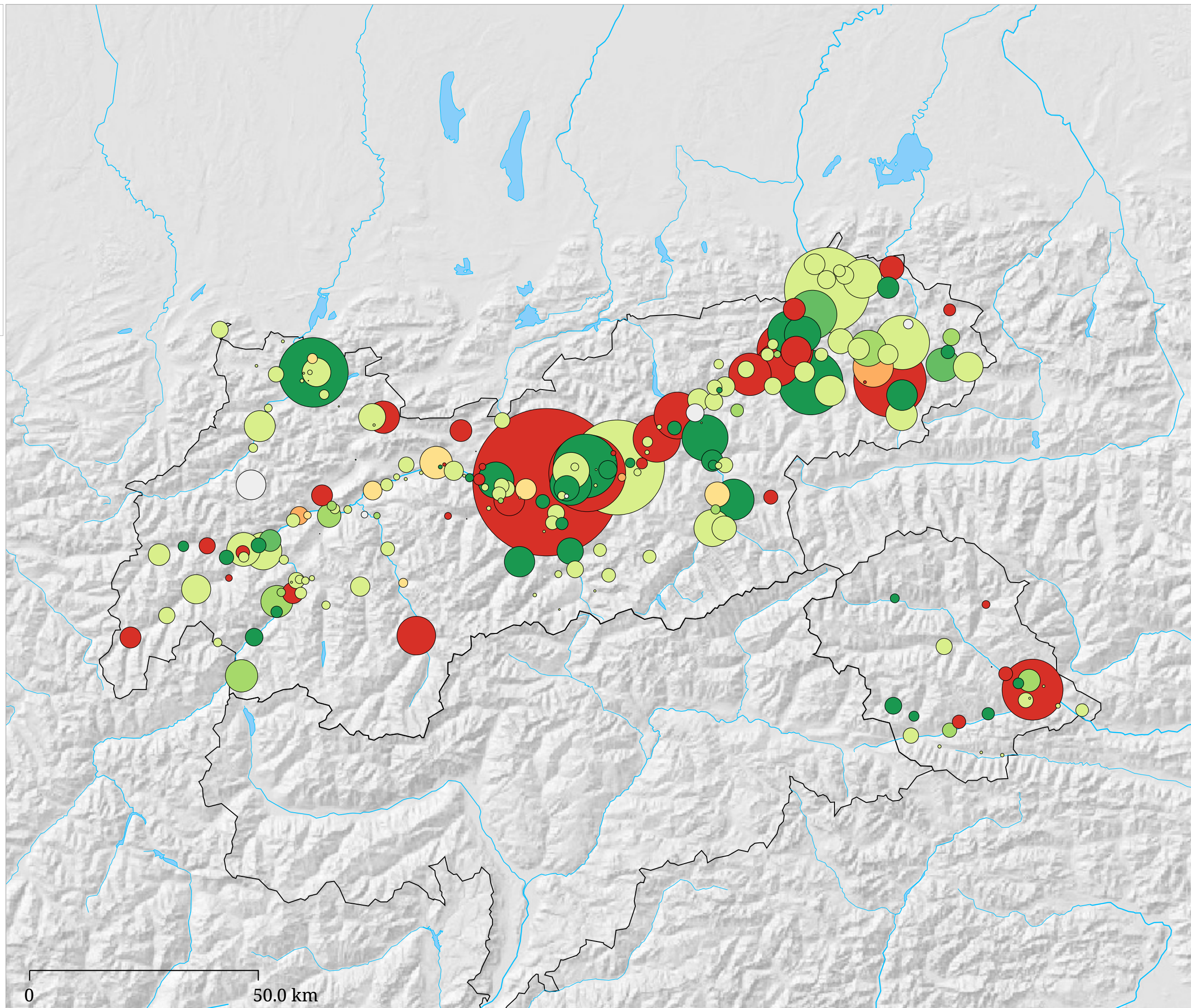
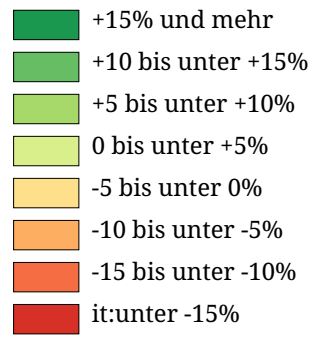
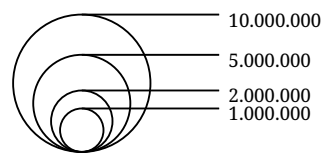


it:Die Karte zeigt die Haftungen der Tiroler Gemeinden zum 31.12. (Kreisgröße) sowie die Veränderung der Haftungen zum Vorjahr in Prozent (Kreisfarbe)



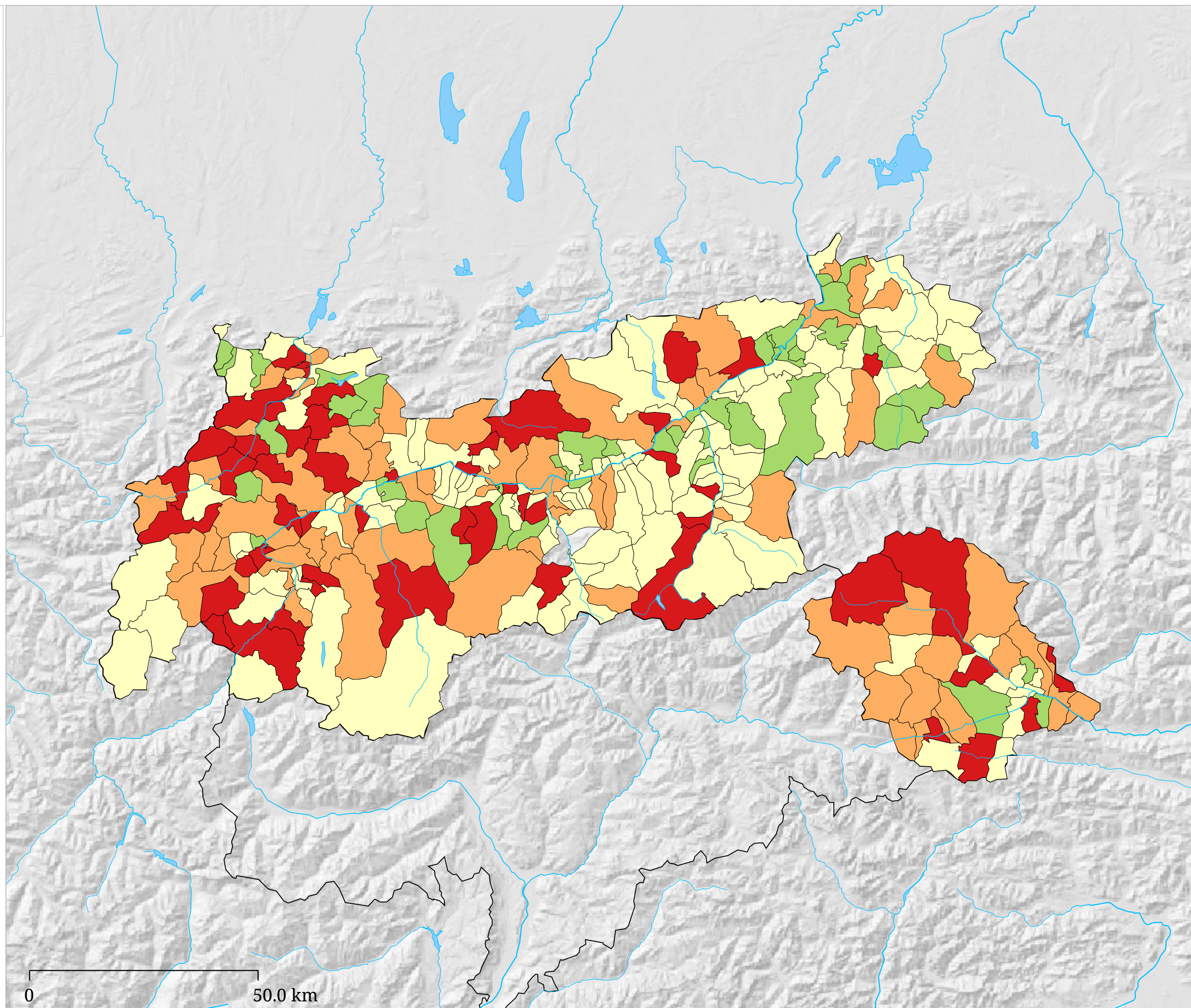
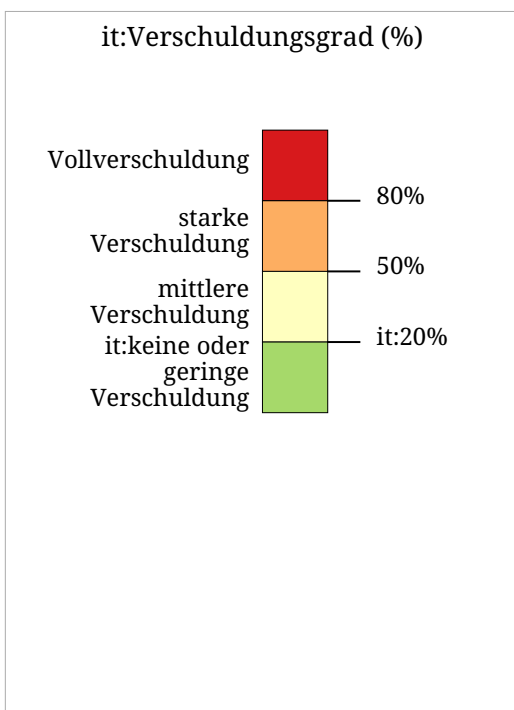
Set di carte »it:Set 4: Verschuldung & Finanzvermögen mit Veränderung zum Vorjahr«  
it:Rücklagen zum 31.12. (€) (Fine dell'anno 2023)

it:Rücklagen zum 31.12. mit  
Veränderung zum Vorjahr



it:Die Karte zeigt die Rücklagen der Tiroler Gemeinden zum 31.12. (Kreisgröße) sowie die Veränderung der Rücklagen zum Vorjahr in Prozent (Kreisfarbe)





it:Die Karte zeigt den Verschuldungsgrad der Tiroler Gemeinden. Der Verschuldungsgrad gibt an, in welchem prozentuellen Ausmaß der Bruttoüberschuss durch den laufenden Schuldendienst aufgezehrt wird