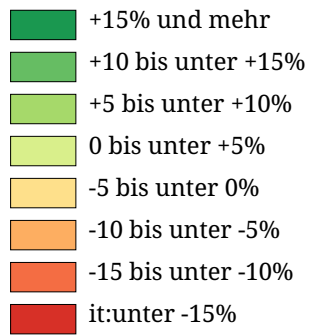
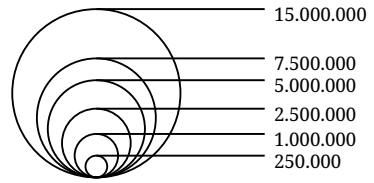
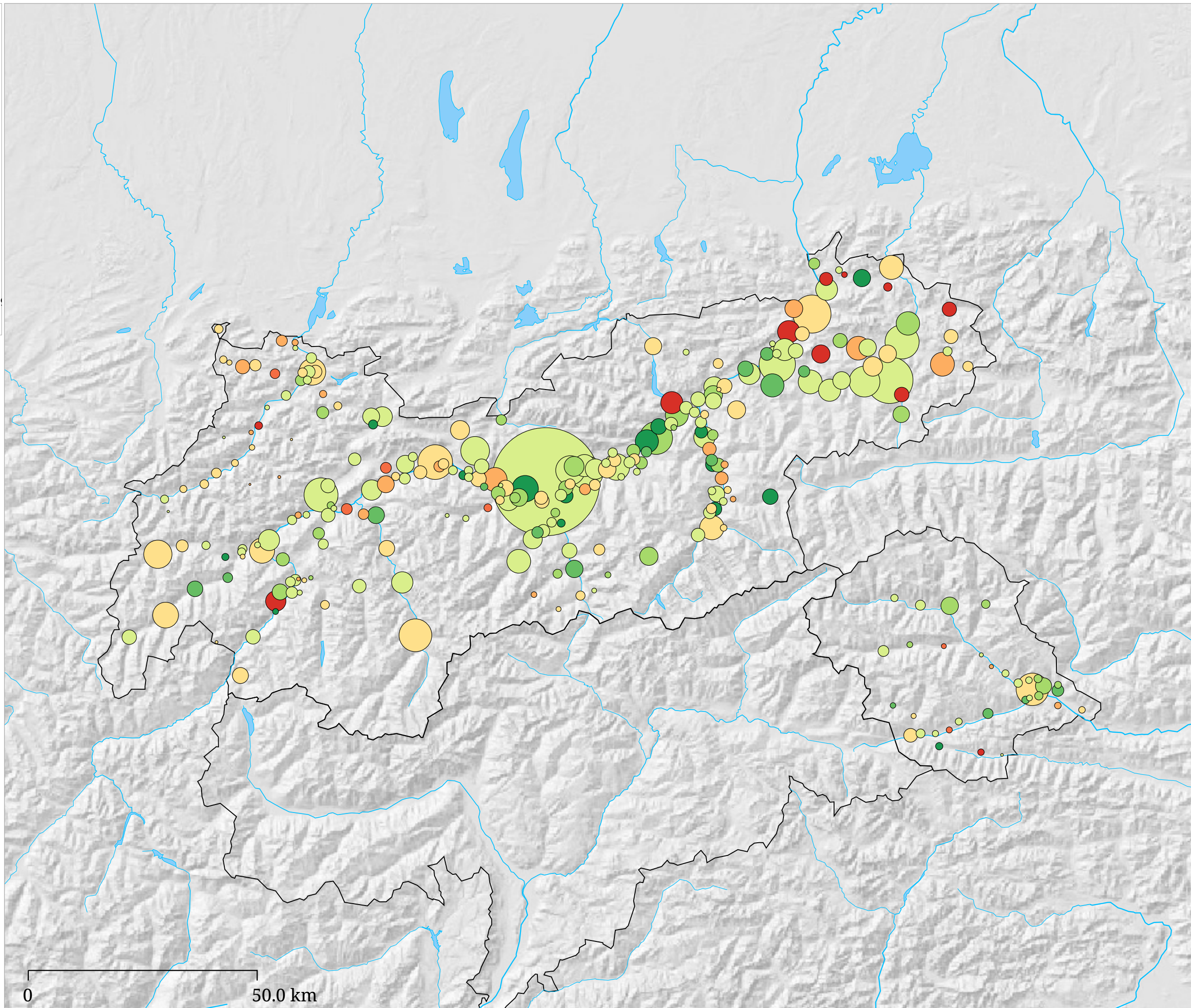


Set di carte »it:Set 1: Einnahmen mit Veränderung zum Vorjahr«
 it:Einnahmen aus der Grundsteuer A und B (ab 2021) (€) (Fine dell'anno 2023)

it:Grundsteuer A und B mit
 Veränderung zum Vorjahr

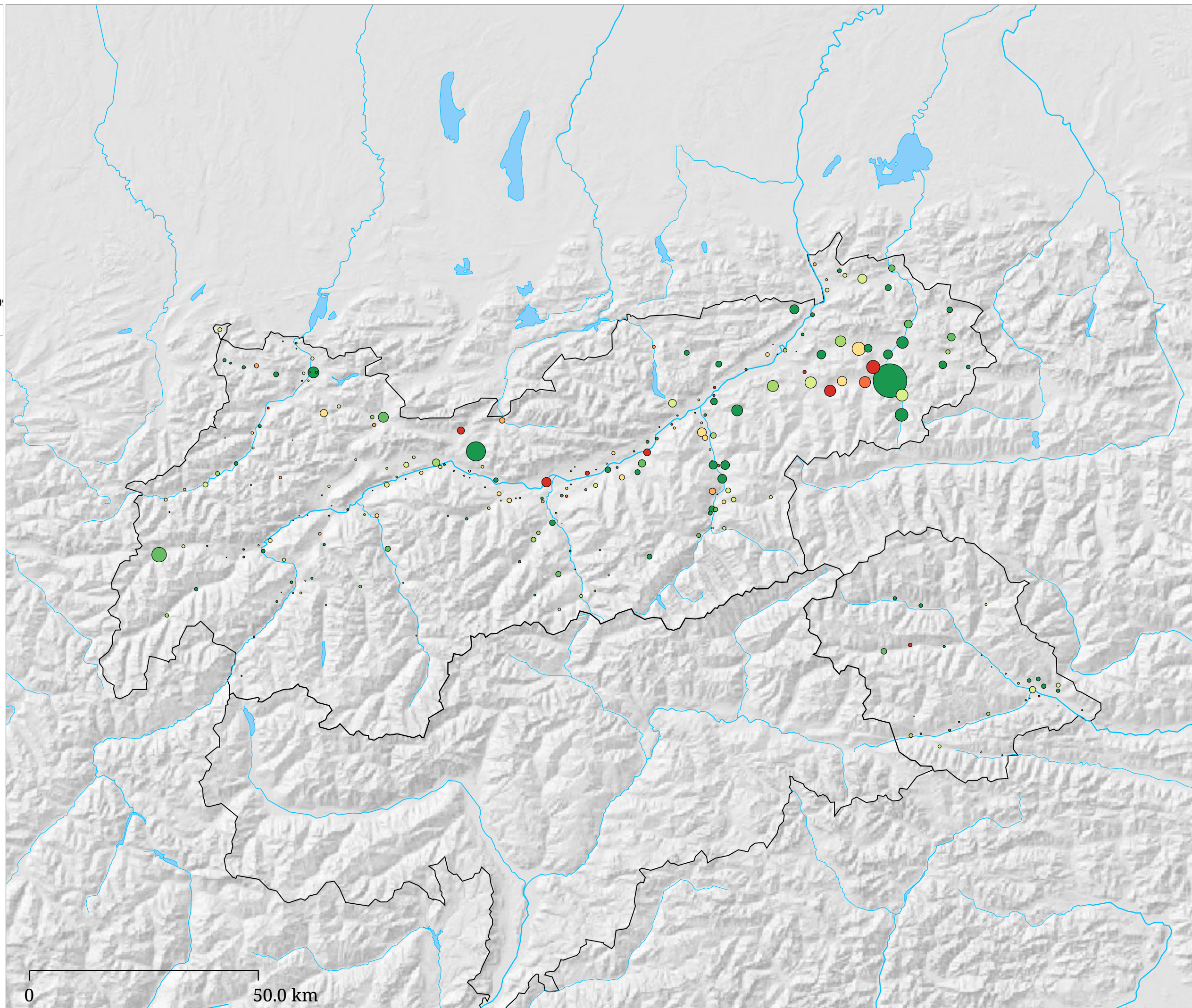
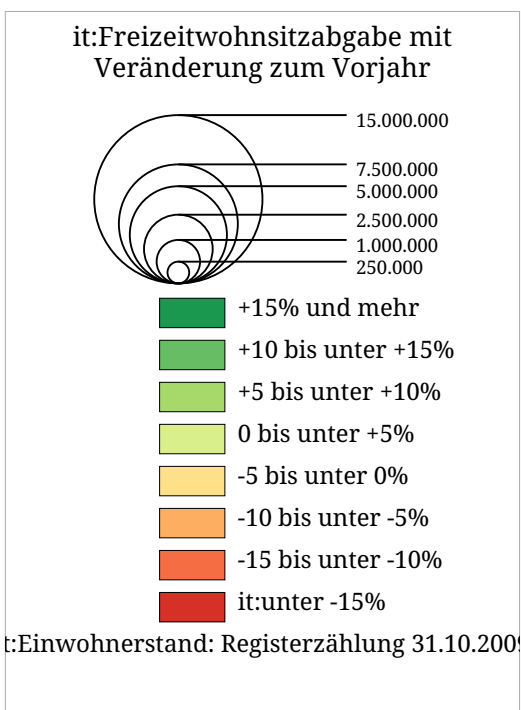


it:Einwohnerstand: Registerzählung 31.10.200...



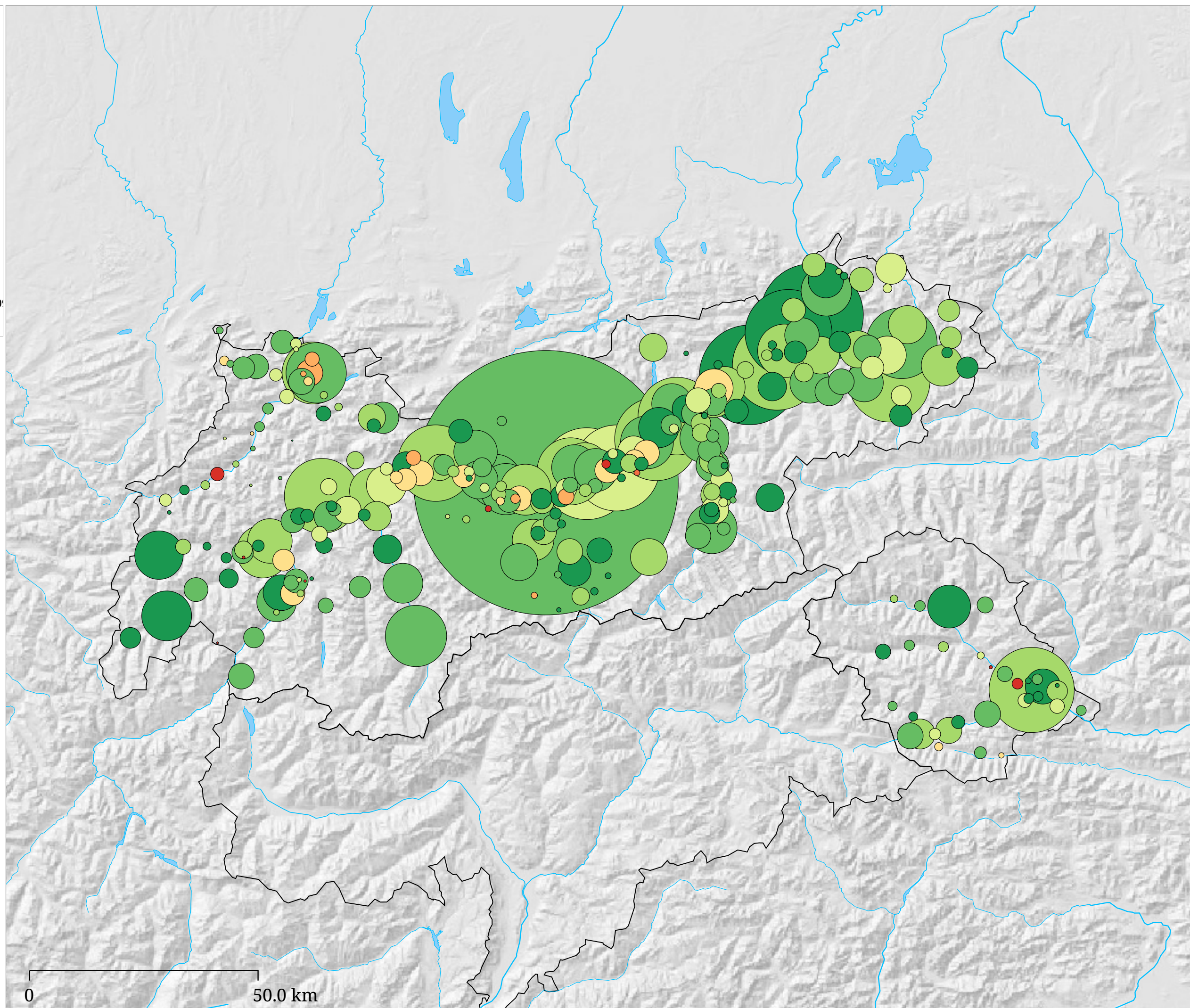
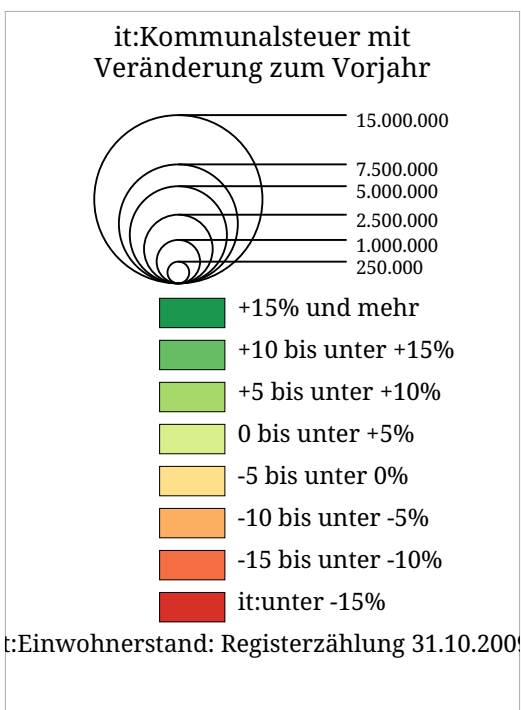
it:Die Karte zeigt die Einnahmen der Tiroler Gemeinden aus der Grundsteuer A und B (Kreisgröße) sowie die Veränderung der Einnahmen zum Vorjahr in Prozent (Kreisfarbe)

Set di carte »it:Set 1: Einnahmen mit Veränderung zum Vorjahr«
 it:Einnahmen aus der Freizeitwohnsitzabgabe (ab 2021) (€) (Fine dell'anno 2023)



it:Die Karte zeigt die Einnahmen der Tiroler Gemeinden aus der Freizeitwohnsitzabgabe (Kreisgröße) sowie die Veränderung der Einnahmen zum Vorjahr in Prozent (Kreisfarbe)

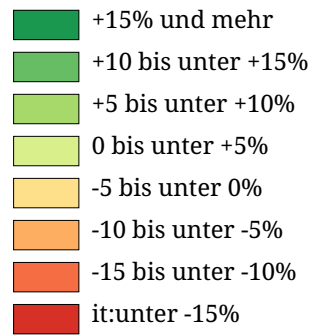
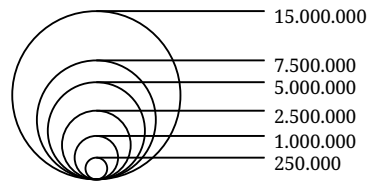
Set di carte »it:Set 1: Einnahmen mit Veränderung zum Vorjahr«
 it:Einnahmen aus der Kommunalsteuer (€) (Fine dell'anno 2023)



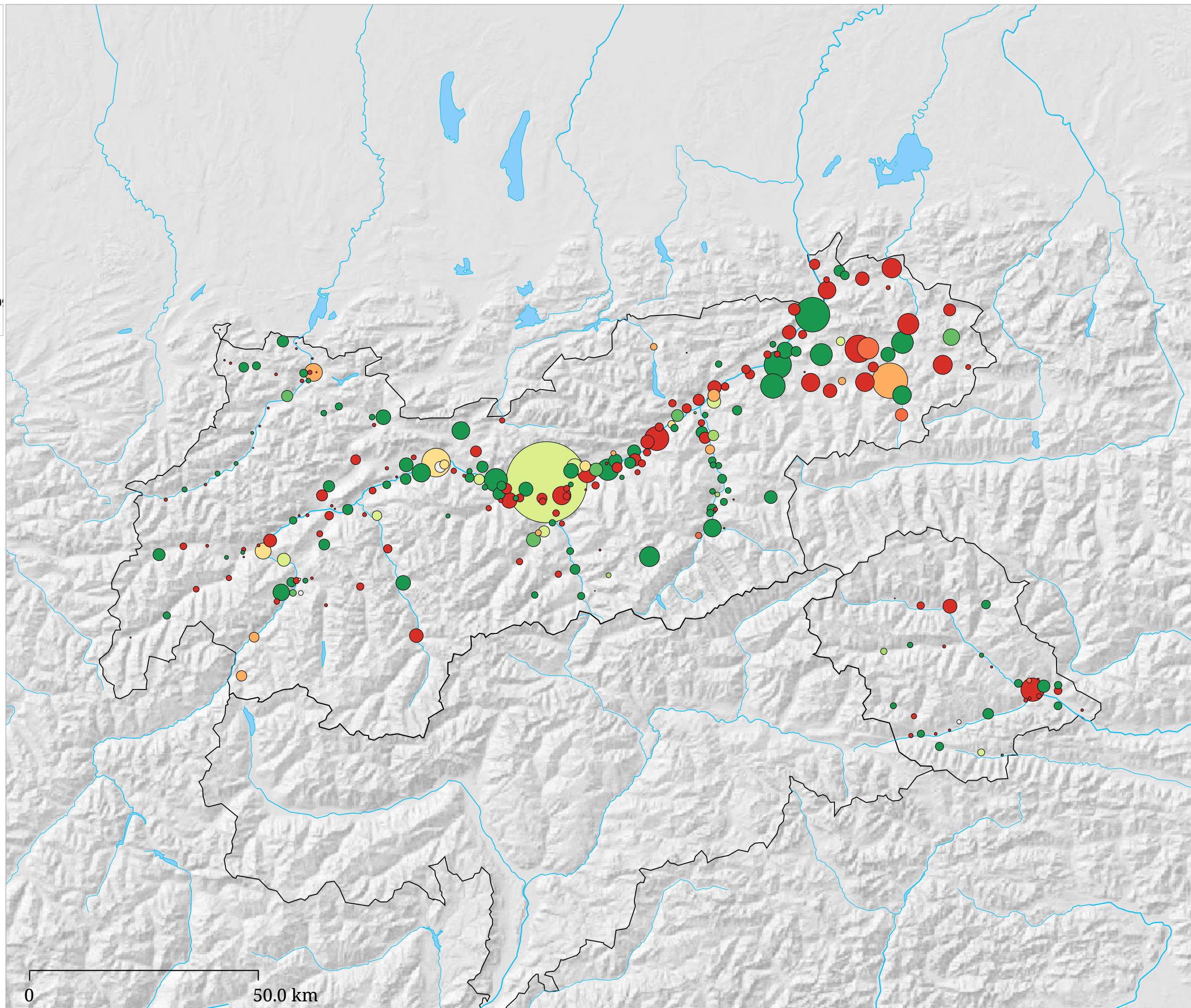
it:Die Karte zeigt die Einnahmen der Tiroler Gemeinden aus der Kommunalsteuer (Kreisgröße) sowie die Veränderung der Einnahmen zum Vorjahr in Prozent (Kreisfarbe)

Set di carte »it:Set 1: Einnahmen mit Veränderung zum Vorjahr«
it:Einnahmen aus Interessentenbeiträgen (€) (Fine dell'anno 2023)

it:Interessentenbeiträge mit
Veränderung zum Vorjahr



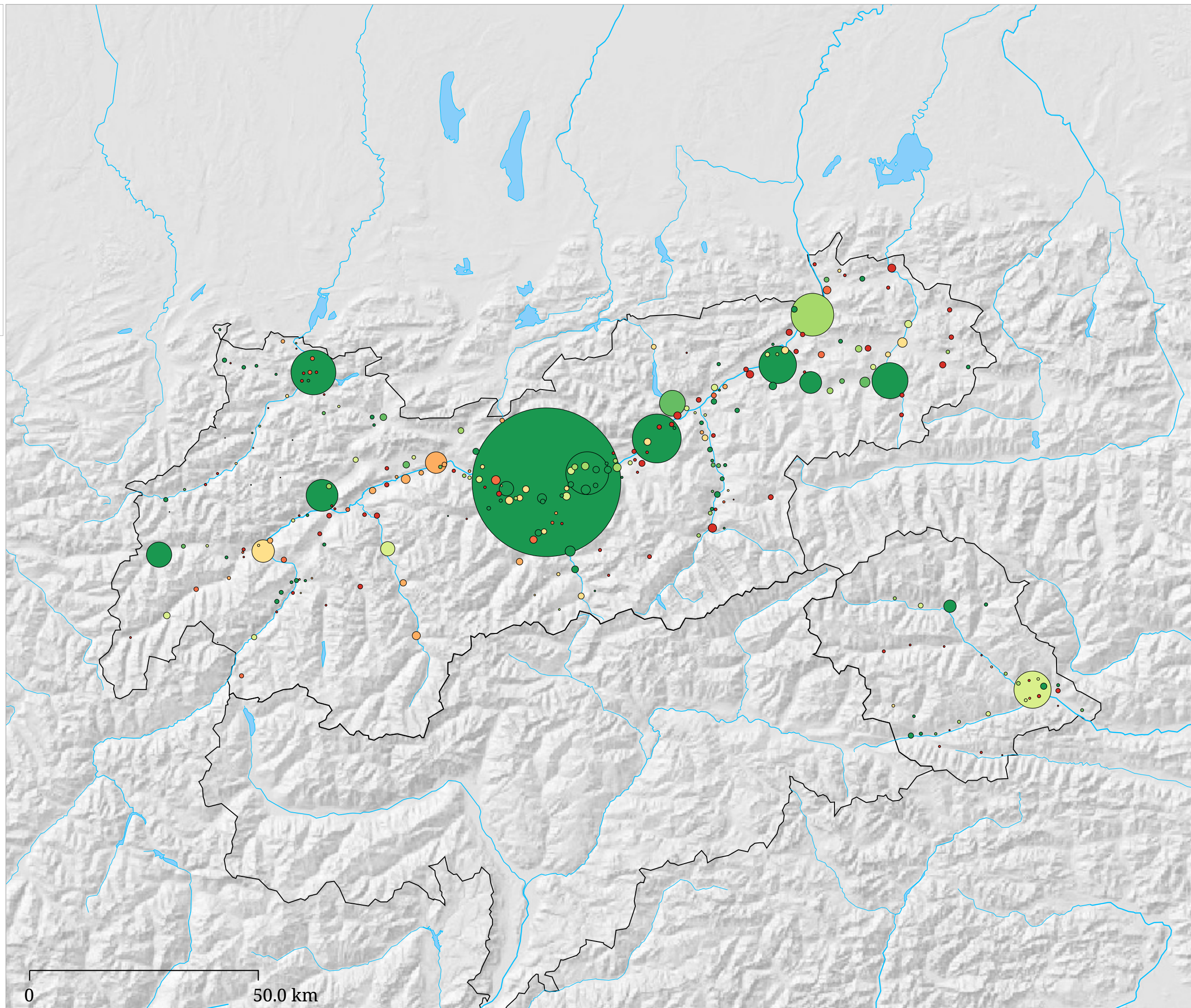
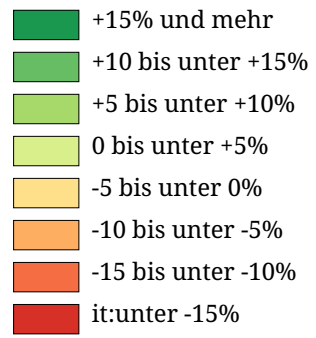
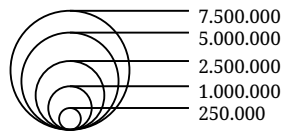
it:Einwohnerstand: Registerzählung 31.10.200...



it:Die Karte zeigt die Einnahmen der Tiroler Gemeinden aus Interessentenbeiträgen (Kreisgröße) sowie die Veränderung der Einnahmen zum Vorjahr in Prozent (Kreisfarbe)

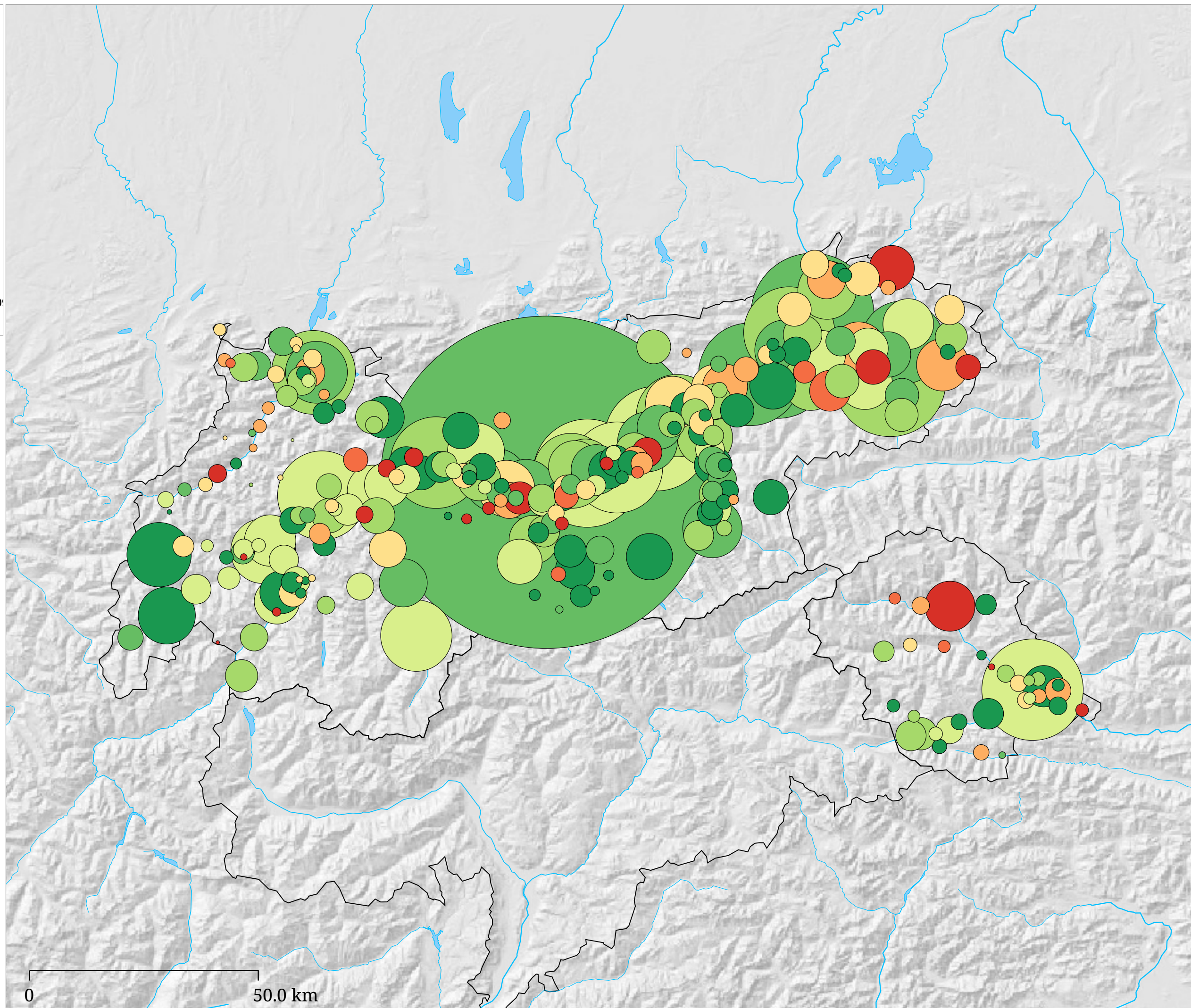
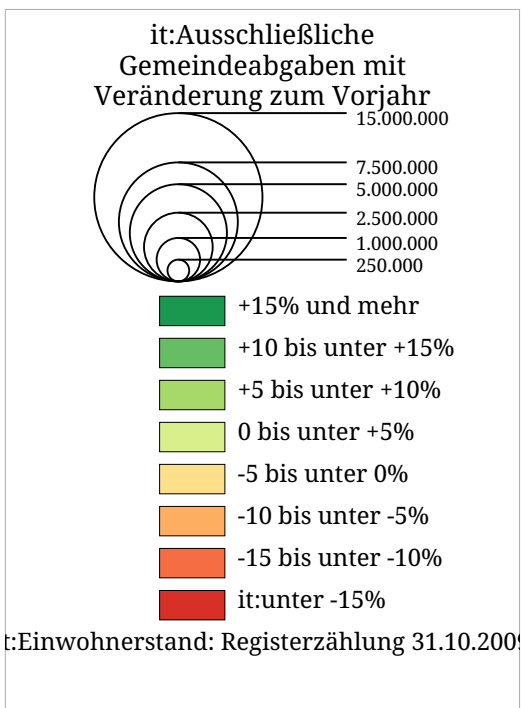
Set di carte »it:Set 1: Einnahmen mit Veränderung zum Vorjahr«
it:Einnahmen aus sonstigen Steuern (€) (Fine dell'anno 2023)

it:Sonstige Steuern mit
Veränderung zum Vorjahr



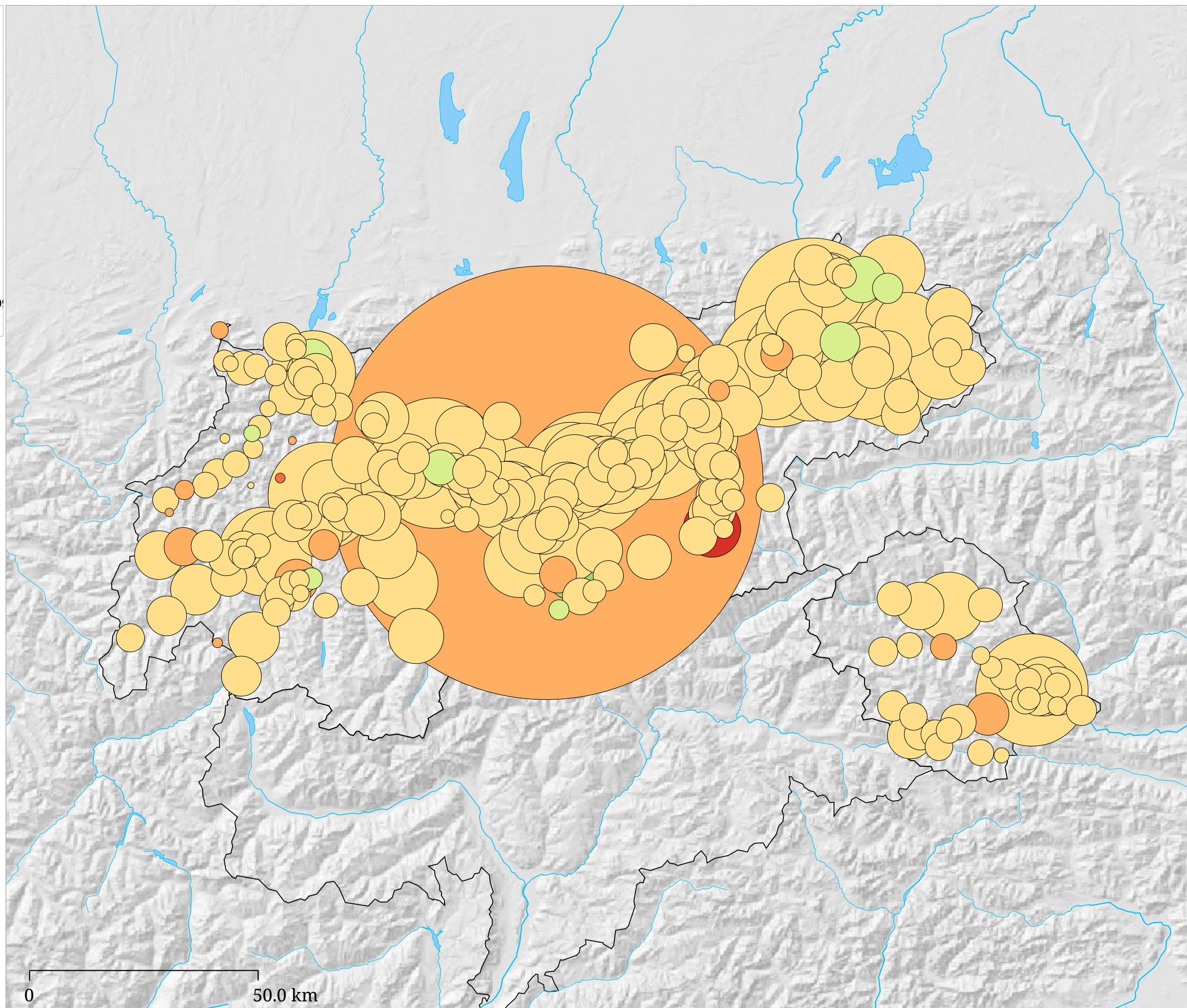
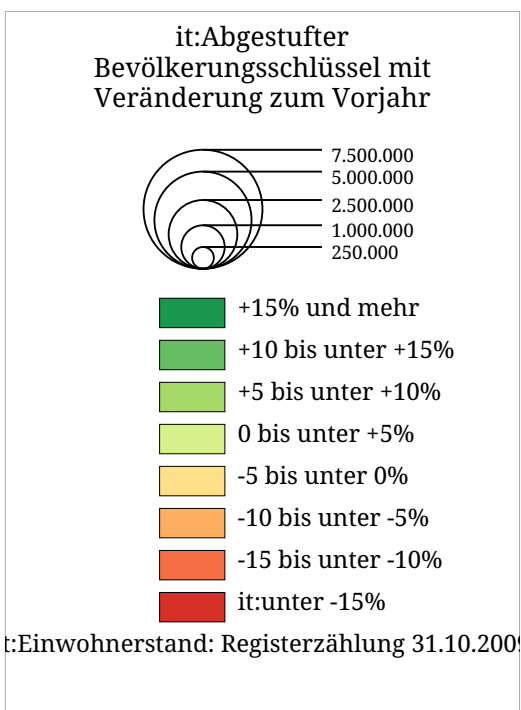
it:Die Karte zeigt die Einnahmen der Tiroler Gemeinden aus sonstigen Steuern (Kreisgröße) sowie die Veränderung der Einnahmen zum Vorjahr in Prozent (Kreisfarbe). Zu den sonstigen Steuern zählen Vergnügungssteuern, die Hundesteuer sowie diverse Abgaben

Set di carte »it:Set 1: Einnahmen mit Veränderung zum Vorjahr«
 it:Einnahmen aus ausschließlichen Gemeindeabgaben (€) (Fine dell'anno 2023)



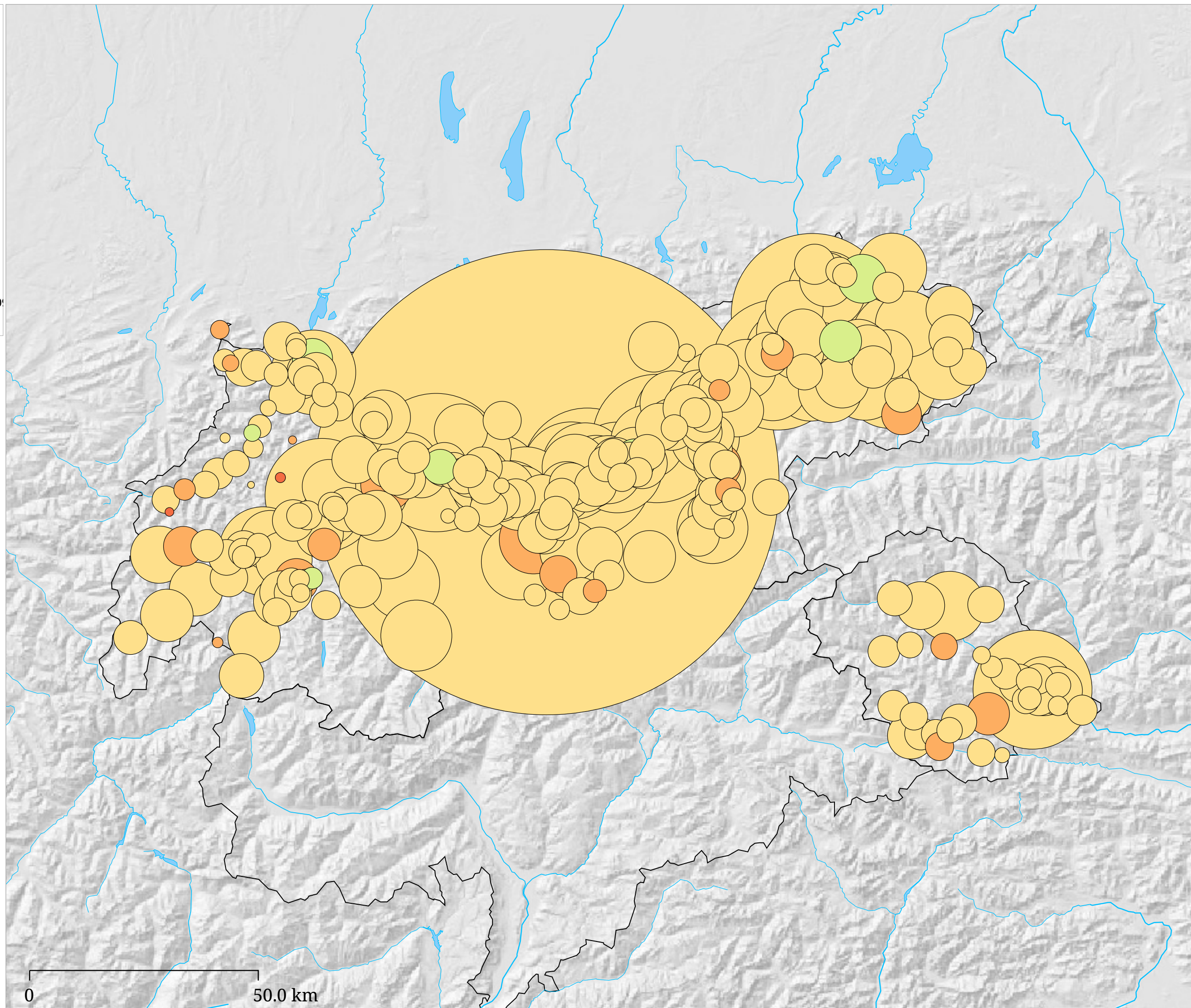
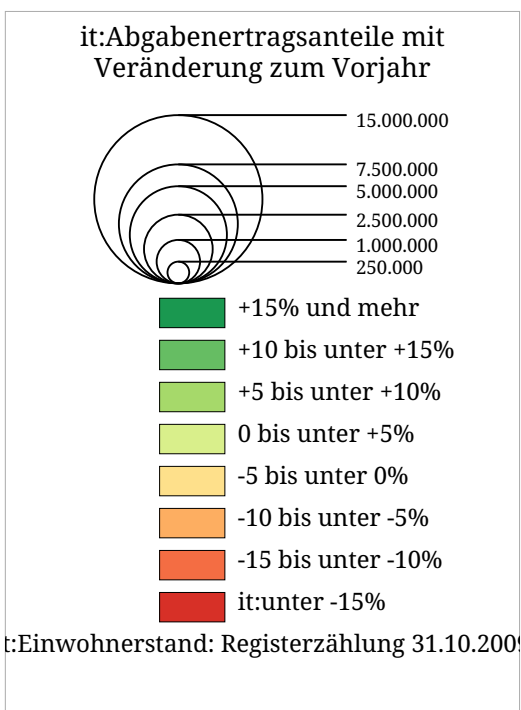
it:Die Karte zeigt die Einnahmen der Tiroler Gemeinden aus ausschließlichen Gemeindeabgaben (Kreisgröße) sowie die Veränderung der Einnahmen zum Vorjahr in Prozent (Kreisfarbe). Zu den ausschließlichen Abgaben zählen die Grundsteuer A+B, die Kommunalsteuer, Interessentenbeiträge sowie sonstige Steuern

Set di carte »it:Set 1: Einnahmen mit Veränderung zum Vorjahr«
 it:Einnahmen aus dem abgestuften Bevölkerungsschlüssel (ab 2017) (€) (Fine dell'anno 2023)



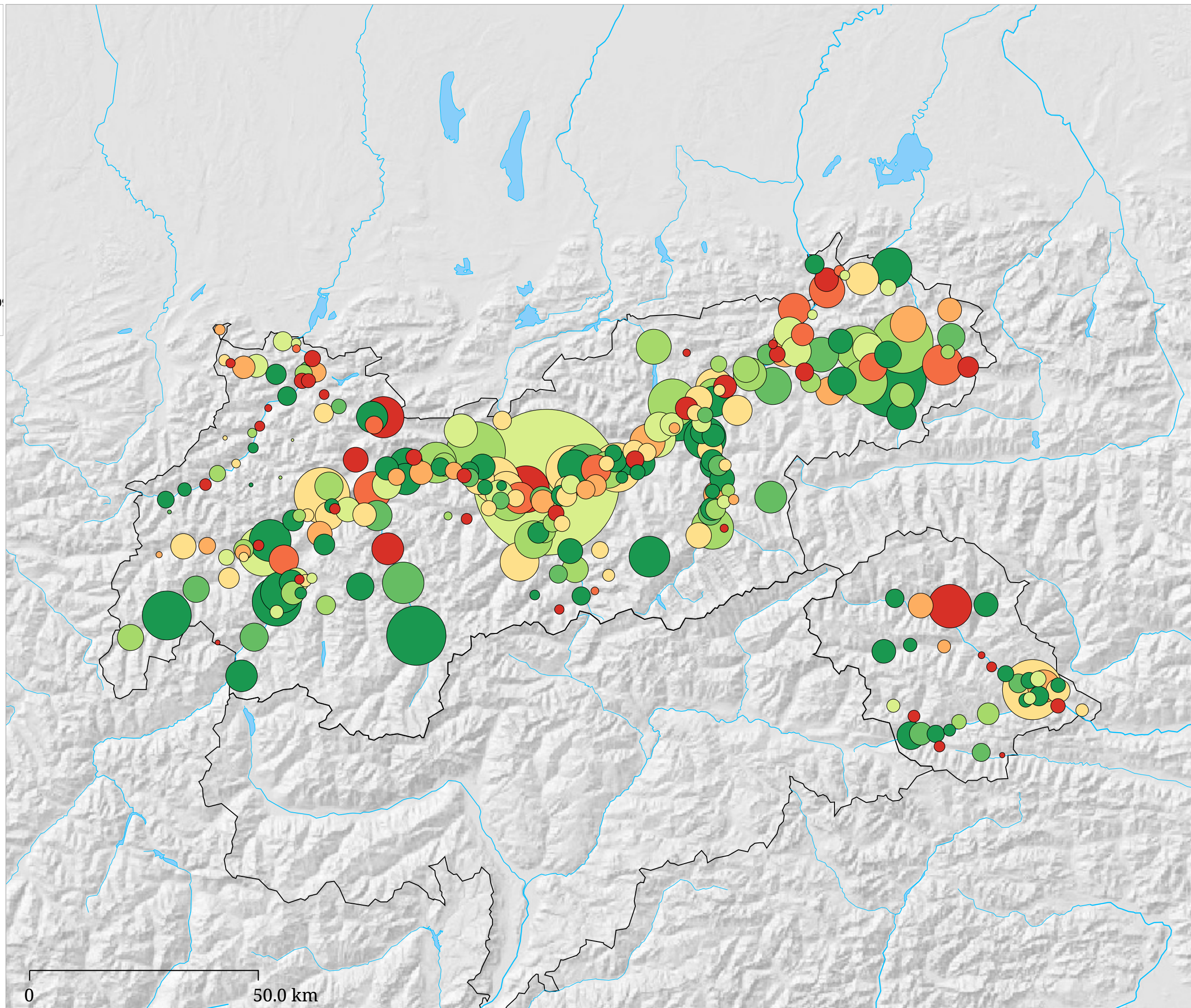
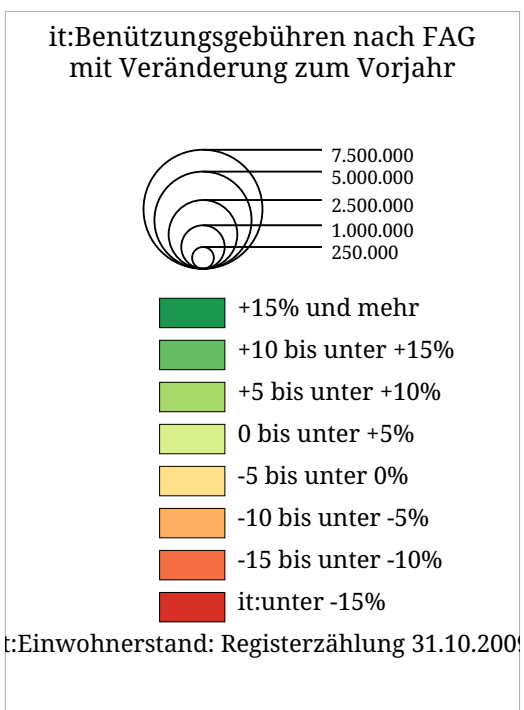
it:Die Karte zeigt die Gesamteinnahmen der Tiroler Gemeinden aus Abgabenertragsanteilen (Kreisgröße) sowie die Veränderung der Einnahmen zum Vorjahr in Prozent (Kreisfarbe)

Set di carte »it:Set 1: Einnahmen mit Veränderung zum Vorjahr«
it:Einnahmen aus Abgabenertragsanteilen (€) (Fine dell'anno 2023)



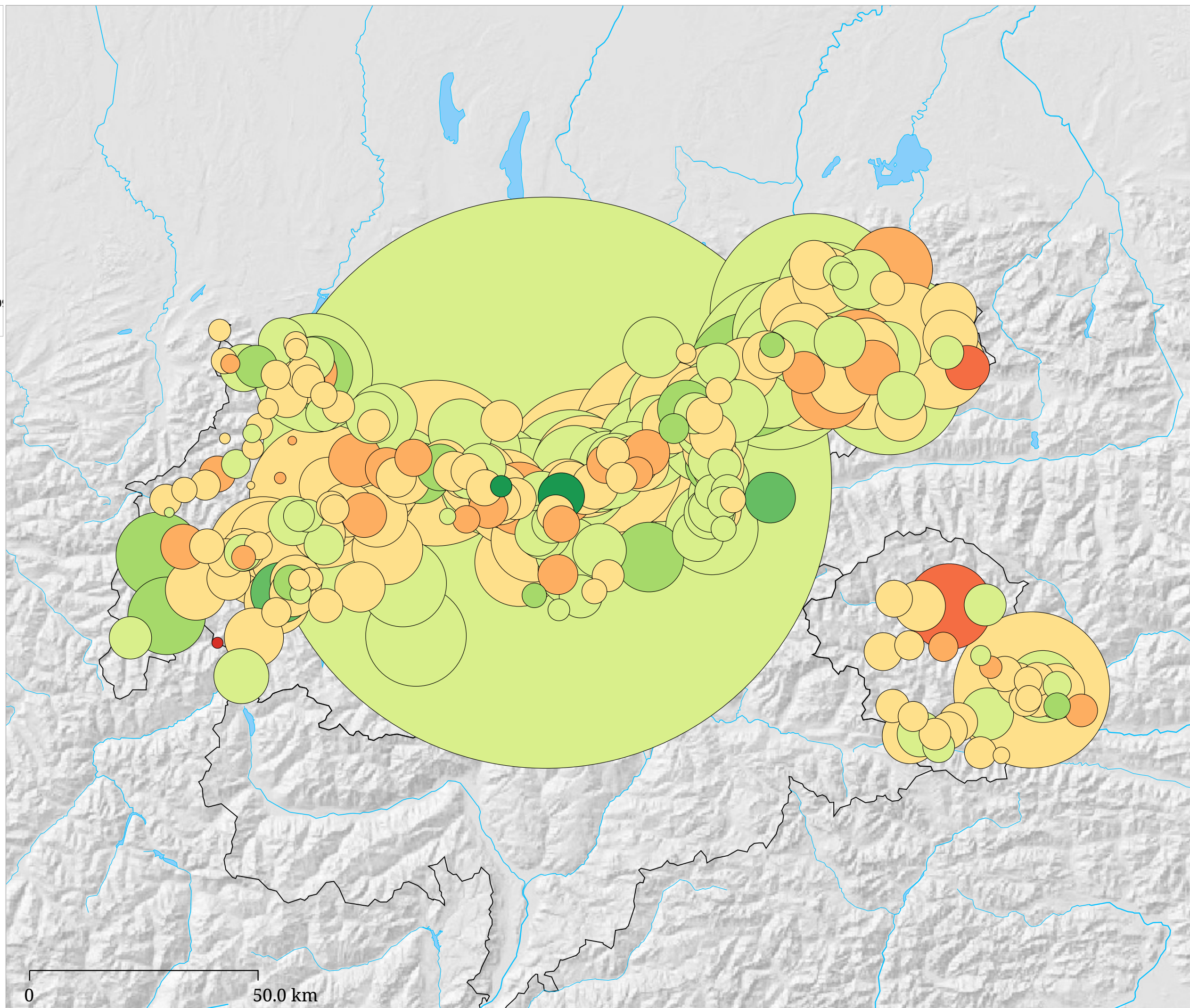
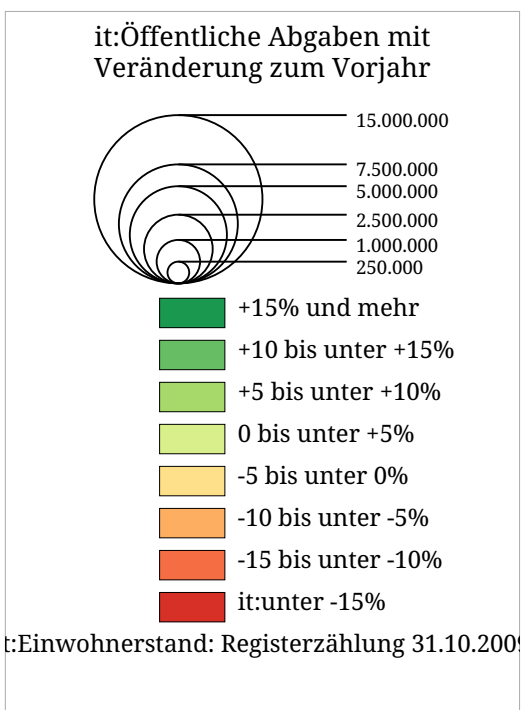
it:Die Karte zeigt die Einnahmen der Tiroler Gemeinden aus Abgabenertragsanteilen (Kreisgröße) sowie die Veränderung der Einnahmen zum Vorjahr in Prozent (Kreisfarbe)

Set di carte »it:Set 1: Einnahmen mit Veränderung zum Vorjahr«
it:Einnahmen aus Benützungsgebühren nach FAG (€) (Fine dell'anno 2023)



it:Die Karte zeigt die Gesamteinnahmen der Tiroler Gemeinden aus Benützungsgebühren nach FAG (Kreisgröße) sowie die Veränderung der Einnahmen zum Vorjahr in Prozent (Kreisfarbe)

Set di carte »it:Set 1: Einnahmen mit Veränderung zum Vorjahr«
it:Gesamteinnahmen der Gemeinden (€) (Fine dell'anno 2023)



it:Die Karte zeigt die Gesamteinnahmen (= "öffentliche Abgaben") der Tiroler Gemeinden (Kreisgröße) sowie die Veränderung der Einnahmen zum Vorjahr in Prozent (Kreisfarbe)