

Kartenset »Zentralität« Ärztliche Versorgung (2005)

Praktische Ärzte pro 10000
Einwohner

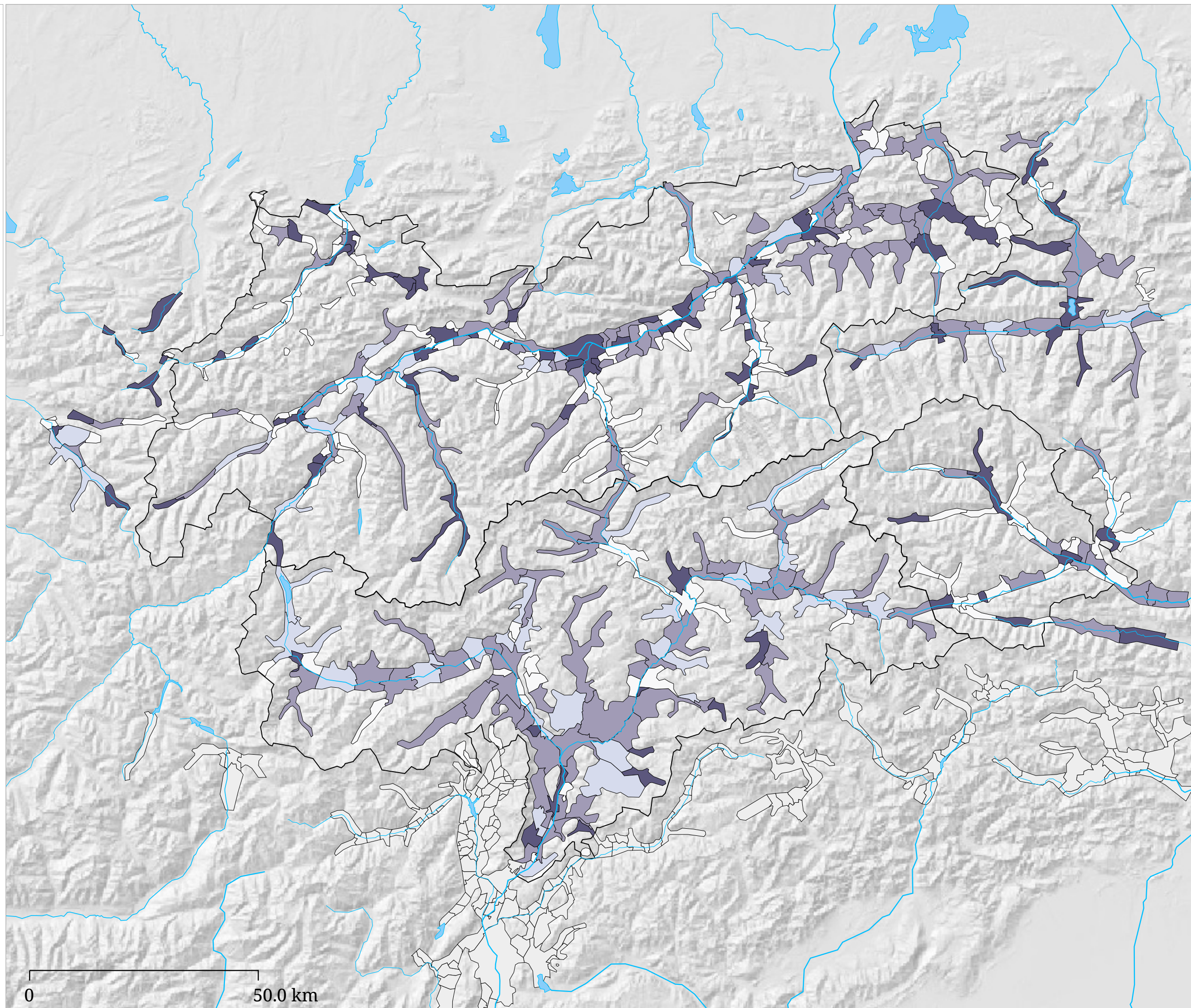
10 und mehr

5 bis unter 10

bis unter 5

kein Arzt

Stand: 2005



Die Karte zeigt die Anzahl der niedergelassenen praktischen Ärzte pro 10000 Einwohner.