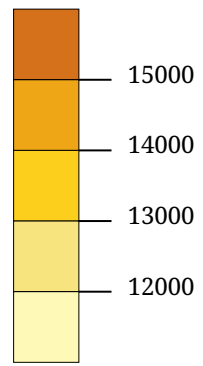
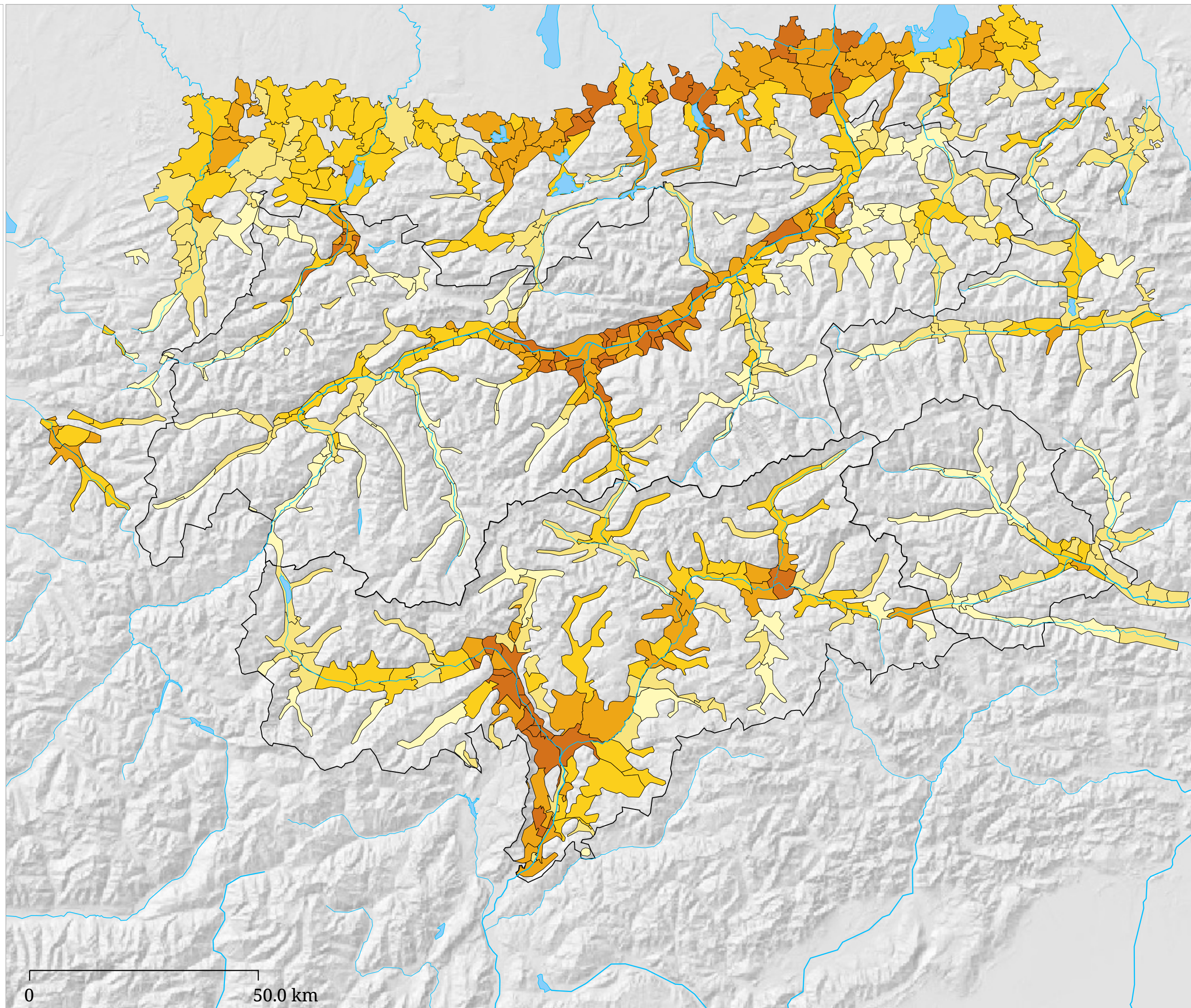


Kartenset »Lohneinkommen« Netto-Lohneinkommen (2001)

Mittlere Netto-Entlohnung
(Euro pro Kopf und Jahr)



Stand: 2001



Die Karte zeigt das mittlere Netto-Lohneinkommen der unselbständig erwerbstätigen Wohnbevölkerung in den Gemeinden 2001. Die Werte sind aus den mittleren Brutto-Lohneinkommen abgeleitet (Details siehe Begleittexte und Metadaten).

Netto-Lohneinkommen der Gemeindebewohner 2001

Der Brutto-Netto-Unterschied



Hohe Nettoeinkommen aus unselbständiger Erwerbstätigkeit in und um die Zentren stehen niedrigeren in den Seiten- und Verbindungstälern gegenüber. Damit entspricht die innerstaatliche Verteilung jener der Bruttoeinkommen.

Große Unterschiede bei der Verteilung von Brutto- im Vergleich zu den Netto-Lohneinkommen zeigen sich jedoch zwischen den Staaten:

Während die Netto-Lohneinkommen in Bayern hinsichtlich ihrer Höhe durchaus mit jenen der übrigen Staaten vergleichbar sind, liegen die Bruttoeinkommen durchwegs deutlich höher (Der Mittelwert der bayerischen Gemeinden liegt +34% über dem Mittelwert der Tiroler Gemeinden).

Etwas weniger augenscheinlich ist die Aufwertung der Südtiroler Netto-Lohneinkommen gegenüber jenen der anderen Staaten im Vergleich zu den Bruttowerten .

Bei den vorliegenden Nettowerten handelt es sich um vereinfachte Berechnungen auf Basis der mittleren Gemeinde Brutto-Lohneinkommen, reduziert um die Lohnabgaben einer kinderlosen alleinstehenden Person ([Details](#)). Die ermittelten Werte sind als zur Orientierung dienende Richtgrößen zu lesen. Ihre Genauigkeit kann anhand von Daten der Statistik des Landes Oberösterreich für das Land Tirol überprüft werden.

Mittlere Netto-Lohneinkommen der Wohnbevölkerung der Gemeinden im Land Tirol 2001 Unterschied: Tirol Atlas - Statistik, Land Oberösterreich

	Unterschied	
	in Prozent*	in Euro
Mittlere Abweichung	-3,50	-507,13
Minimum	-7,81	-1335,20
Maximum	+7,72	+631,18
95% der Werte	von -6,46 bis +0,95	

*Bezugsgröße: Wert Statistik, Land Oberösterreich