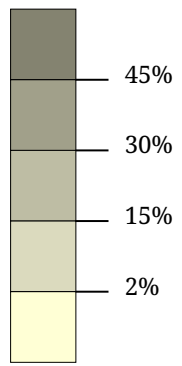
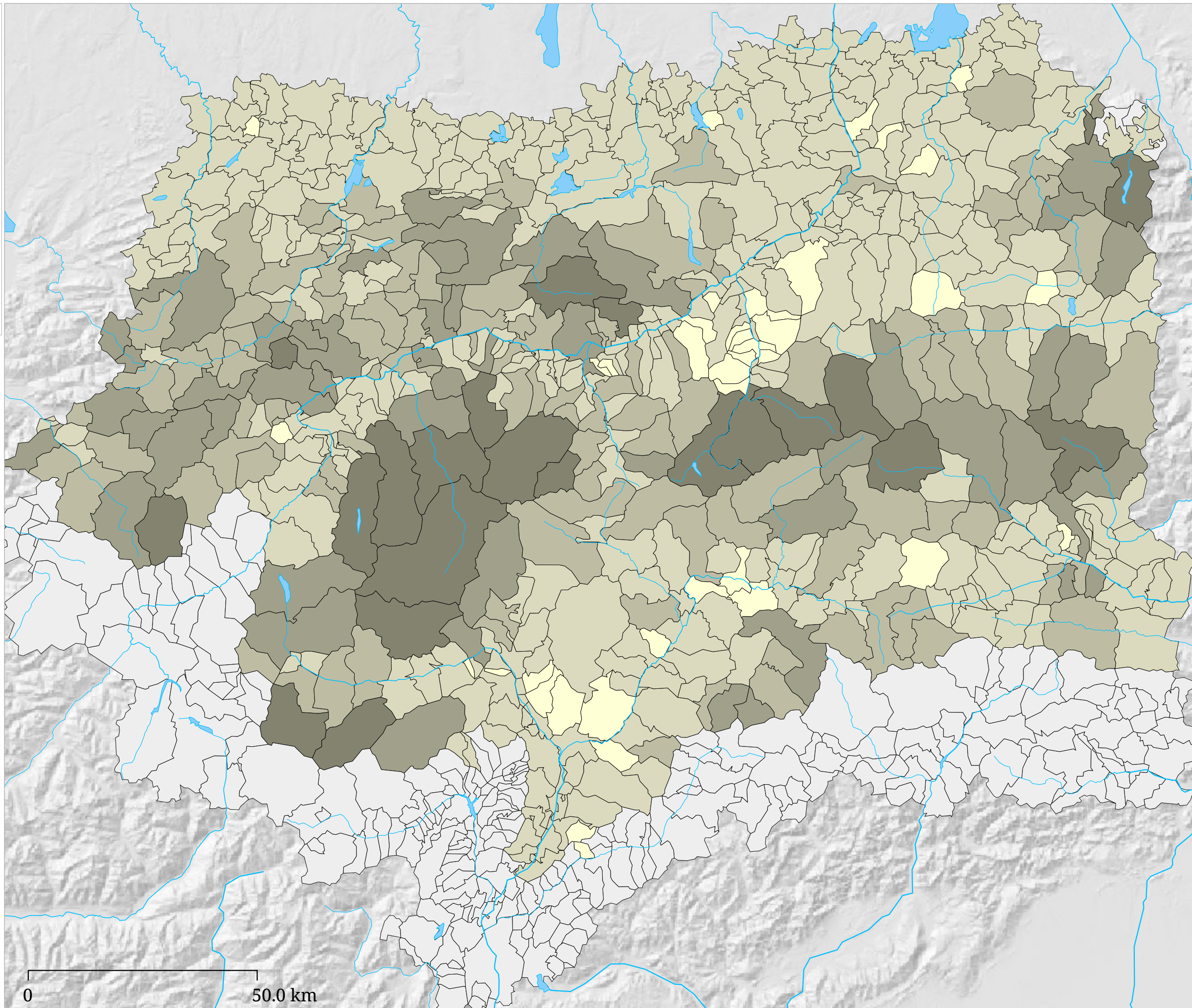


# Kartenset »Oberflächenbedeckung« Sonstige Flächen - Ödland, Straßen, etc. (2001)

Anteil der sonstigen Flächen  
an der Gemeindefläche



Sonstige Flächen: Ödland, Verkehrswege, etc.  
Stand: 2001



Die Karte zeigt den Anteil der im Jahr 2001 von Ödland, Verkehrsflächen, etc. (=Sonstige Flächen) an der Gemeindefläche.

## Die "Sonstigen Flächen" 2001

### Indikator für alpines Ödland



Alpines Ödland  
(©Dr. Hans Gschnitzer)

Treten im Tirol Atlas-Gebiet "Sonstige Flächen" in nennenswertem Umfang auf, handelt es sich in der Regel um alpines Ödland. Hier ist aufgrund der niedrigen Temperaturen, der Beschaffenheit des Untergrundes oder der Steilheit des Reliefs eine Nutzung nicht oder nur unter großem finanziellem Aufwand möglich.

Die höchsten Werte "Sonstiger Flächennutzung" verzeichnen Gemeinden in den ausgesprochenen Hochgebirgslagen der Zentralalpen und jene der Kalk-Hochgebirge.

Von den drei Landesteilen weist Nordtirol mit einem Viertel den höchsten Anteil auf (Südtirol: 19,4%; Nordtirol: 24,9%; Ostirol: 20,5%).