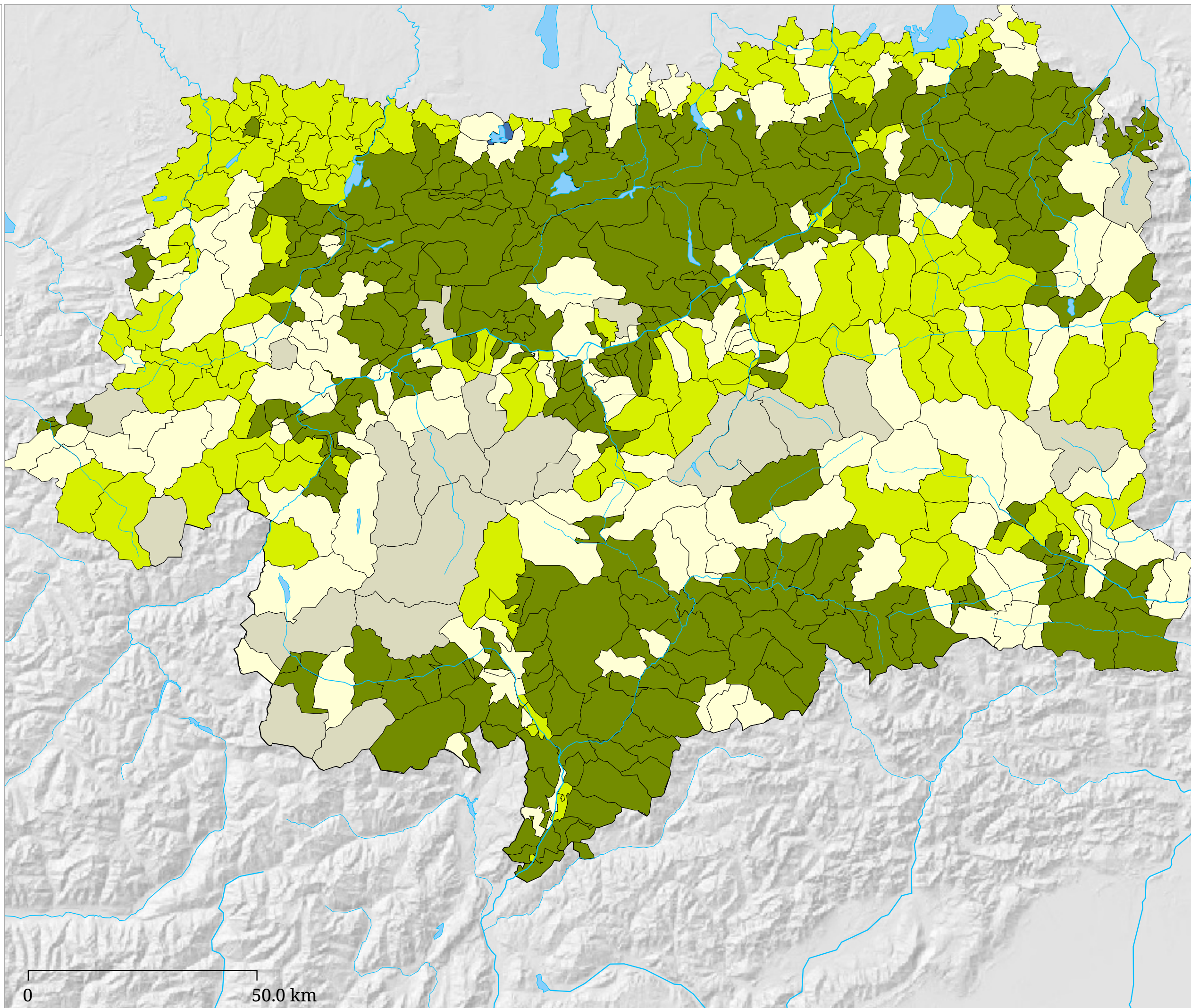


# Kartenset »Oberflächenbedeckung« Dominante Oberflächenbedeckung (2001)

Dominante Oberflächenbedeckung

- keine Dominante
- Sonstige
- Wasser
- Landwirtschaft
- Wald

Stand: 2001



Die Karte zeigt die in den Gemeinden dominierende Oberflächenbedeckung.

## Dominante Oberflächenbedeckung 2001

### Deutlicher Unterschied zwischen den Landesteilen

In den drei Landesteilen sind die unterschiedlichen Oberflächenbedeckungen verschieden stark ausgeprägt. Während sich in Nordtirol Wald und landwirtschaftlich genutzte Flächen annähernd die Waage halten, dominiert in Südtirol der Wald. In Osttirol hingegen überwiegt die Landwirtschaft deutlich.

#### Anteil der Bedeckungsarten an der Gesamtfläche (in %) 2001

	Südtirol	Nordtirol	Osttirol	Land Tirol	Tirol
Waldflächen	48,4	37,7	32,0	36,8	41,07
Landwirtschaftlich genutzte Flächen	30,1	35,0	46,3	36,8	34,3
Gewässer und Feuchtflächen	0,6	1,0	0,7	0,9	0,8
Bebaute Flächen	1,6	1,3	0,5	1,2	1,32
Sonstige Flächen (Ödland, etc.)	19,4	24,9	20,5	24,2	22,5