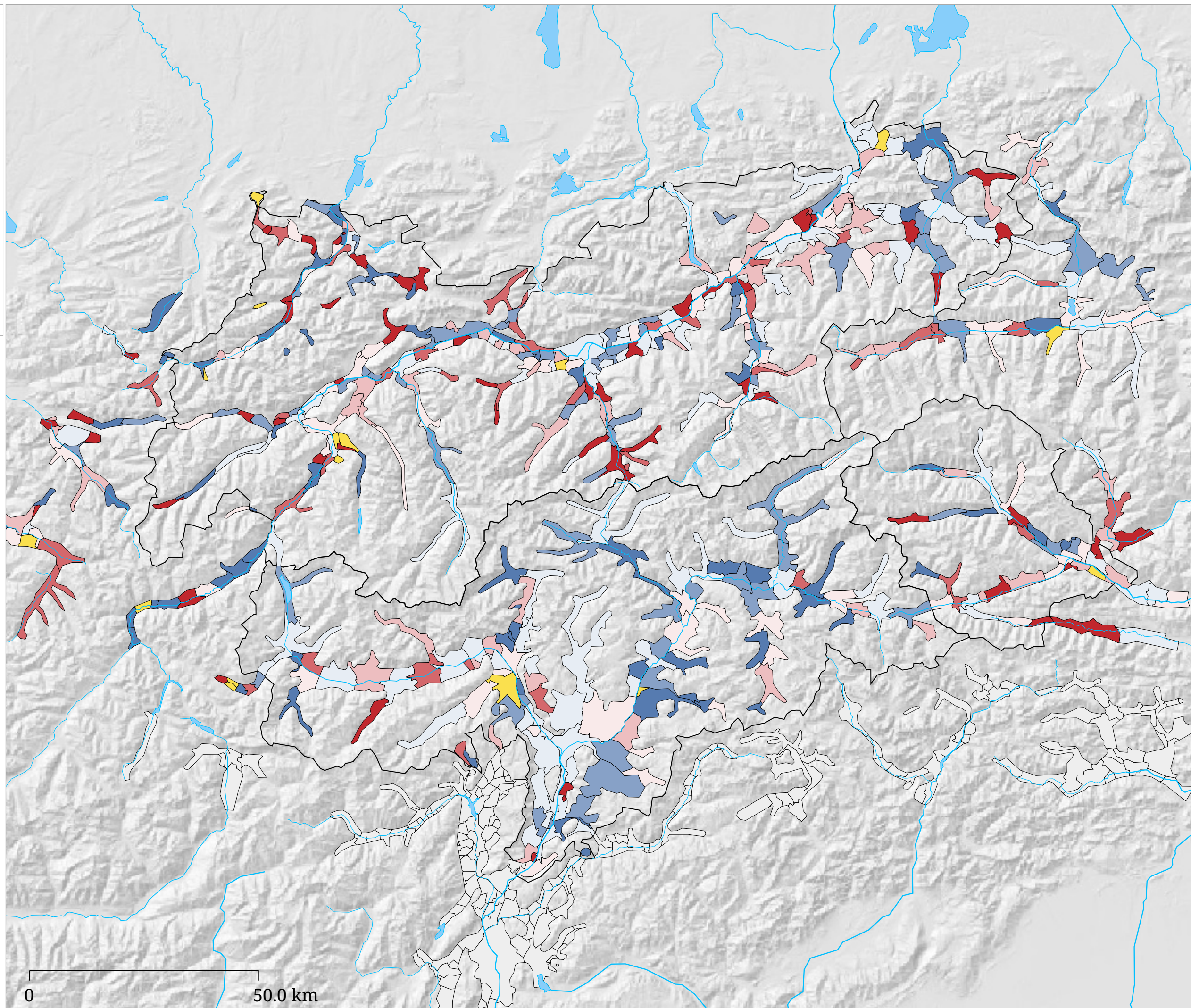
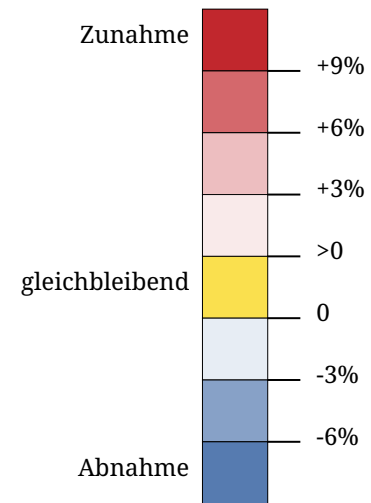


Veränderung des Anteils alleinerziehender Väter (1991 - 2001)

Veränderung des Anteiles an allen Alleinerzieher-Familien



Die Karte zeigt die Veränderung des Anteils der alleinerziehenden Väter an allen Alleinerzieher-Familien 1991-2001 in den Gemeinden.

Veränderung des Anteiles alleinerziehender Väter 1991-2001

Rückgang trotz zunehmender Zahl

Der Anteil alleinerziehender Väter an den alleinerziehenden Eltern hat 1991-2001 in Tirol geringfügig abgenommen. Erheblich dazu beigetragen haben die Gemeinden Südtirols, die in Summe ein deutliches Minus für sich verbuchen. Im Vergleich zum Land Tirol kann Südtirol dennoch auf die weitaus größere Steigerung der Anzahl alleinerziehender Väter (+26%) verweisen. Dies wird jedoch von einer noch stärkeren Zunahme der alleinerziehenden Mütter kompensiert.

Der Osten und Süden Südtirols stellt die größte Zone sinkender Anteile in Tirol dar. Kleinere Ansammlungen zeigen das Mieminger Plateau, der Nordtiroler Zentralraum von Innsbruck bis Terfens und das Leukental samt Seitentäler.

Gebiete mit einer gehäuften Zunahme der Anteile sind das Osttiroler Oberland, das mittlere Unterinntal von Vomp bis Schwoich, das nördliche Wipptal, sowie das Pitz- und das Tannheimertal.

Veränderung des Anteils alleinerziehender Väter an den alleinerziehenden Eltern 1991-2001 (in Prozentpunkten)

Gemeinden* mit

Gebiet	Gebietswert	Minimum	Maximum	Zunahme	Abnahme	keiner Änderung
Südtirol	-1,17	Villanders (-56,24)	Kurtinig a.d.W. (+33,33)	38	77	1
Land Tirol	+0,11	Tobadill (-30,91)	Elmen (+23,03)	141	128	9
Tirol	-0,23	Villanders (-56,24)	Kurtinig a.d.W. (+33,33)	179	205	10

*ohne Hatting