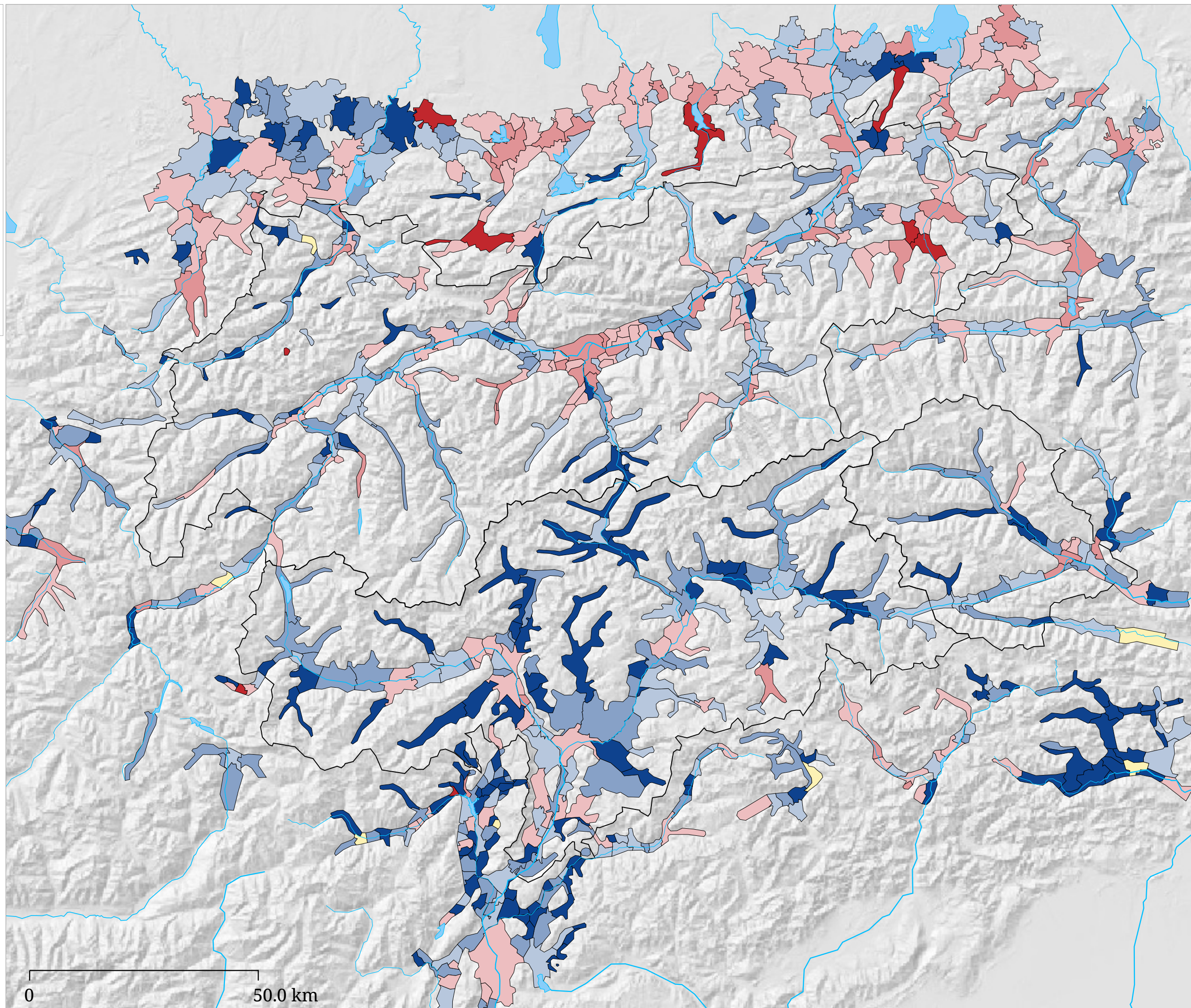
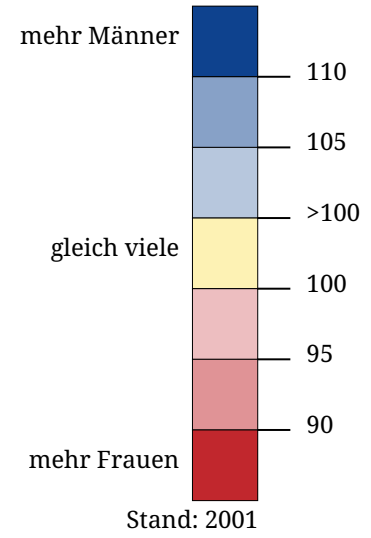


# Kartenset »Geschlechter«

## Sexualproportion der Bevölkerung im Erwerbsalter (2001)

Männer pro 100 Frauen (15-64 Jahre)



Die Karte zeigt für die Gemeinden im Jahr 2001, wieviele männliche 15 bis 64-Jährige 100 weiblichen in der örtlichen Bevölkerung gegenüberstehen. Der Farbton steht für das jeweils überzählige Geschlecht und die Farbtintensität gibt das Ausmaß des Überhanges dar.

## Sexualproportion der Erwerbsbevölkerung 2001

### Welches "Geschlecht" hat das größere Arbeitskräftereservoir?



Betreute Holzarbeit  
(©Bezirksgemeinschaft Pustertal)

In der Altersgruppe der 15 bis 65 Jährigen ist das Geschlechterverhältnis tirolweit beinahe ausgeglichen. Im Vergleich zur Sexualproportion der Kinder fällt das stark verminderte Auftreten von Extremwerten auf und in Summe eine Abnahme des Männeranteils. Die Gruppe der erwerbsfähigen Bevölkerung umfasst mehr Menschen und ist dadurch statistisch repräsentativer, wodurch zufällige Werteschwankungen reduziert werden können.

Ein Blick auf die Gemeindeebene bringt interessante Ergebnisse: Die Gebiete nördlich des Alpenhauptkamms zeichnen sich durchwegs durch eine relativ ausgeglichene Sexualproportion aus. Zusammenhängende Gebiete mit männlicher Mehrheit sind hier gehäuft in peripheren Gebieten zu finden, Überschüsse an Frauen hauptsächlich in Gemeinden mit erhöhter Zentralität. Bemerkenswert ist auch das weitgehend geschlossene Band niedriger Sexualproportion entlang des oberbayerischen Alpenrandes. Südlich des Alpenhauptkammes besteht mit einigen Ausnahmen ein ausgeprägter Männerüberschuss. In Südtirol weisen 84% der Gemeinden eine männliche Mehrheit auf.

#### Sexualproportion bei der Bevölkerung im Erwerbsalter 2001

Gebiet	Gebietswert	Minimum	Maximum	Gemeinden mit		
				mehr Männern	mehr Frauen	Gleichstand
Südtirol	102,76	Badia/ Abtei (92,26)	Proveis (157,33)	98	18	0
Land Tirol	99,40	Kitzbühel (88,32)	Spiss (151,43)	185	93	1
Tirol	100,68	Kitzbühel (88,32)	Proveis (157,33)	283	111	1
<b>Atlas-Gebiet</b>	<b>100,34</b>	<b>Tegernsee (78,36)</b>	<b>Ettal (162,23)</b>	<b>554</b>	<b>229</b>	<b>7</b>