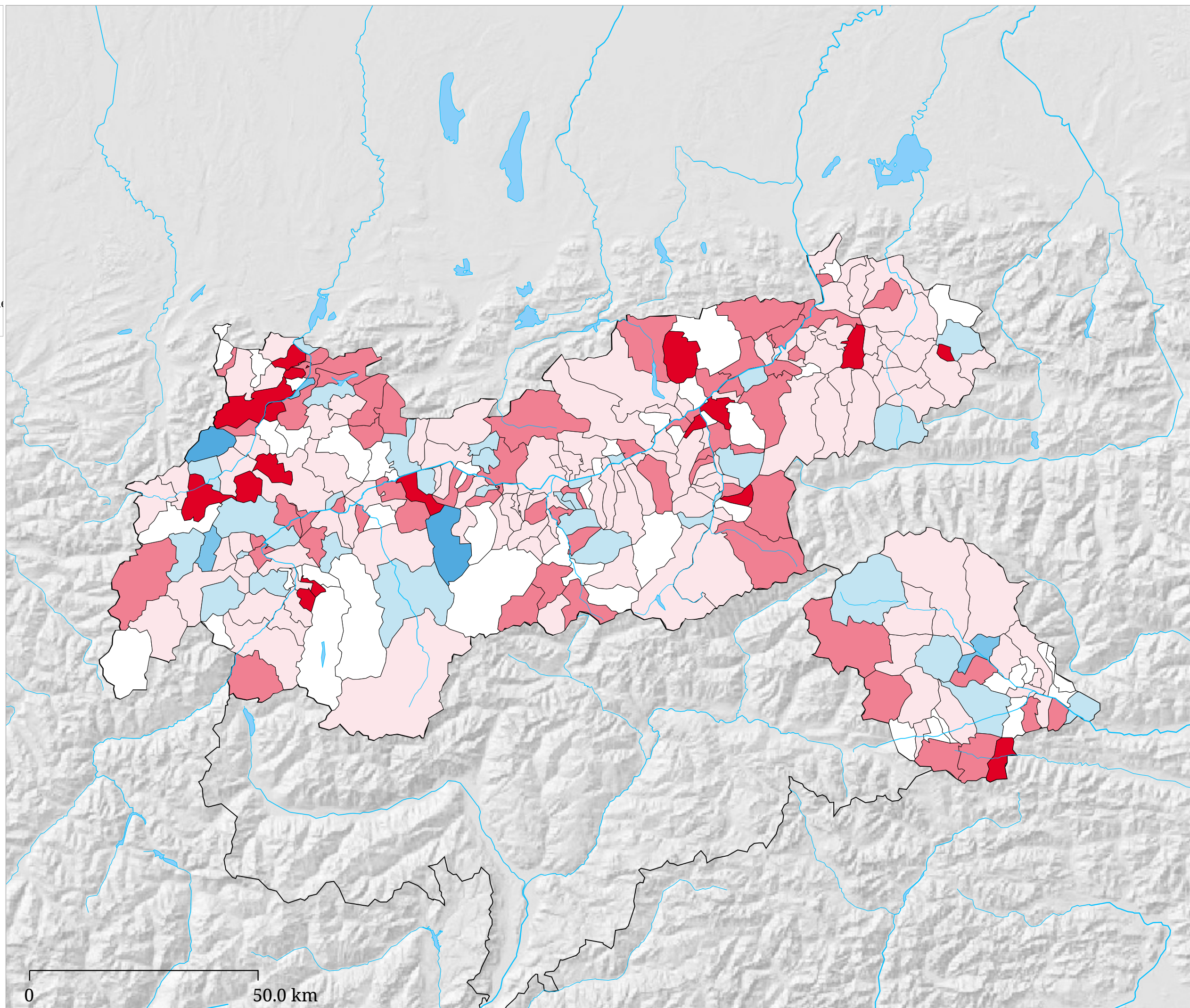
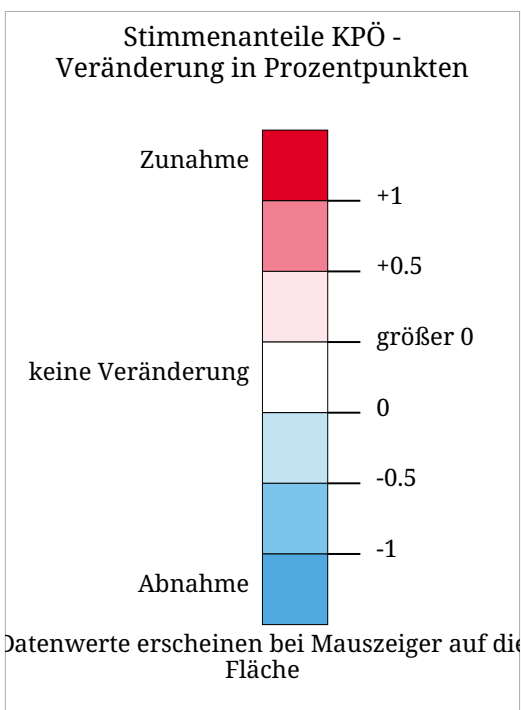


Kartenset »Nationalratswahlen 2002 - Veränderungen«

Veränderung des KPÖ-Stimmenanteiles bei Nationalratswahlen: 1999 auf 2002



Die Karte zeigt die Veränderung des Stimmenanteiles der KPÖ in den Gemeinden bei den Nationalratswahlen von 1999 auf 2002.