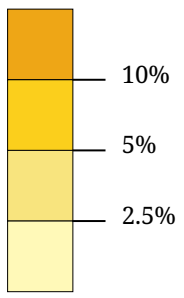
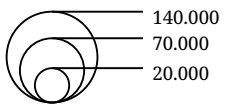


Kartenset »Herkunft der Gäste« Österreichische Gäste - Tourismusjahr 2005

Anteil der österreichischen
 Übernachtungen an allen
 Übernachtungen



Bedeutung des Tourismusortes
 für österreichische Gäste



im Sommer ■ deutlich größer

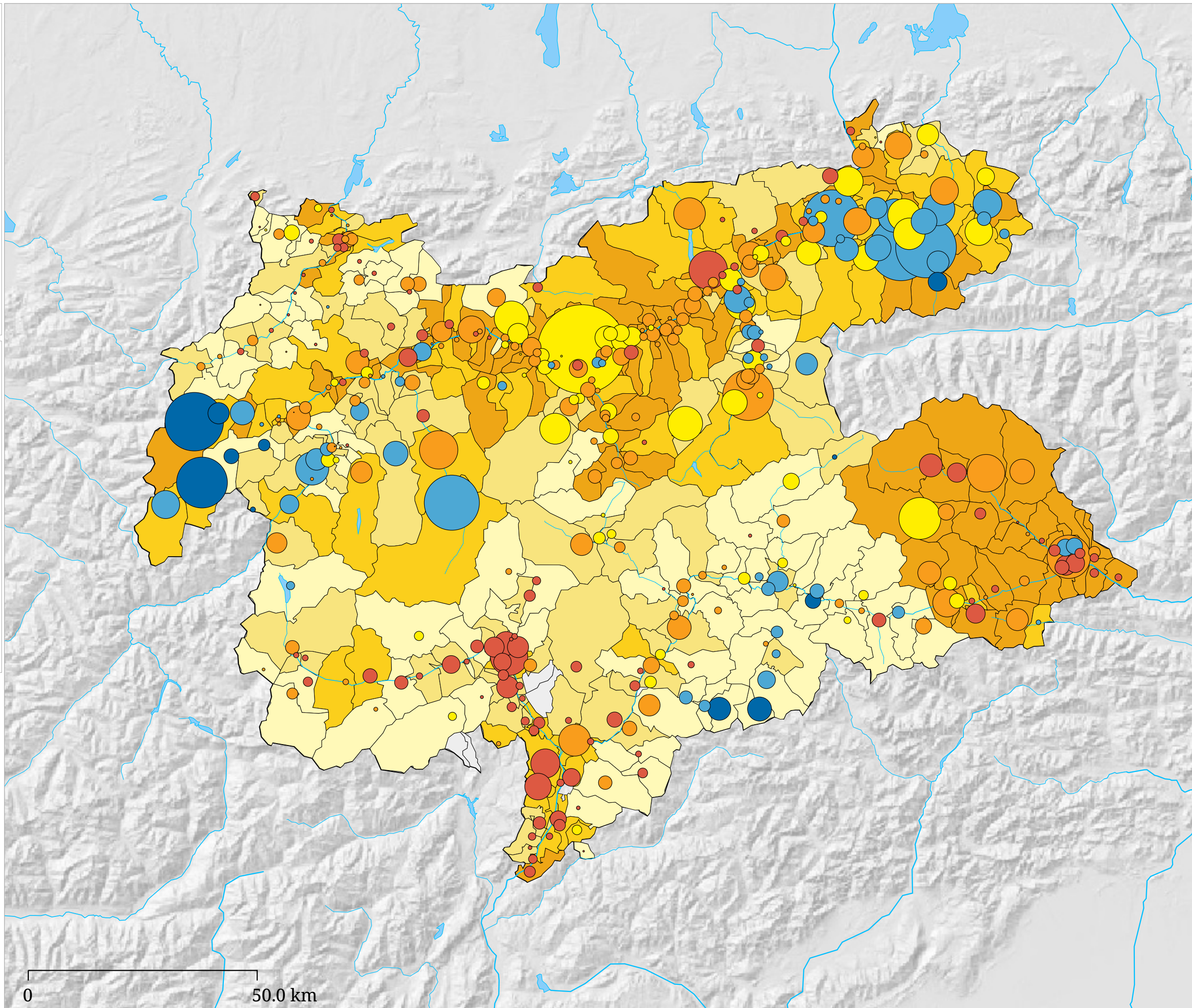
im Sommer ■ größer

Saisonen sind ■ ausgeglichen

im Winter ■ größer

im Winter ■ deutlich größer

gemessen an den Übernachtungen



Die Karte zeigt den Anteil (Fläche) und die Anzahl (Kreise) der österreichischen Übernachtungen an allen Übernachtungen im Tourismusjahr. An der Farbe der Kreise lässt sich erkennen, in welcher Saison die österreichischen Übernachtungen überwiegen.