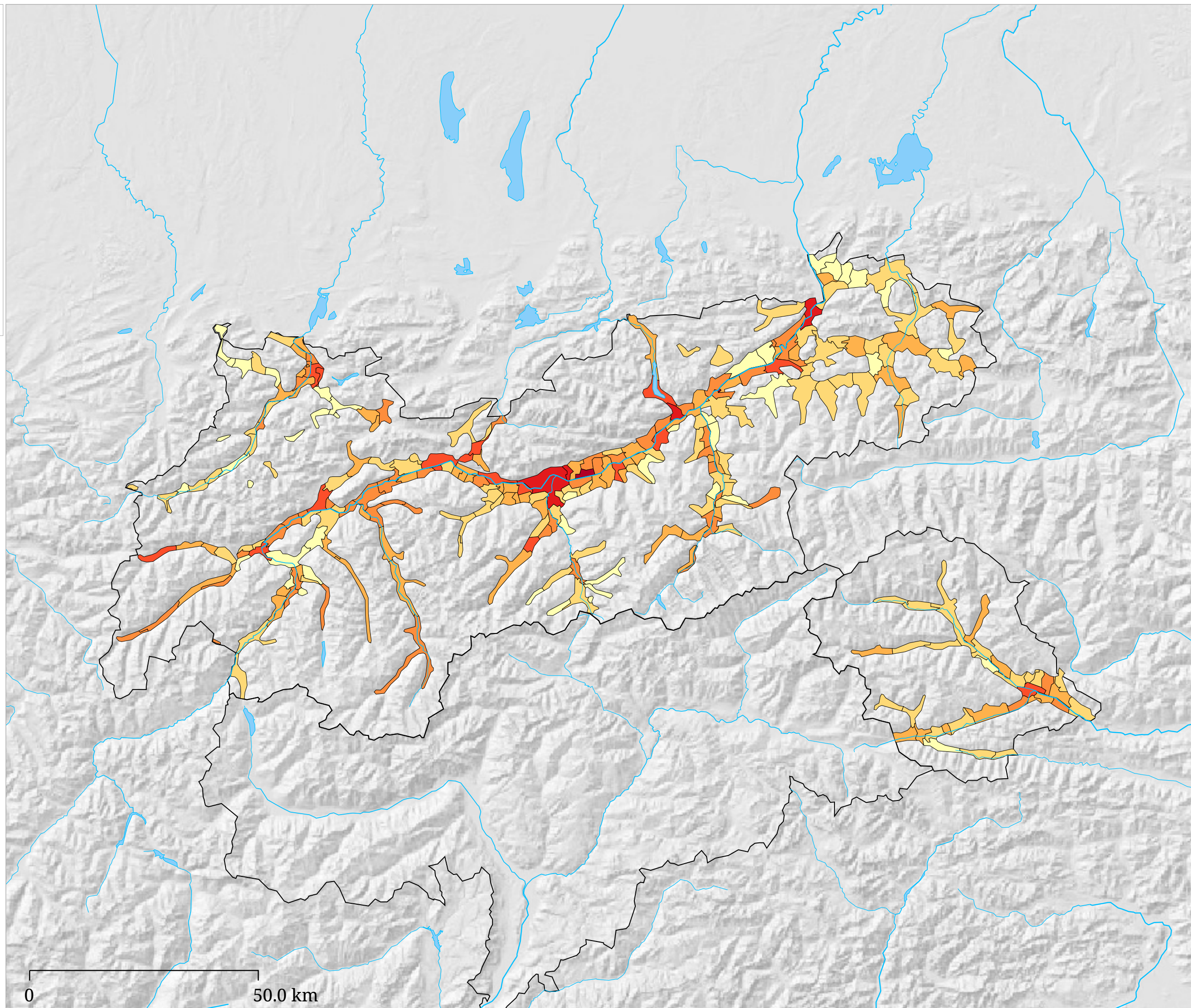
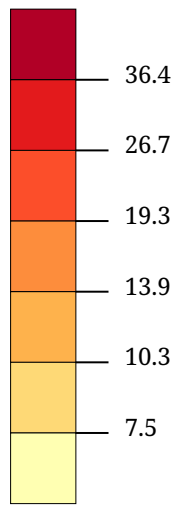


Anteil der versiegelten Flächen am Dauersiedlungsraum (in Prozent) (Jahresende 2023)

Versiegelte Fläche in Prozent



Die Karte zeigt den Anteil der versiegelten Flächen an der Gesamtfläche des Dauersiedlungsraums einer Gemeinde zum Jahresende. Der Versiegelungsgrad wird dabei aus folgenden Kategorien der Regionalinformation des Bundesamts für Eich- und Vermessungswesen berechnet: Gebäude mit 100%, Gebäudenebenflächen mit 75%, Straßenverkehrsanlagen mit 60%, Verkehrsrandflächen mit 15%, Parkplätze mit 80%, Schienenverkehrsanlagen mit 50%, Betriebsflächen mit 60%, Friedhöfe mit 35%, Abbaufächen mit 10% und Freizeitflächen mit 20%.