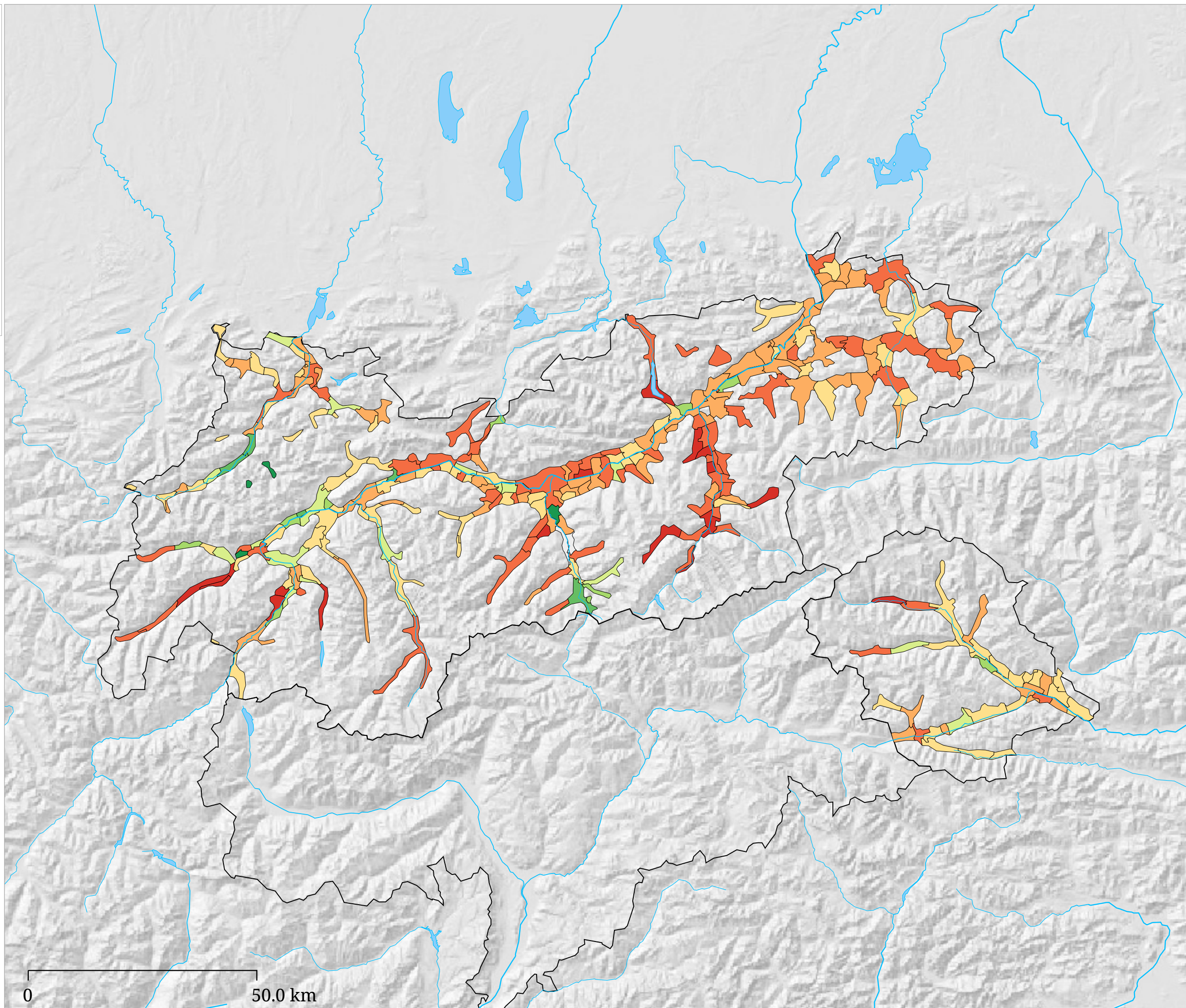
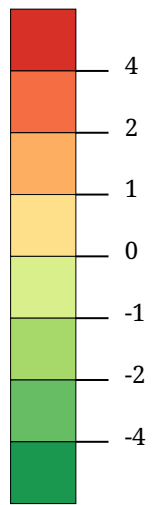


Veränderung des Anteils der versiegelten Flächen seit 2013 (in Prozentpunkten) (Jahresende 2023)

Veränderung in Prozentpunkten



Die Karte zeigt die Entwicklung der versiegelten Flächen der Gemeinden Tirols seit dem Jahresende 2013. Die Flächenfarbe kennzeichnet dabei die Abnahme (Grüntöne), bzw. Zunahme (Rottöne) des Anteils der versiegelten Fläche am Dauersiedlungsraum in Prozentpunkten. Der Versiegelungsgrad wird aus folgenden Nutzungsarten der Regionalinformation des Bundesamts für Eich- und Vermessungswesen berechnet: Gebäude mit 100%, Gebäudenebenflächen mit 75%, Straßenverkehrsanlagen mit 60%, Verkehrsrandflächen mit 15%, Parkplätze mit 80%, Schienenverkehrsanlagen mit 50%, Betriebsflächen mit 60%, Friedhöfe mit 35%, Abbauflächen mit 10% und Freizeitflächen mit 20%.