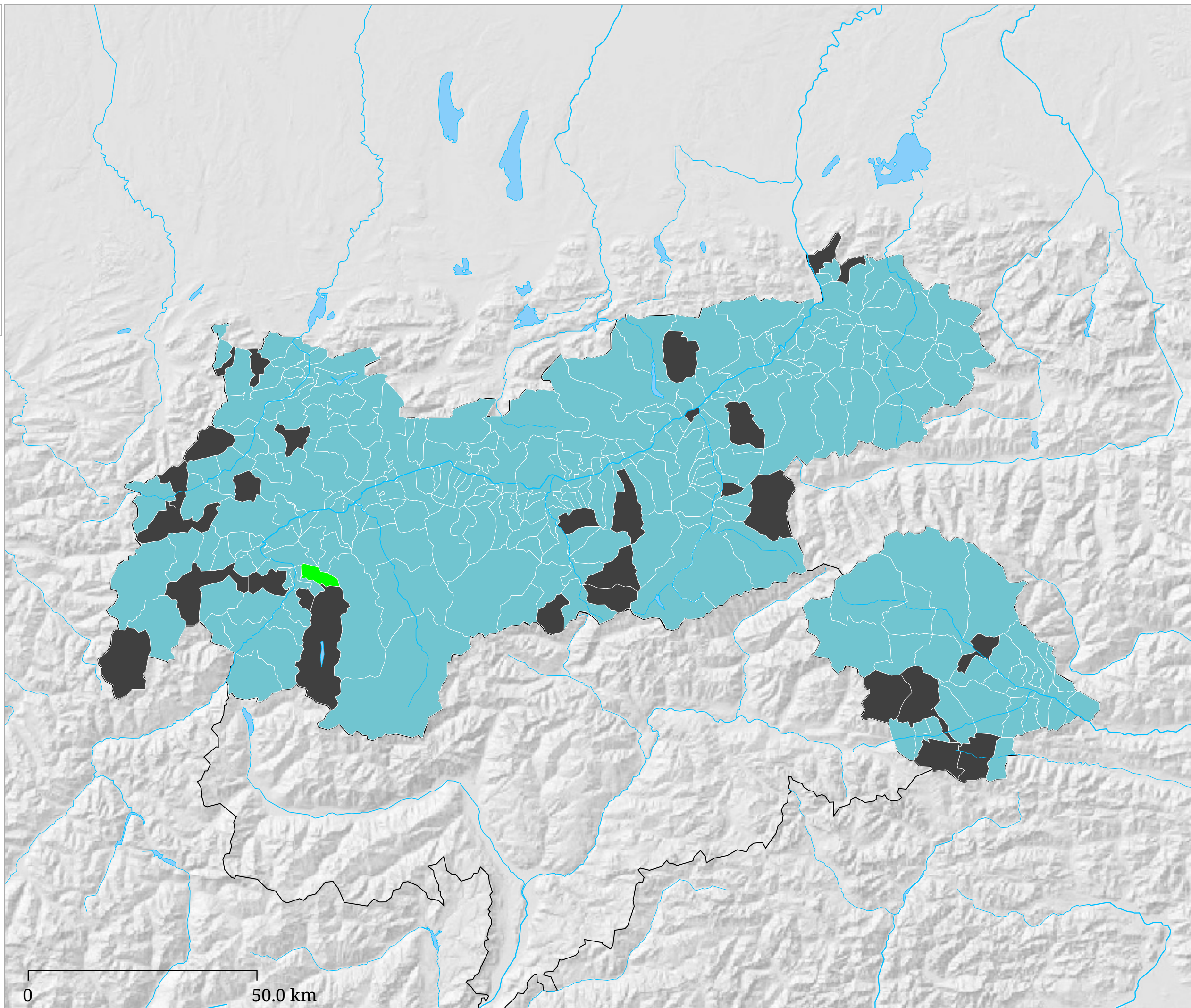
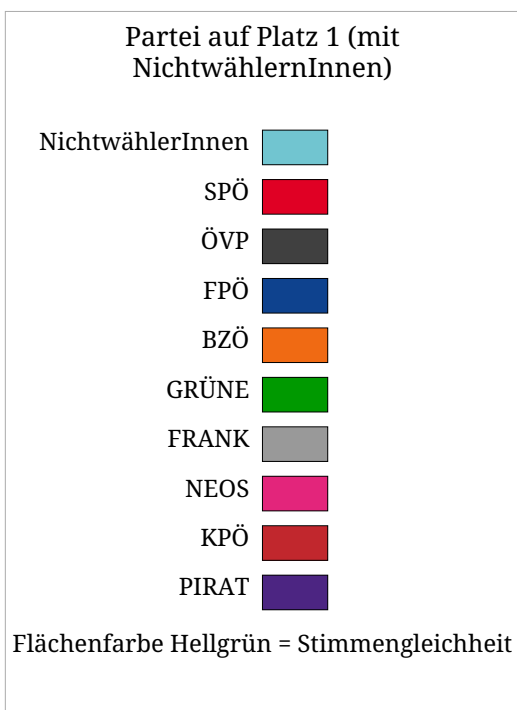


Kartenset »Nationalrat 2013 - fiktive Zahlenspiele« Partei auf Platz 1 (mit NichtwählernInnen als fiktive Partei)



Die Karte zeigt die Partei auf Platz 1 bei der Nationalratswahl 2013 unter Einbeziehung der NichtwählerInnen als eigene, fiktive Partei