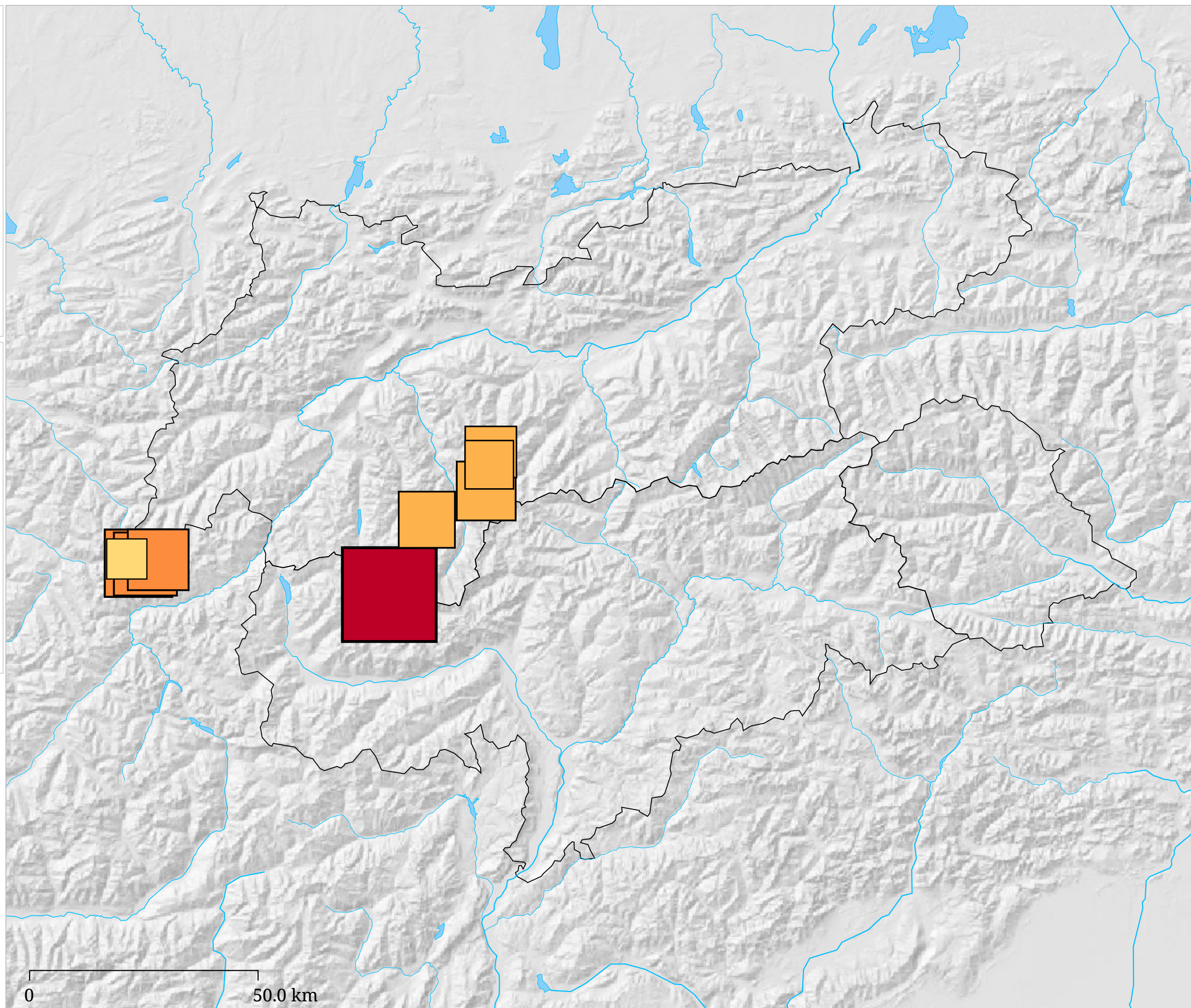
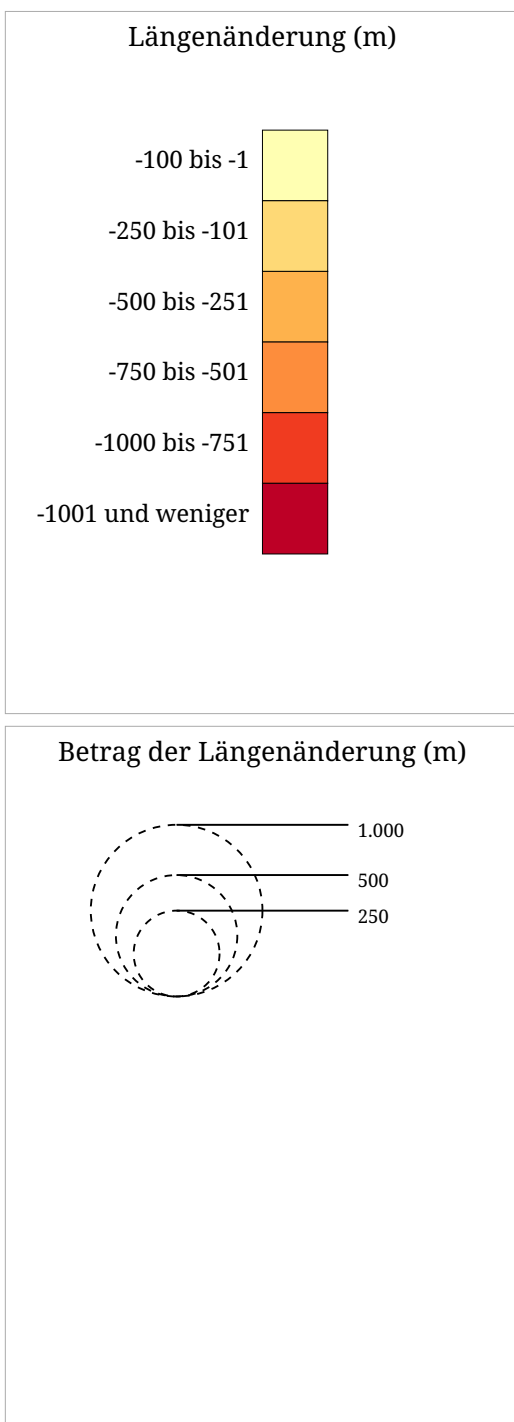


Kartenset »Gletscher - Längenänderung seit den 1970er Jahren«

Gesamtlängenänderung der Gletscher seit 1970



Die Karte zeigt die Gesamtlängenänderung der Gletscher seit Herbst 1969 bis Heute. Es werden nur Gletscher dargestellt, für die eine lückenlose Zeitreihe vorhanden ist. Die Symbolgröße entspricht dabei dem absoluten Wert der Längenänderung, die Symbolfarbe signalisiert den Grad der Abnahme (Gelb-, Rottöne), Zunahme (Grüntöne).