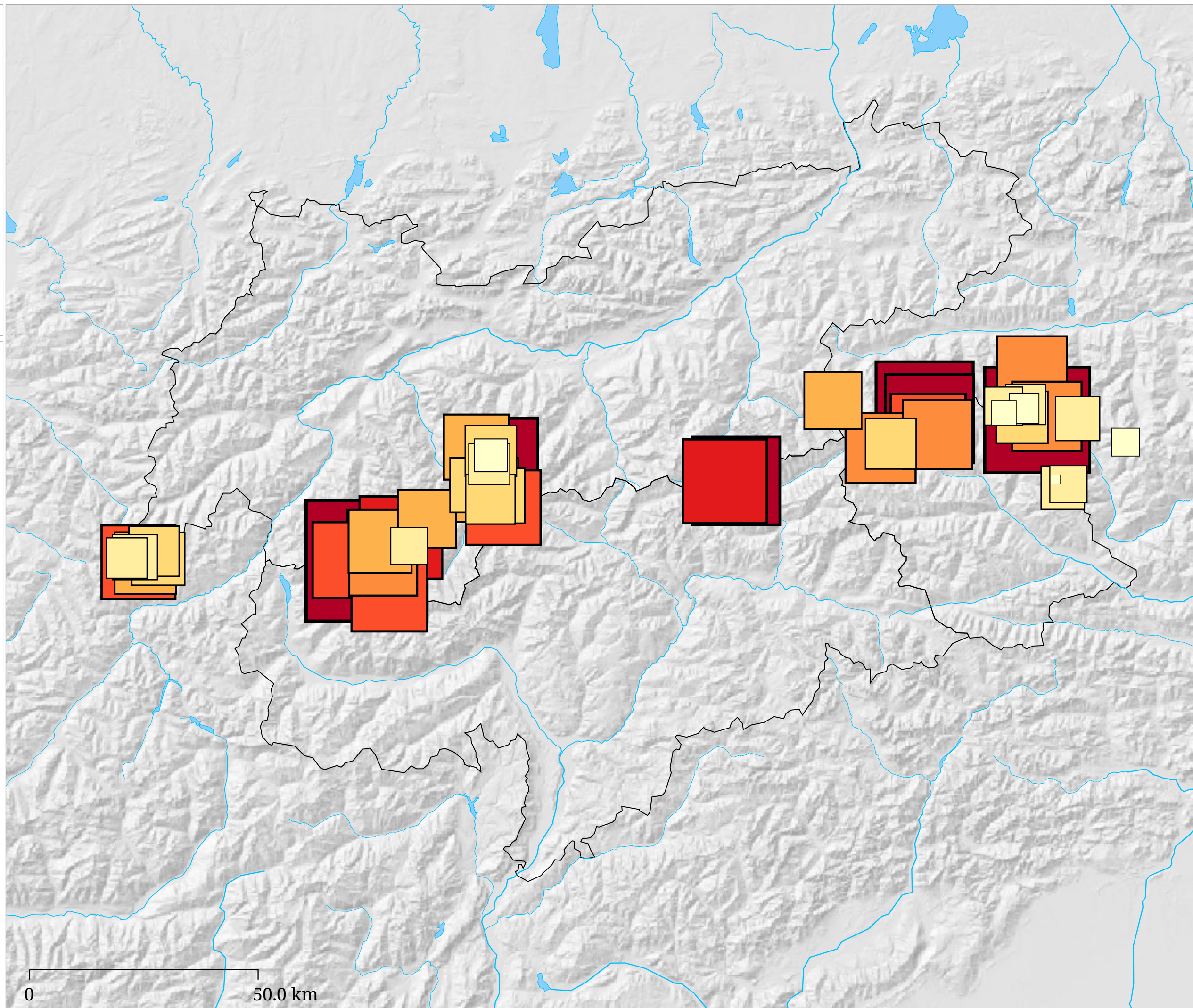
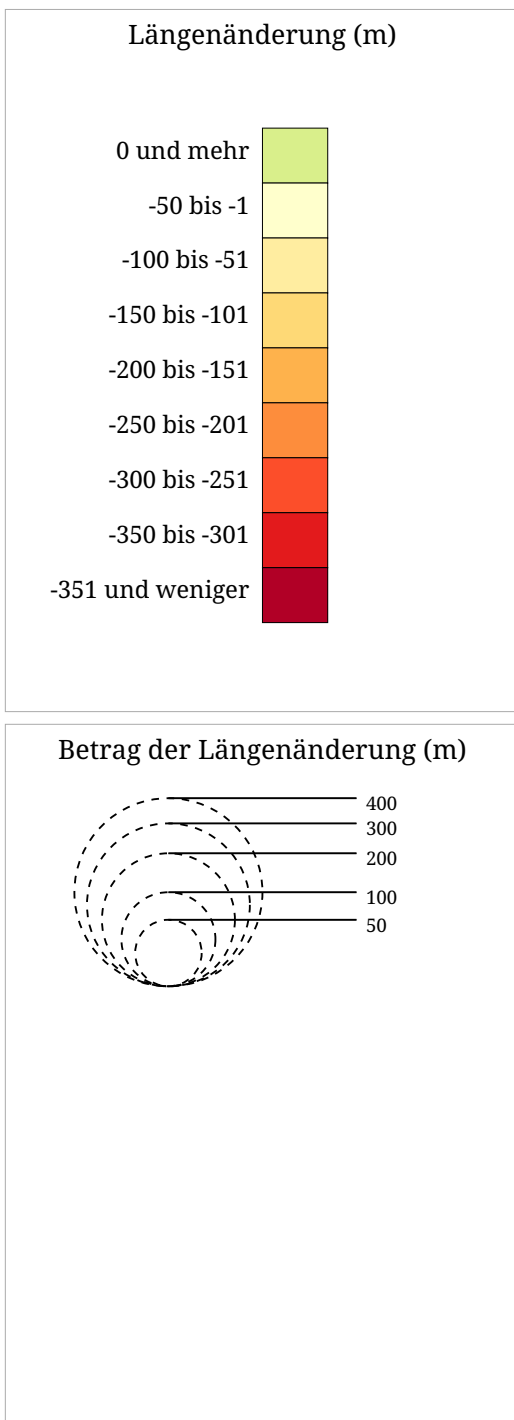


Kartenset »Gletscher - Längenänderung seit den 1970er Jahren« Gesamtlängenänderung der Gletscher in den 2010er Jahren



0 50.0 km

Die Karte zeigt die Gesamtlängenänderung der Gletscher im Zeitraum Herbst 2009 bis Herbst 2019. Es werden nur Gletscher dargestellt, für die eine lückenlose Zeitreihe vorhanden ist. Die Symbolgröße entspricht dabei dem absoluten Wert der Längenänderung, die Symbolfarbe signalisiert den Grad der Abnahme (Gelb-, Rottöne), Zunahme (Grüntöne).