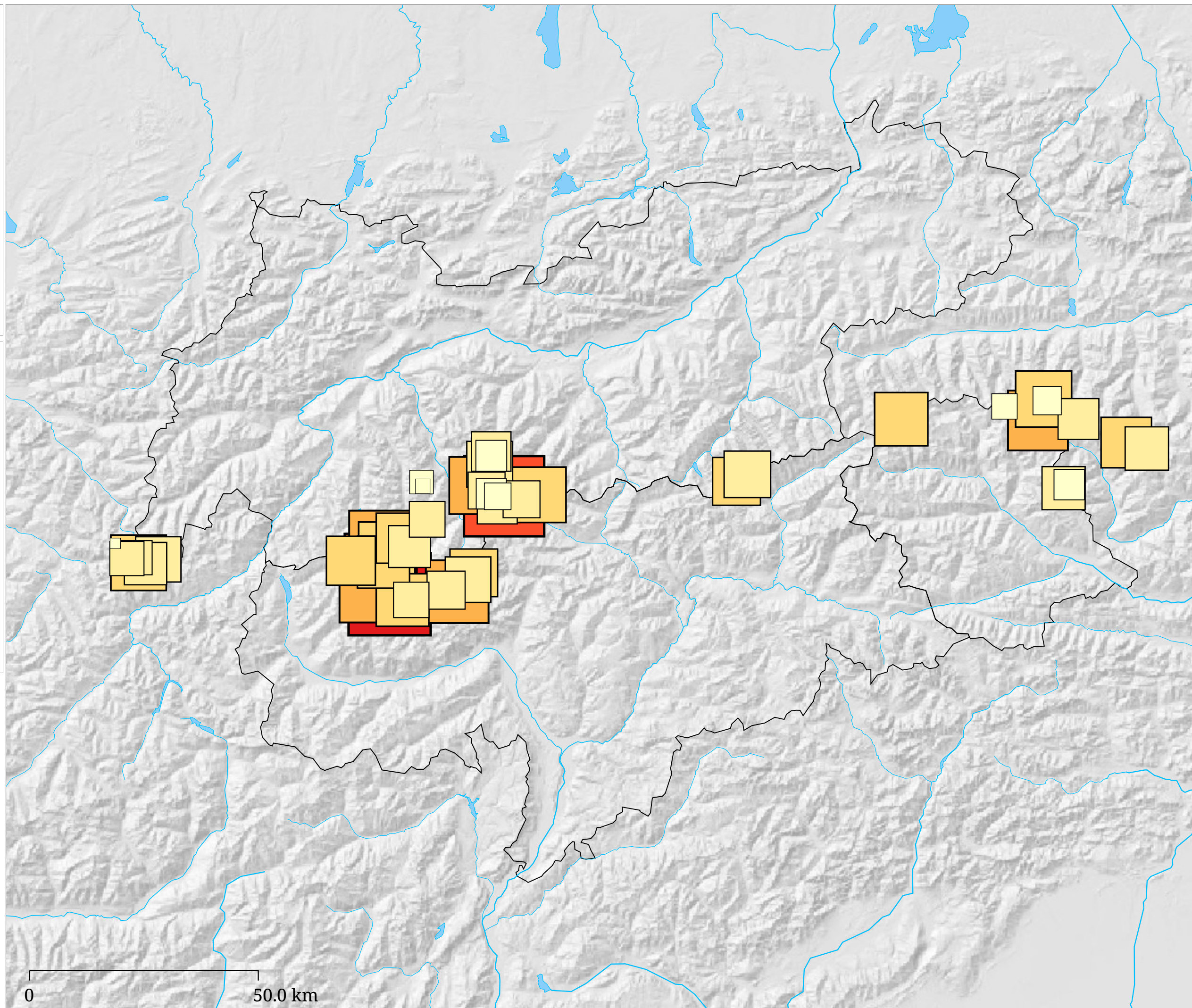
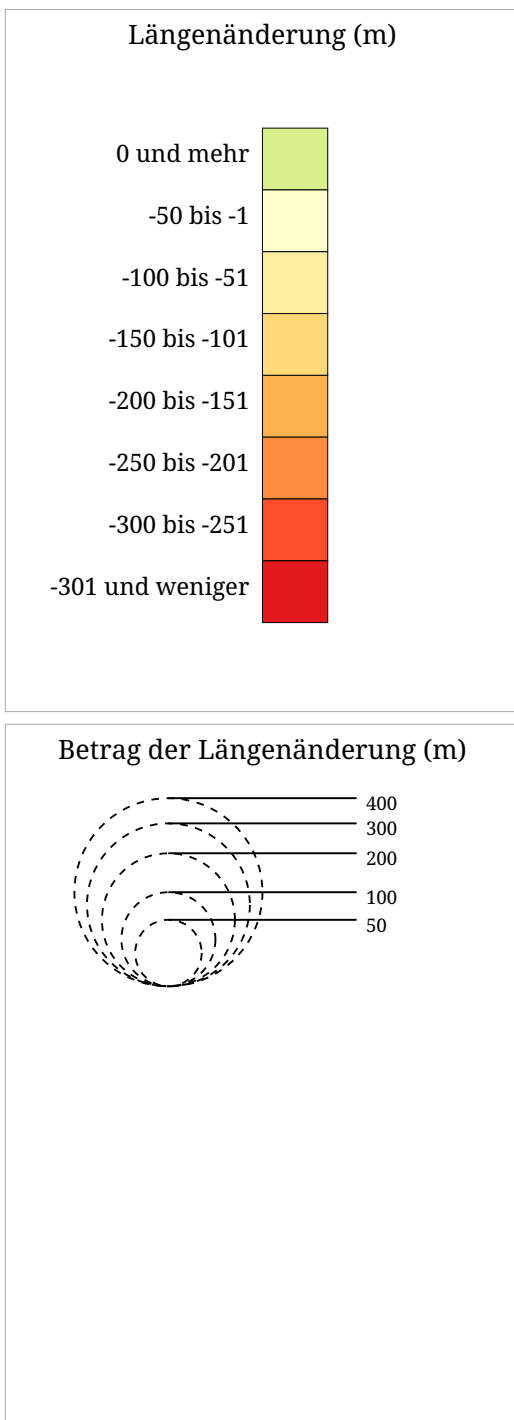


Kartenset »Gletscher - Längenänderung seit den 1970er Jahren« Gesamtlängenänderung der Gletscher in den 1990er Jahren



Die Karte zeigt die Gesamtlängenänderung der Gletscher im Zeitraum Herbst 1989 bis Herbst 1999. Es werden nur Gletscher dargestellt, für die eine lückenlose Zeitreihe vorhanden ist. Die Symbolgröße entspricht dabei dem absoluten Wert der Längenänderung, die Symbolfarbe signalisiert den Grad der Abnahme (Gelb-, Rottöne), Zunahme (Grüntöne).