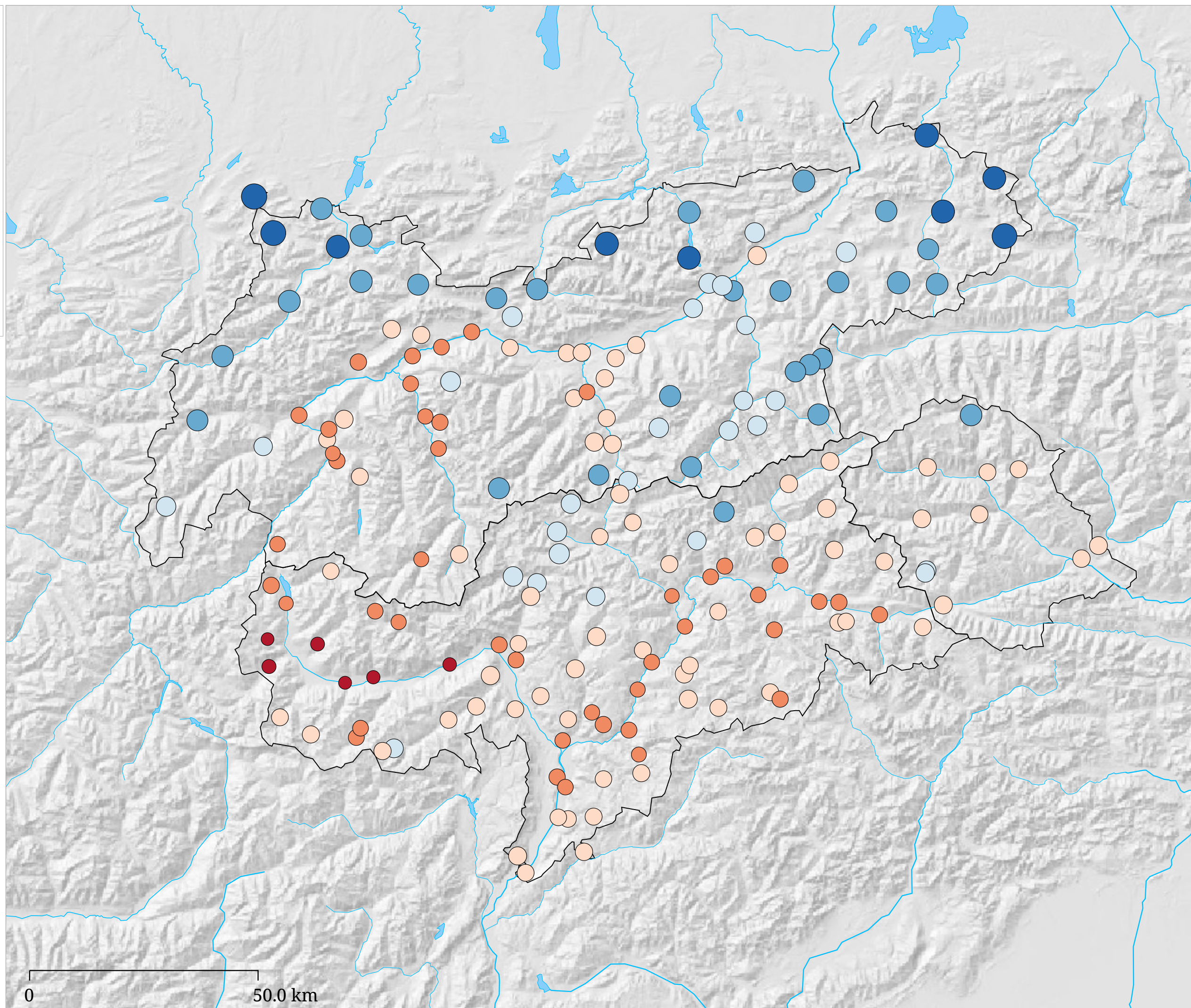
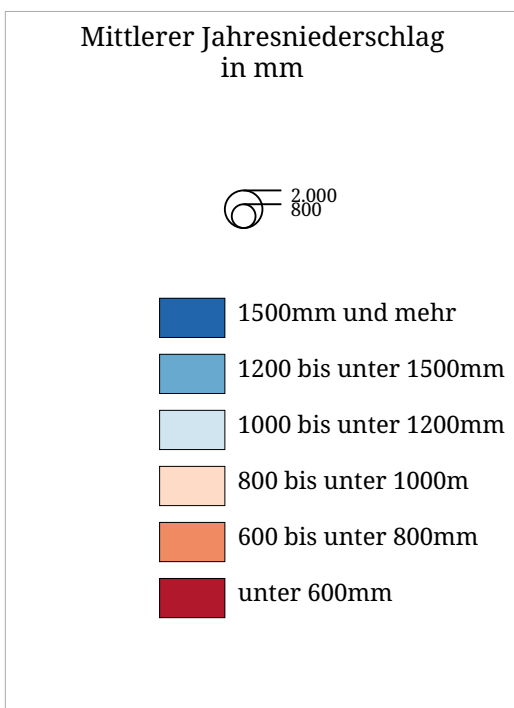


# Kartenset »Klimadiagramme«

## Klimadiagramme Land Tirol, Südtirol (Periode 1980-2000)



Die Karte zeigt 180 Temperatur und Niederschlags Messtationen im Land Tirol und Südtirol. Die Größe der Kreise spiegelt den mittleren Jahresniederschlag in mm der Klimaperiode 1980-2000 wieder. Ein mm Jahresniederschlag entspricht dabei der Menge von einem Liter Wasser pro Quadratmeter.