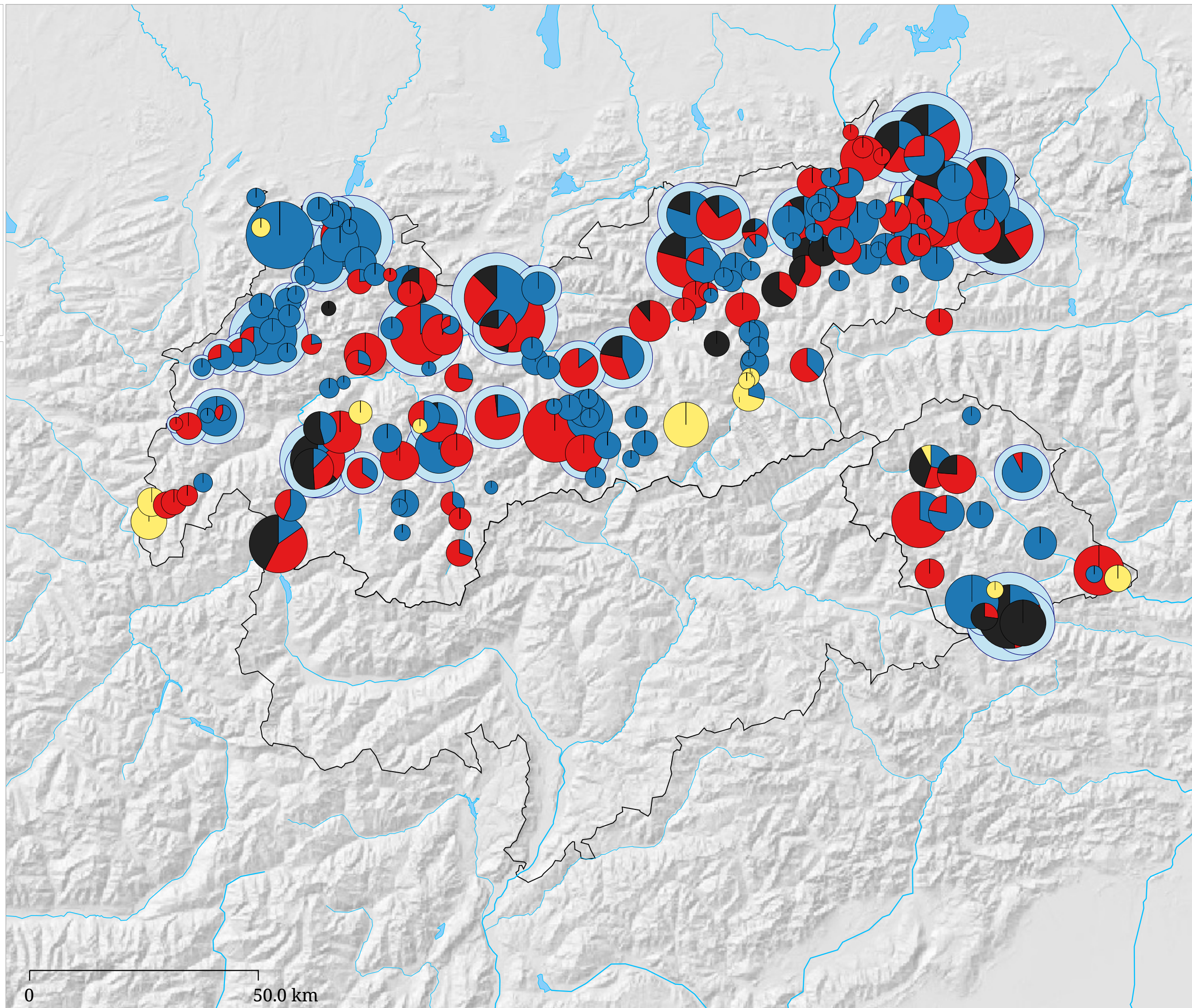


Loipenkilometer nach Schwierigkeitsgrad (Langlaufregionen) (2012)



Die Karte zeigt auf Basis der Langlaufregionen die Summe der präparierten Loipenkilometer unterteilt nach Schwierigkeitsgrad. Leichte Loipen sind blau, mittelschwere Loipen rot und schwere Loipen schwarz gekennzeichnet. Loipen mit unbekanntem Schwierigkeitsgrad erscheinen in Gelb. Zusätzlich sind Langlaufregionen denen das Tiroler Loipengütesiegel verliehen wurde durch hellblaue Kreise angedeutet.