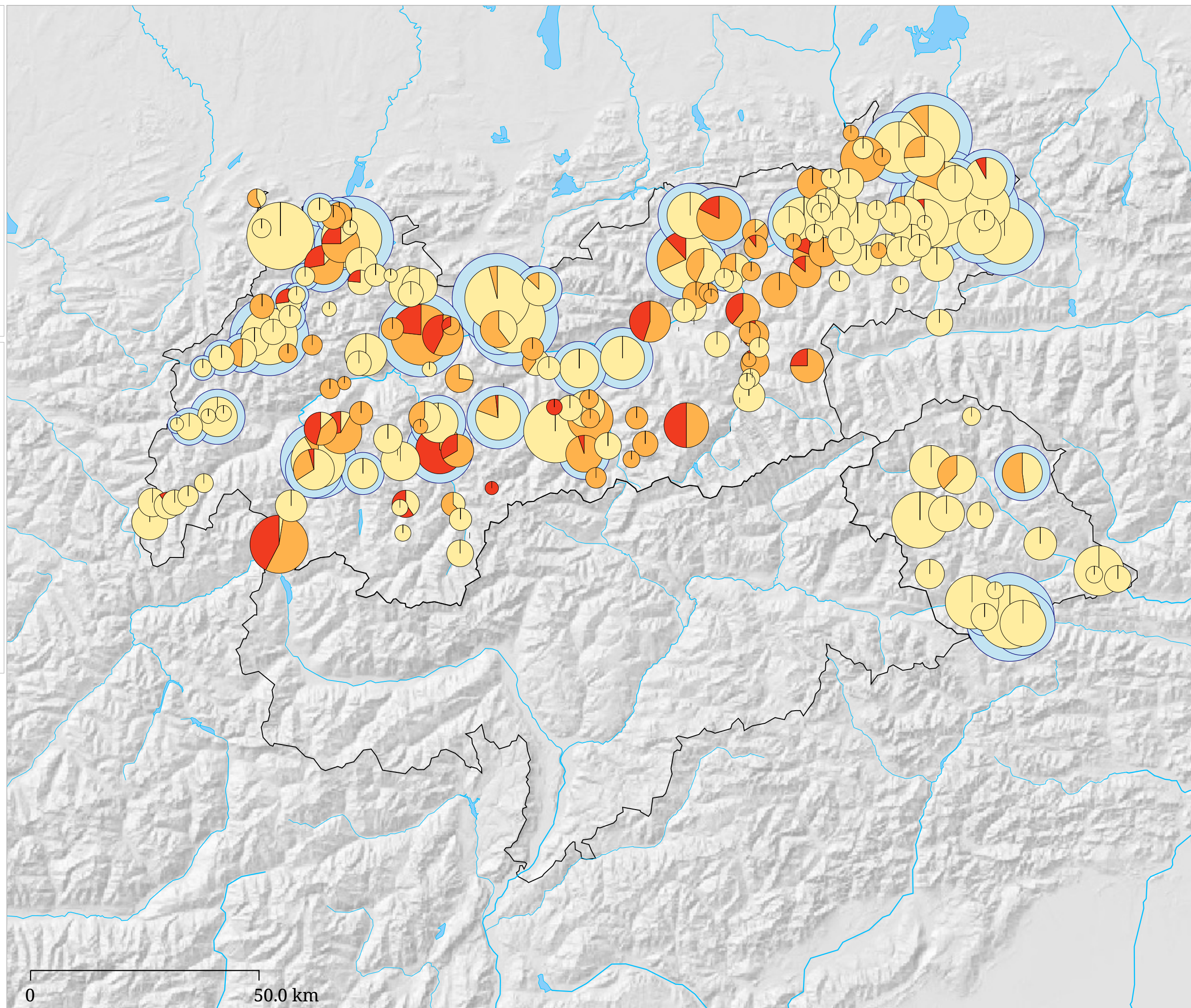
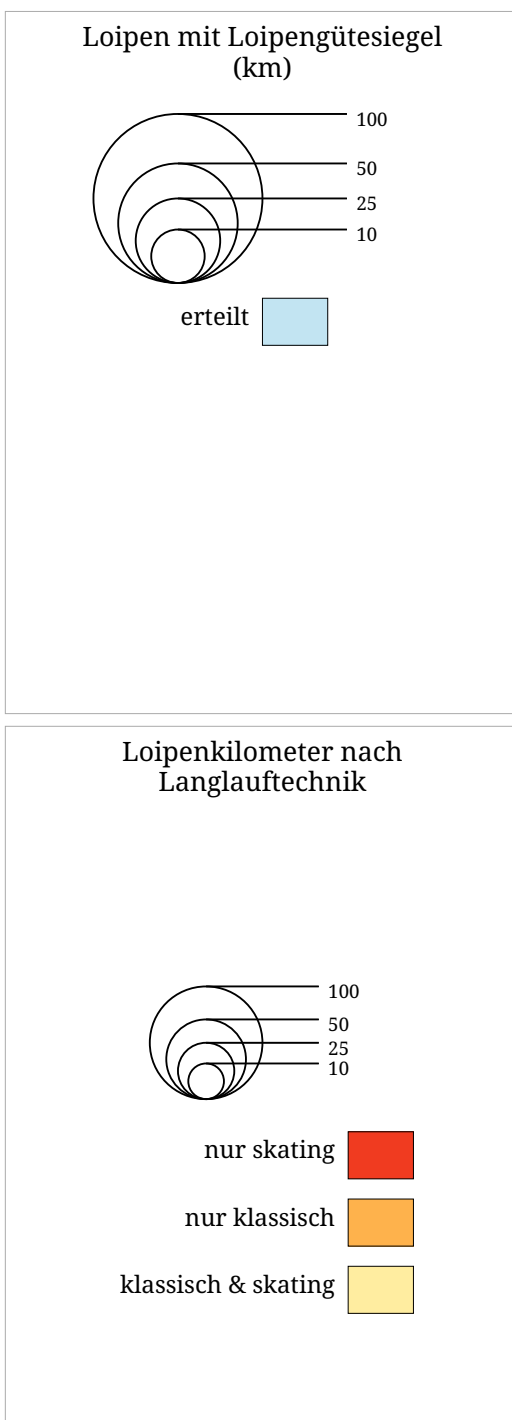


Kartenset »Langlaufen«

Loipenkilometer nach Langlauftechnik (Langlaufregionen) (2012)



Die Karte zeigt auf Basis der Langlaufregionen die Summe der präparierten Loipenkilometer unterteilt nach Präparierungsart. Loipen die sowohl im Klassik- als auch im Skatingstil befahren werden können erscheinen in Gelb, Loipen die nur klassisch präpariert sind in Orange und Loipen die ausschließlich für die Skatingtechnik geeignet sind in Rot. Zusätzlich sind Langlaufregionen denen das Tiroler Loipengütesiegel verliehen wurde durch hellblau Kreise angedeutet.