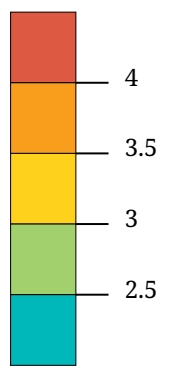
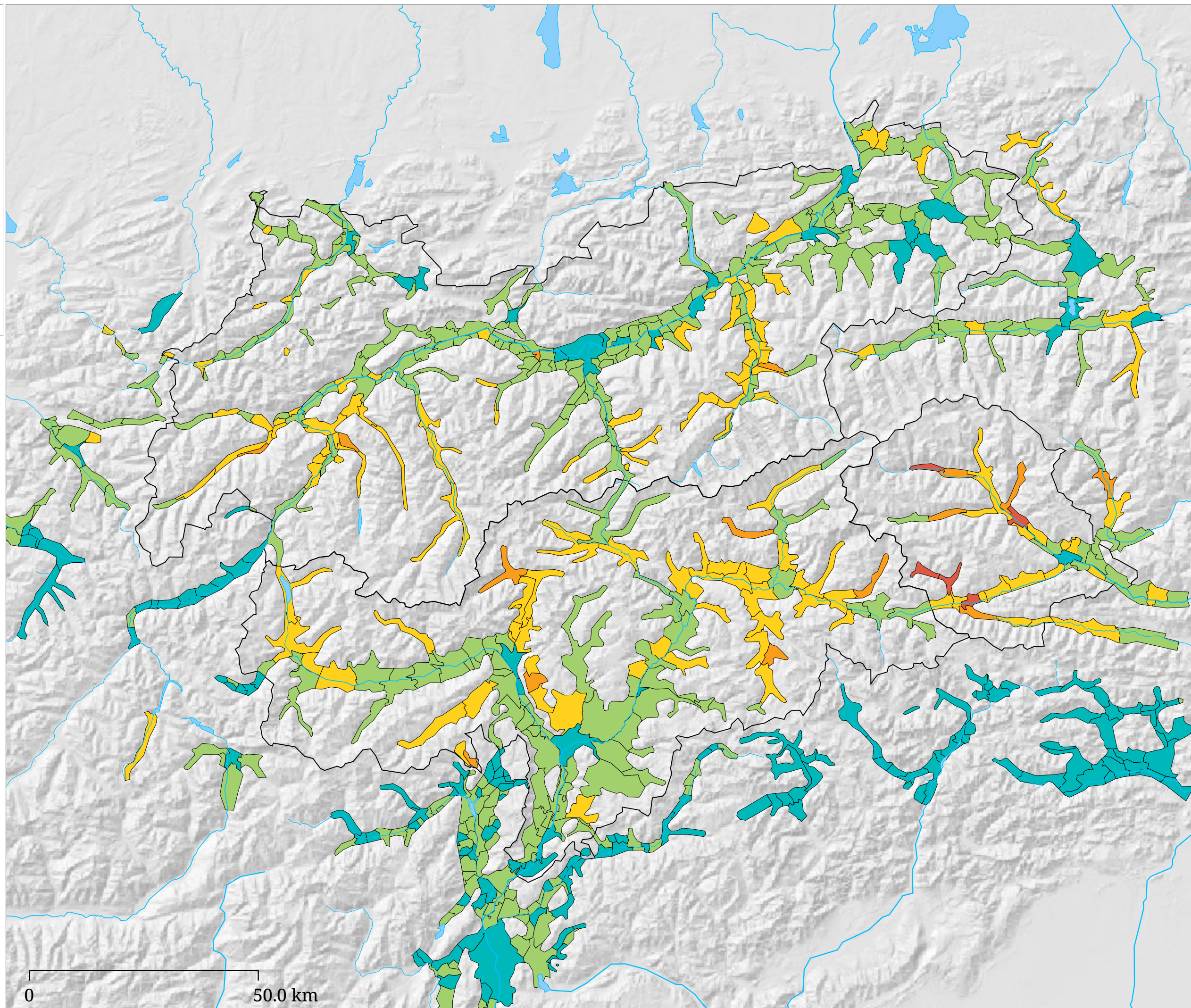


Personen pro Haushalt



Stand: 2001



Die Karte zeigt die mittlere Privathaushaltsgröße für die Gemeinden 2001.

## Mittlere Haushaltsgröße 2001

### Stadt-Land Gefälle

Auf die meisten Personen in einem durchschnittlichen Haushalt trifft man in Osttirol. Mit Ausnahme des Drautaales bildet es die größte Anhäufung von Gemeinden mit hohen Werten im Tirol Atlas-Gebiet. Daneben sind in Tirol das Pustertal entlang der Rienz, der Obere Vinschgau, das Obere Gericht, einige große Seitentäler - besonders im Tiroler Oberland, der Tschöggberg und der Deutsch-Nonsberg zu nennen.

Kleine Haushaltsgrößen kennzeichnen die einwohnerreichen städtischen Gemeinden vor allem in Nordtirol; eine Häufung findet man in der Gegend um Kitzbühel. Die großen zusammenhängenden Gebiete mit den wenigsten Personen pro Haushalt liegen allerdings außerhalb Tirols in der Carnia, dem Cadore und in Graubünden.

#### Mittlere Größe der Privathaushalte 2001

Gebiet	Gebietswert	Gemeinden mit	
		Minimum	Maximum
Südtirol	2,63	Meran (2,17)	Gsies (3,88)
Land Tirol	2,56	Innsbruck (2,07)	Innervillgraten (4,51)
Tirol	-	Innsbruck (2,07)	Innervillgraten (4,51)
<b>Atlas-Gebiet*</b>	-	<b>Tschlin (1,82)</b>	<b>Innervillgraten (4,51)</b>

\*ohne deutsche Gemeinden