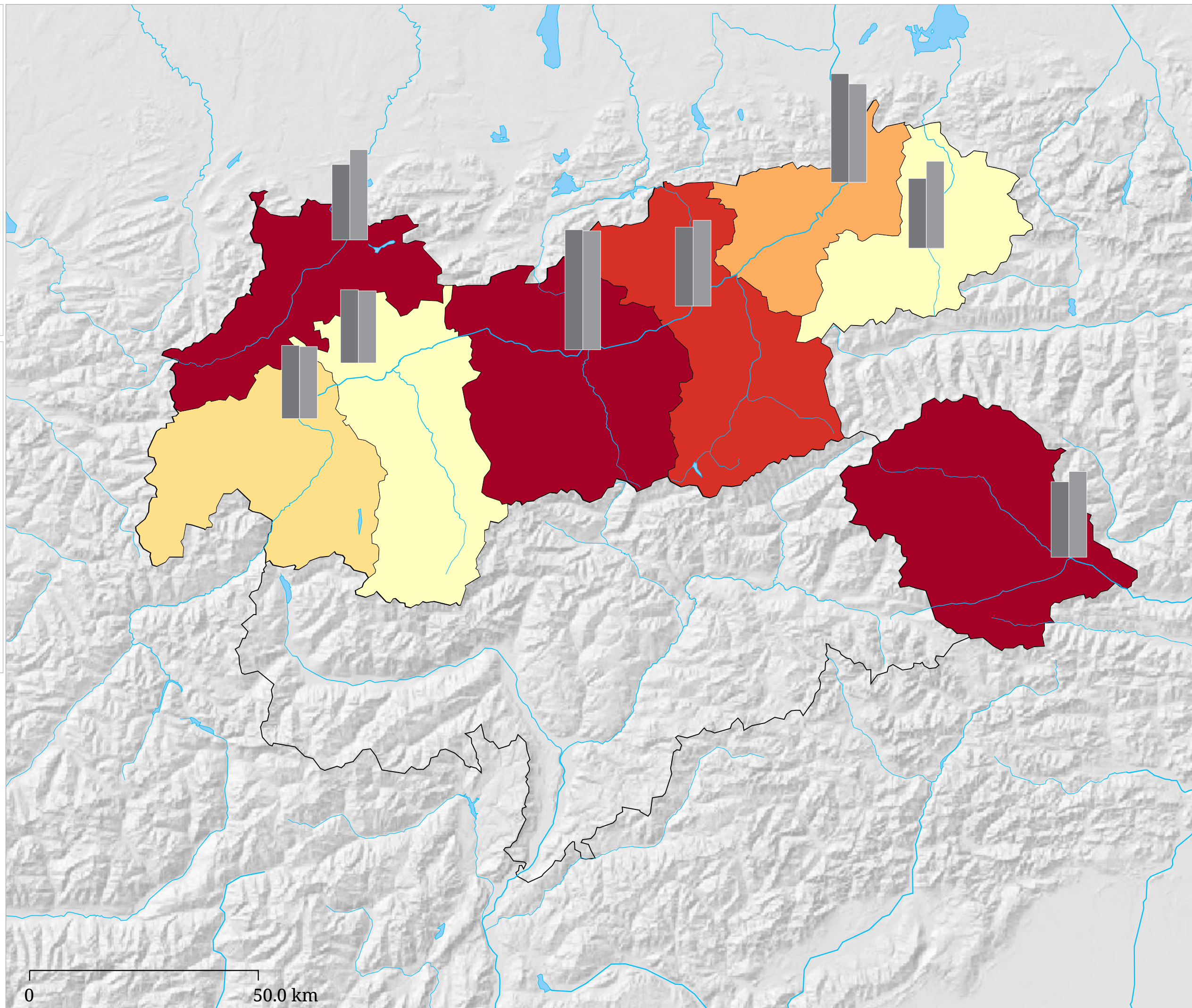
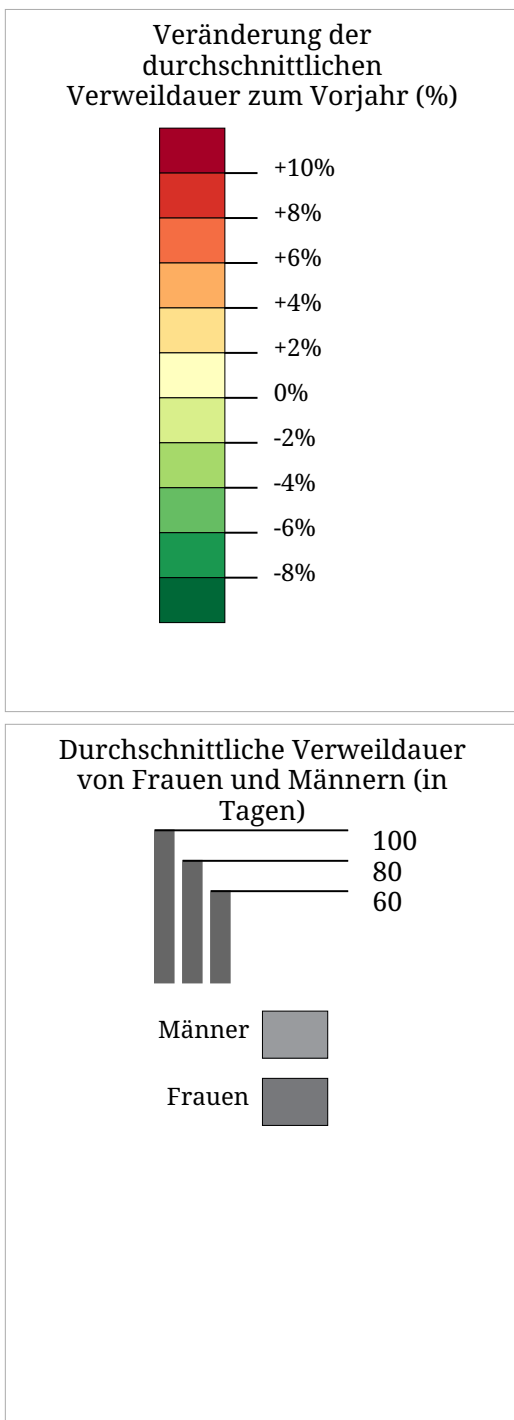


Veränderung der Verweildauer in der Arbeitslosigkeit zum Vorjahr (Juli 2024)



Die Karte zeigt die Veränderung der durchschnittlichen Verweildauer in der Arbeitslosigkeit in Tagen zum Vorjahresmonat in Prozent (Flächen) sowie die durchschnittliche Verweildauer von Frauen und Männern (Balken). Der hellgraue Balken links zeigt die Verweildauer bei Frauen, der dunkelgraue Sektor rechts zeigt die Verweildauer bei Männern.