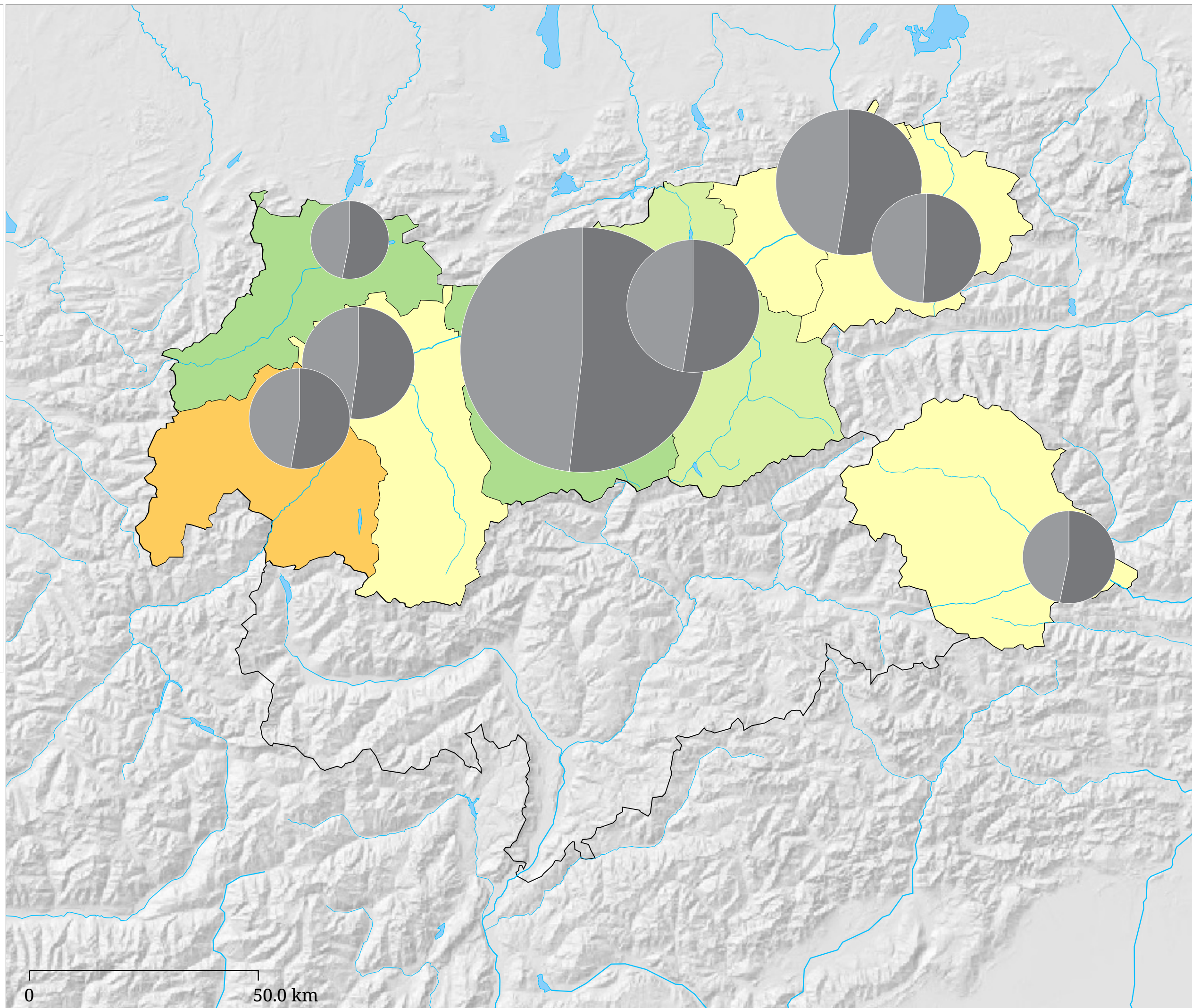
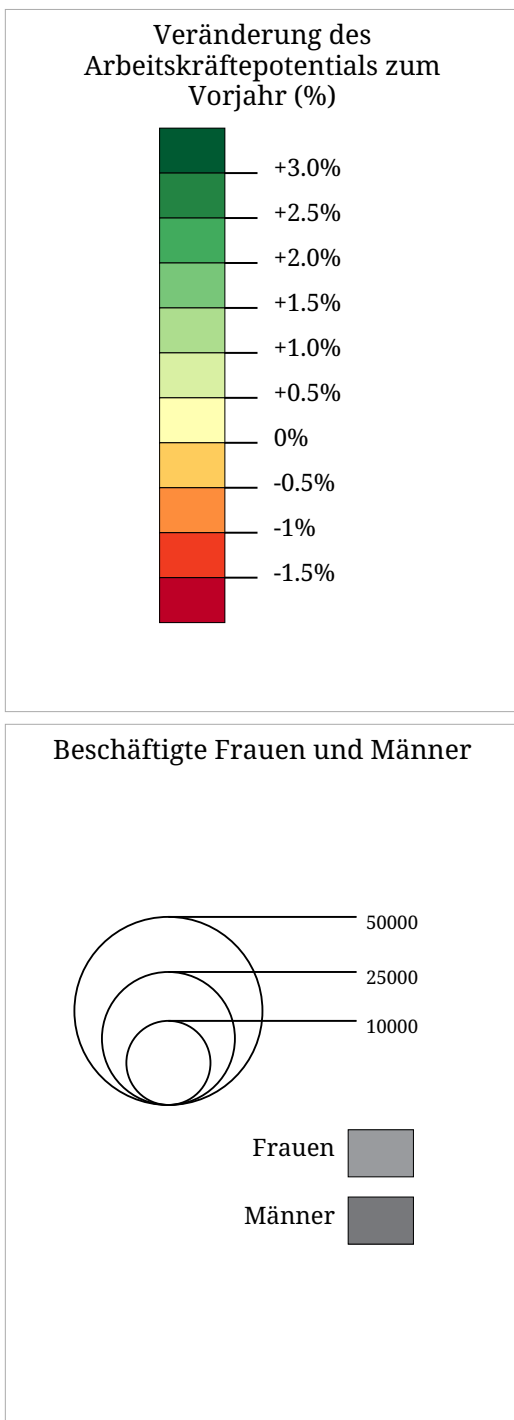


Veränderung des Arbeitskräftepotentials zum Vorjahr (Dezember 2024)



Die Karte zeigt die Veränderung des Arbeitskräftepotentials zum Vorjahresmonat in Prozent (Flächen) sowie die absolute Zahl an Frauen und Männer die als Arbeitskräfte zur Verfügung stehen (Sektoren). Der hellgraue Sektor links zeigt die Zahl der Frauen, der dunkelgraue Sektor rechts zeigt die Zahl der Männer.