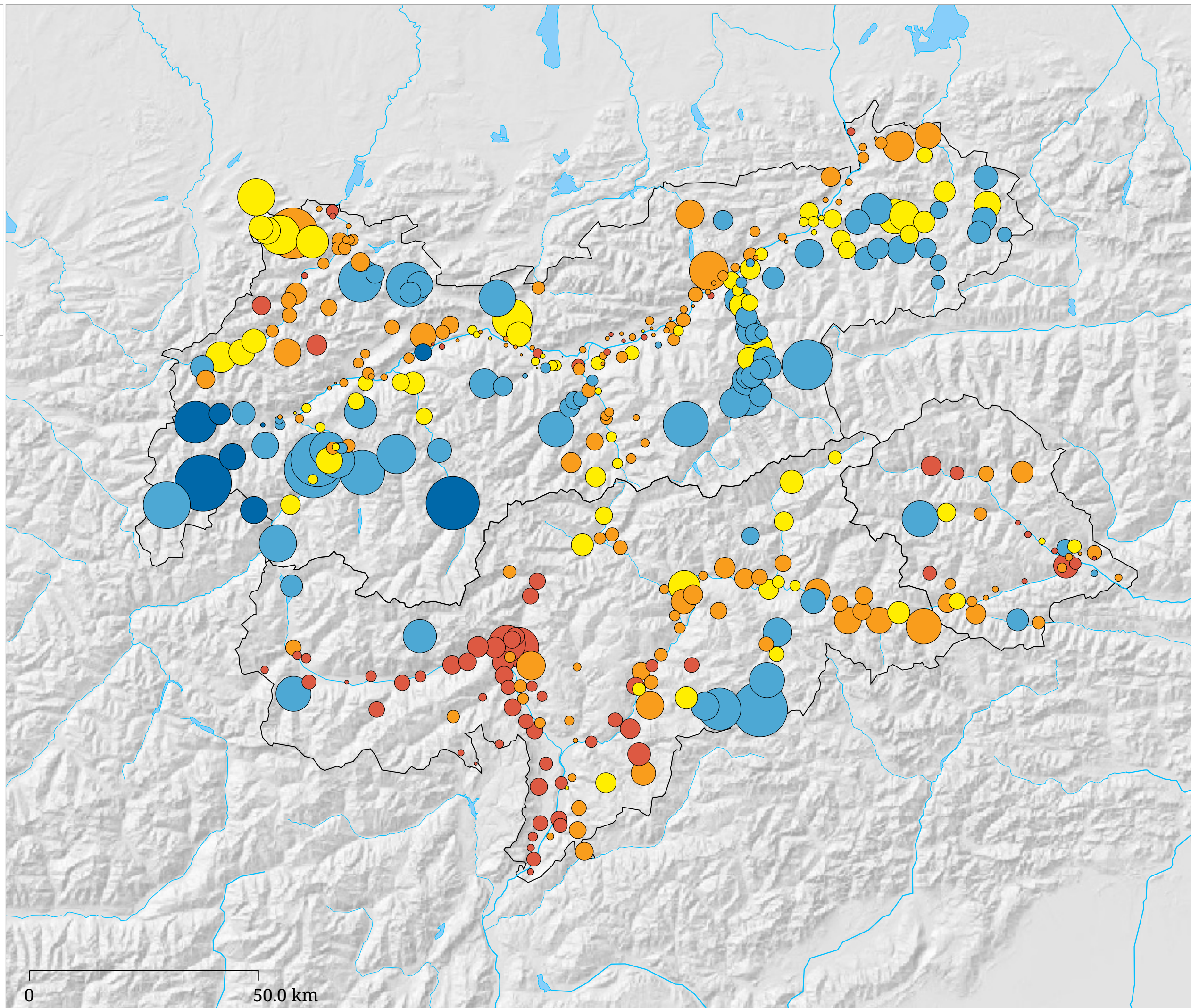
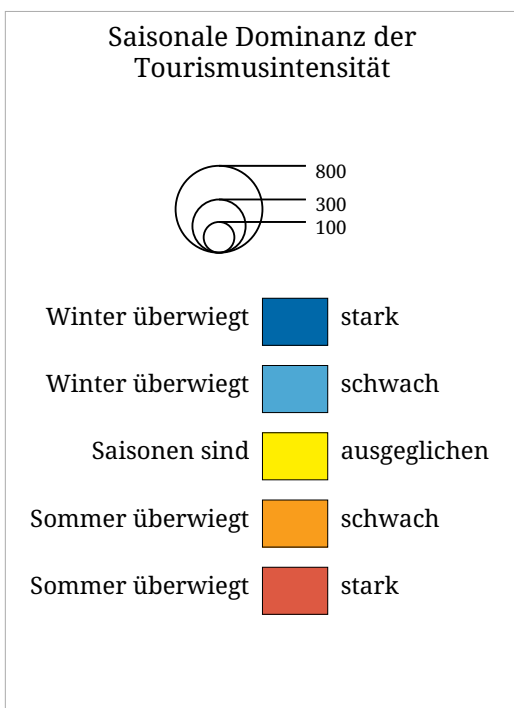


Kartenset »Aktuell - Tourismusjahr (in Arbeit)«

Saisonale Verteilung der Tourismusintensität (Tourismusjahr 2002)



Die Karte zeigt einen Vergleich der Tourismusintensität im Winterhalbjahr mit jener im darauffolgenden Sommerhalbjahr. Die Größe der Kreise gibt die Tourismusintensität für das gesamte Tourismusjahr an. An der Farbe der Kreise lässt sich erkennen, in welcher Saison die Tourismusintensität überwiegt.