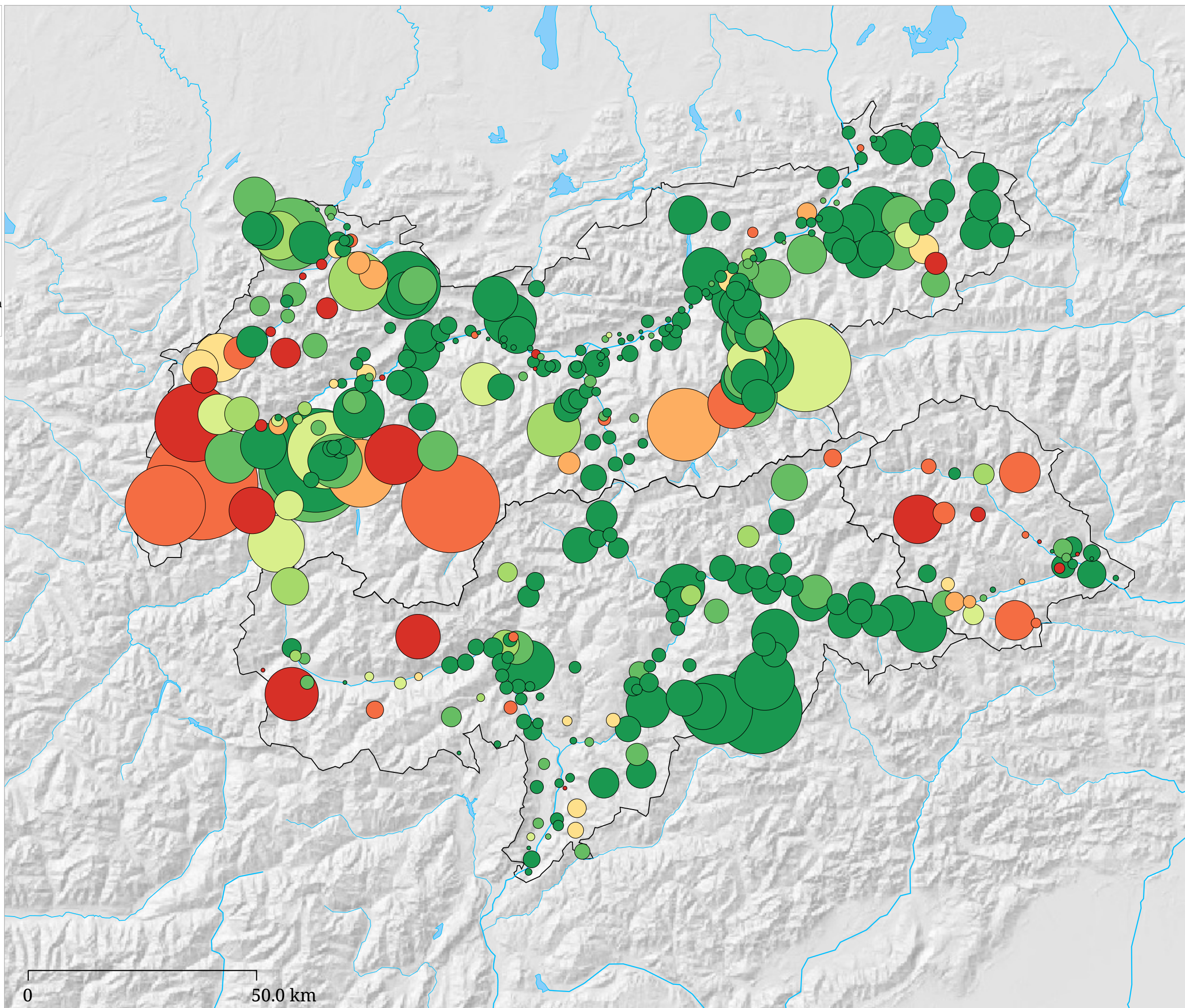
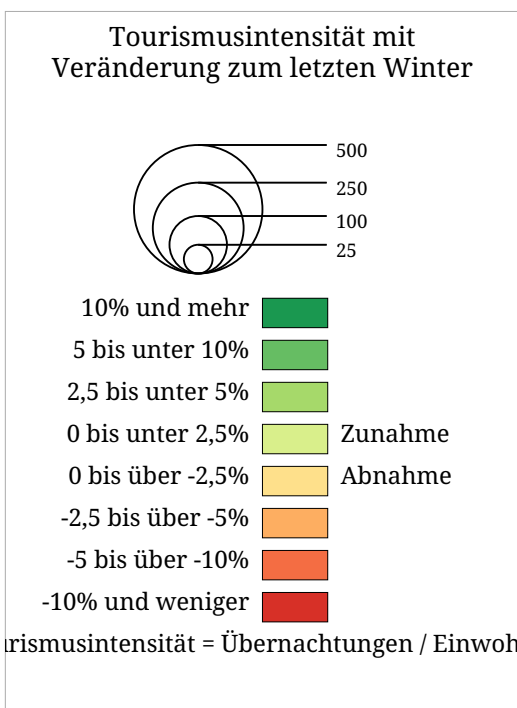


Übernachtungen pro Einwohner im Winter mit Veränderung zur Vorsaison (Winter 2017/2018)



Die Karte zeigt auf Gemeindebasis die Übernachtungen pro Einwohner (Tourismusintensität) im Winterhalbjahr (Kreisgröße) sowie die Veränderung der Übernachtungen pro Einwohner zum vorhergehenden Winter in Prozent (Kreisfarbe). Rottöne kennzeichnen Abnahmen, Grüntöne signalisieren Zunahmen.