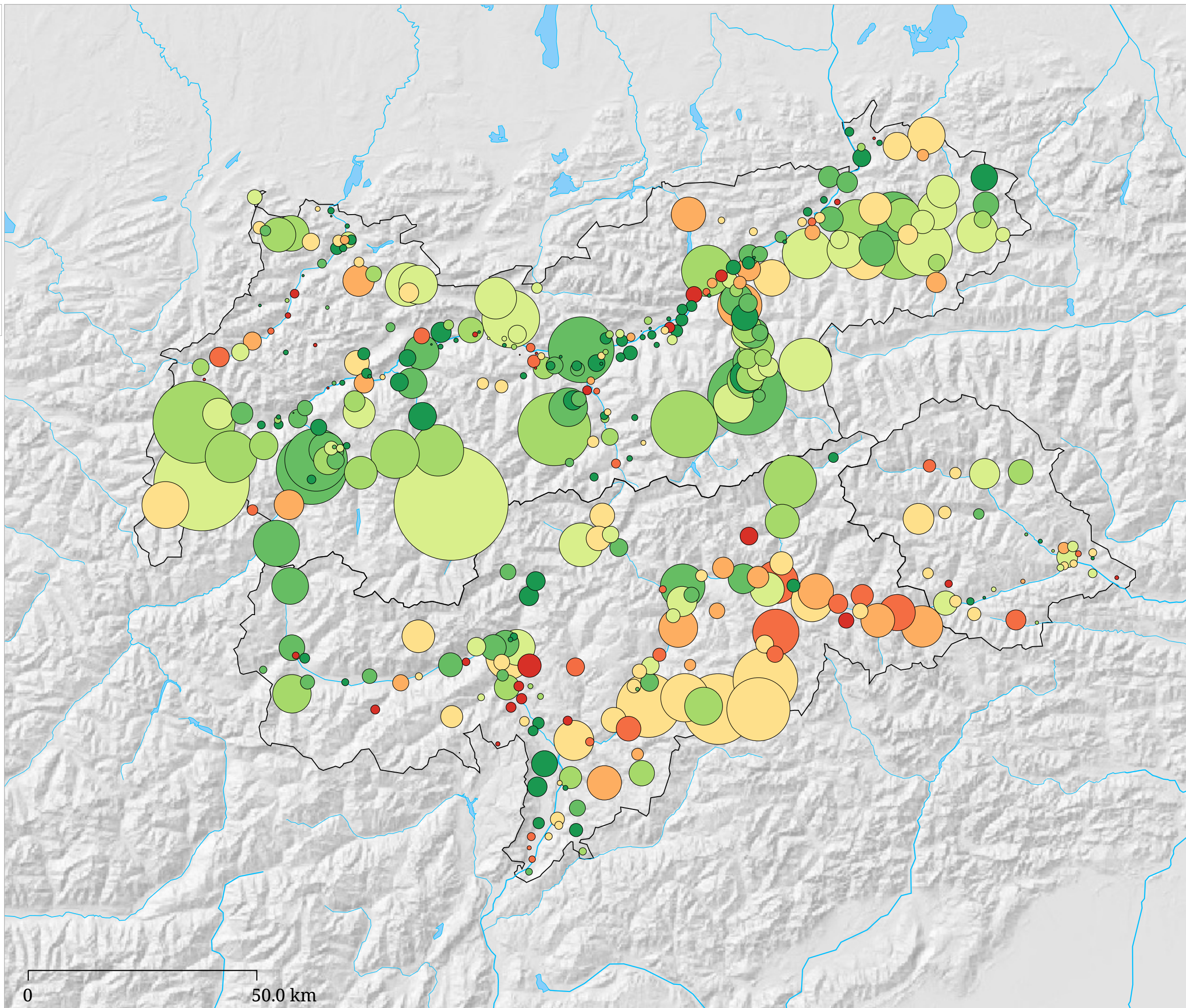
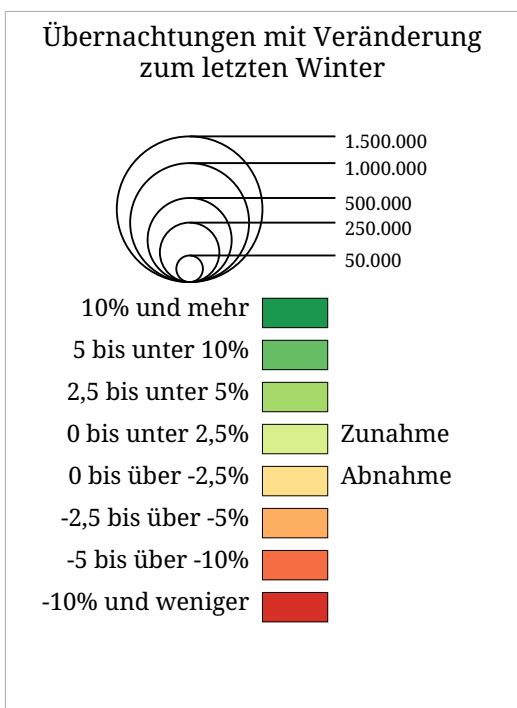


Übernachtungen im Winter mit Veränderung zur Vorsaison (Winter 2011/2012)



0 50.0 km

Die Karte zeigt auf Gemeindebasis die Zahl der Übernachtungen im Winterhalbjahr (Kreisgröße) sowie die Veränderung der Zahl der Übernachtung zum vorhergehenden Winter in Prozent (Kreisfarbe). Rottöne kennzeichnen Abnahmen, Grüntöne signalisieren Zunahmen