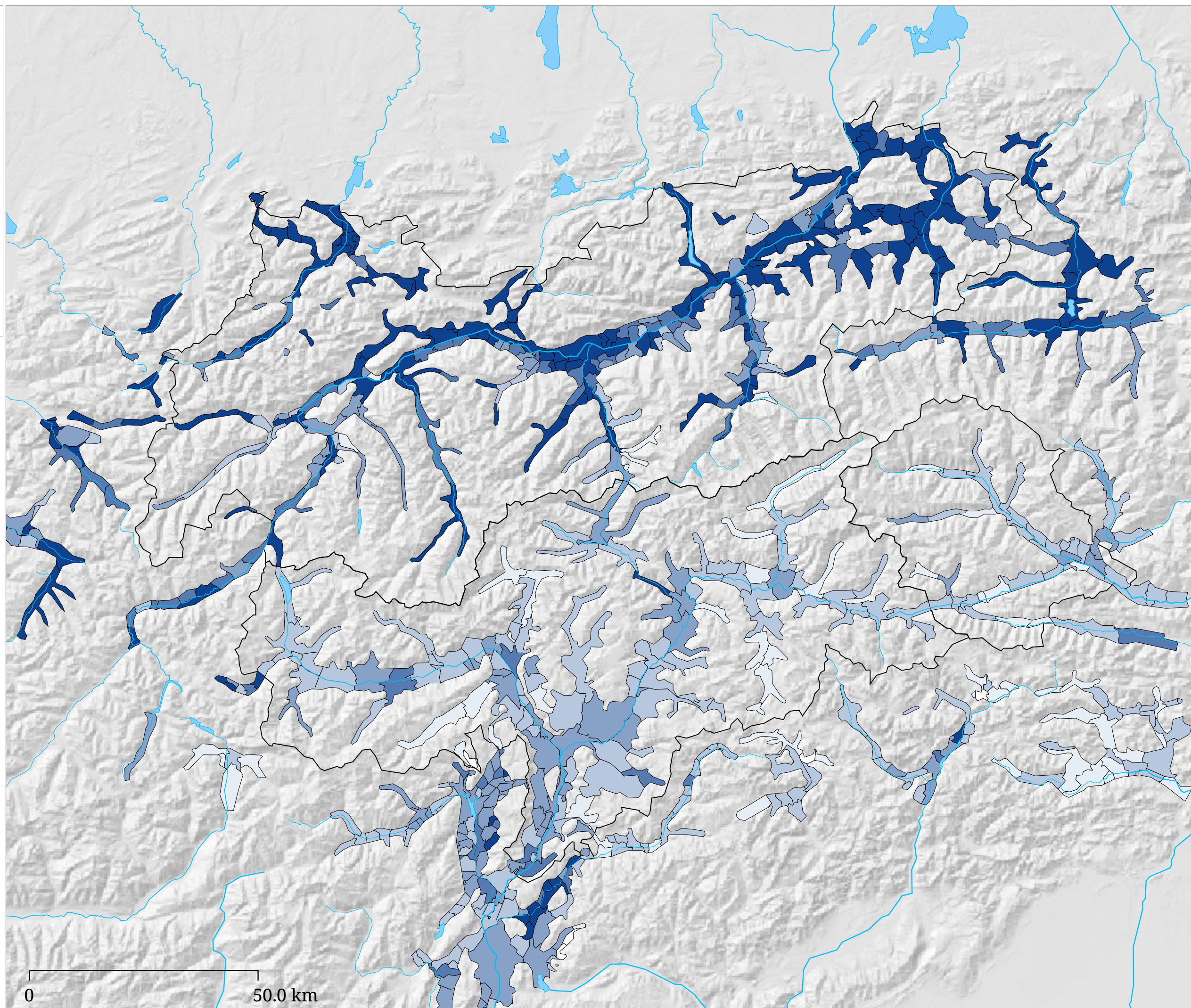
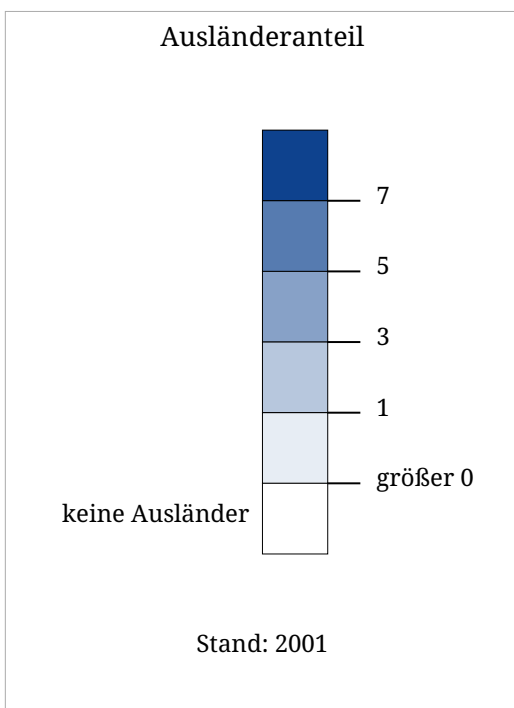


# Kartenset »In- und Ausländer« Anteil der ausländischen Bevölkerung (2001)



Die Karte zeigt den Anteil der ausländischen an der Gesamtbevölkerung in den Gemeinden 2001.



## Ausländeranteil 2001

### Deutliche Nord-Süd Teilung

Das Tirol Atlas-Gebiet ist hinsichtlich des Ausländeranteiles in den Gemeinden entlang des Alpenhauptkammes zweigeteilt. Hohe Anteile im Norden (Gemeindemittelwert um die 9%) stehen niedrigen im Süden (Gemeindemittelwert: 2,9%) gegenüber. Diese Grenze verläuft mitten durch Tirol und teilt es unabhängig von der Staatsgrenze.

In Südtirol sind die niedrigen Werte wahrscheinlich auf die besondere ethnische Konstellation innerhalb des italienischen Staates zurückzuführen, in Osttirol auf die periphere Lage innerhalb von Land und Staat.

Höhere Ausländeranteile sind in Tirol, wenn auch auf verschiedenem Niveau, in und um die überörtlichen Zentren festzustellen. Die größte Ansammlung von Gemeinden mit hohen Werten stellt das Außerfern (ohne Lechtal) dar.

| Ausländeranteil 2001 (in %) |               |                           |                         |
|-----------------------------|---------------|---------------------------|-------------------------|
| Gebiet                      | Gebietswert   | Gemeinden mit             |                         |
|                             |               | Minimum*                  | Maximum*                |
| Land Tirol                  | 9,45          | Kaunerberg (0,29)         | Jungholz (51,27)        |
| Südtirol                    | 3,10          | Laurein (0,00)            | Franzensfeste (7,06)    |
| Tirol                       | 6,86          | Laurein (0,00)            | Jungholz (51,27)        |
| <b>Atlas-Gebiet</b>         | <b>**7,04</b> | <b>in 5 Gemeinden (0)</b> | <b>Jungholz (51,27)</b> |

\*ohne deutsche Gemeinden

\*\*aufgrund Datenlage sämtliche Gemeinden der deutschen Tirol Atlas-Landkreise inkludiert