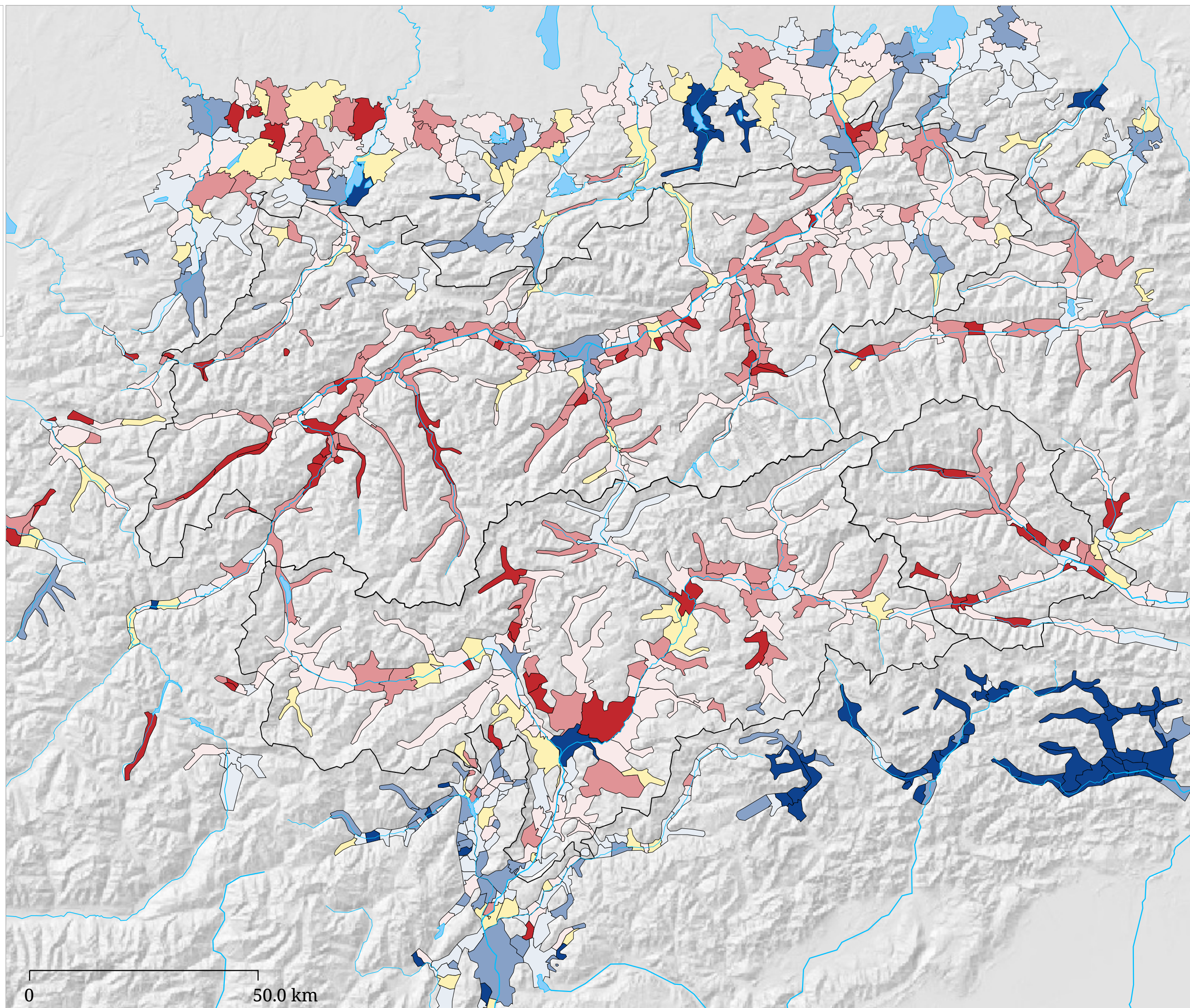
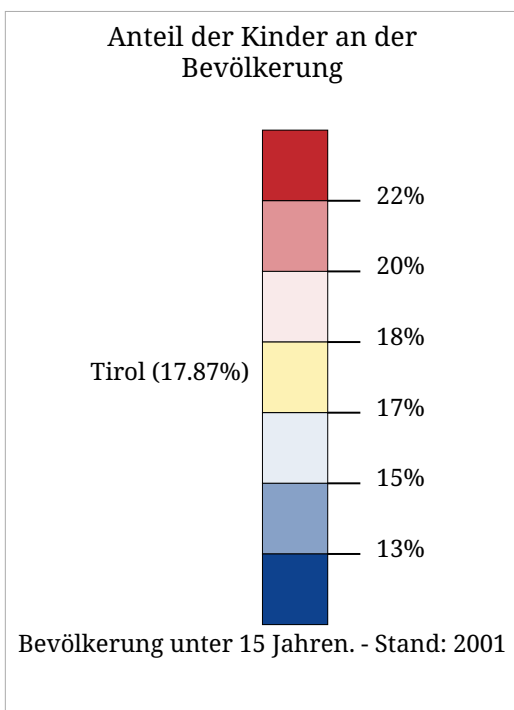


Kartenset »Generationen« Kinder in der Bevölkerung (2001)



Die Karte zeigt den Anteil der Unter 15-Jährigen an der Bevölkerung in den Gemeinden 2001.

Kinderanteil 2001

Land Tirol Nr. 2 nach Vorarlberg



17,87% der Tiroler Bevölkerung sind Kinder unter 15 Jahren. Gemeinden mit höheren Werten (20% und mehr) häufen sich im Tiroler Oberland, im Lech-, Stubai-, Zillertal, im nördlichen Wipptal, auf den Mittelgebirgsterrassen östlich von Innsbruck, am Tschöggberg und Ritten, im unteren Pustertal, im Passeier und in Osttirol.

Den niedrigsten Wert in ganz Tirol weist Bozen auf. Diesem folgen die anderen größeren Städte und einige Bezirkshauptorte. Vermehrt treten vergleichsweise geringe Kinderanteile rund um Meran, im Südtiroler Unterland, im oberen Leukental (rund um Kitzbühel) und im südlichen Wipptal, weniger konzentriert um Innsbruck und in Zwischentoren auf.

Kinder in Mils
(©Dr. Hans Gschnitzer)

Kinderanteil 2001 (in %)

Gebiet	Gebietswert	Gemeindewert	
		Minimum	Maximum
Land Tirol	18,39	Hinterhornbach (13,04)	Fendels (29,46)
Südtirol	17,11	Bozen (12,82)	Plaus (25,41)
Tirol	17,87	Bozen (12,82)	Fendels (29,46)
Atlas-Gebiet	16,45	Preone (5,10)	Fendels (29,46)

[Top 10 - Bottom 10](#)