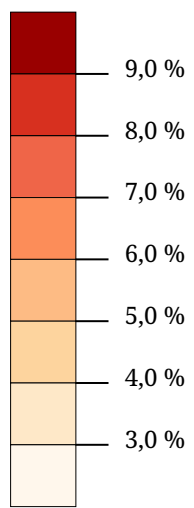
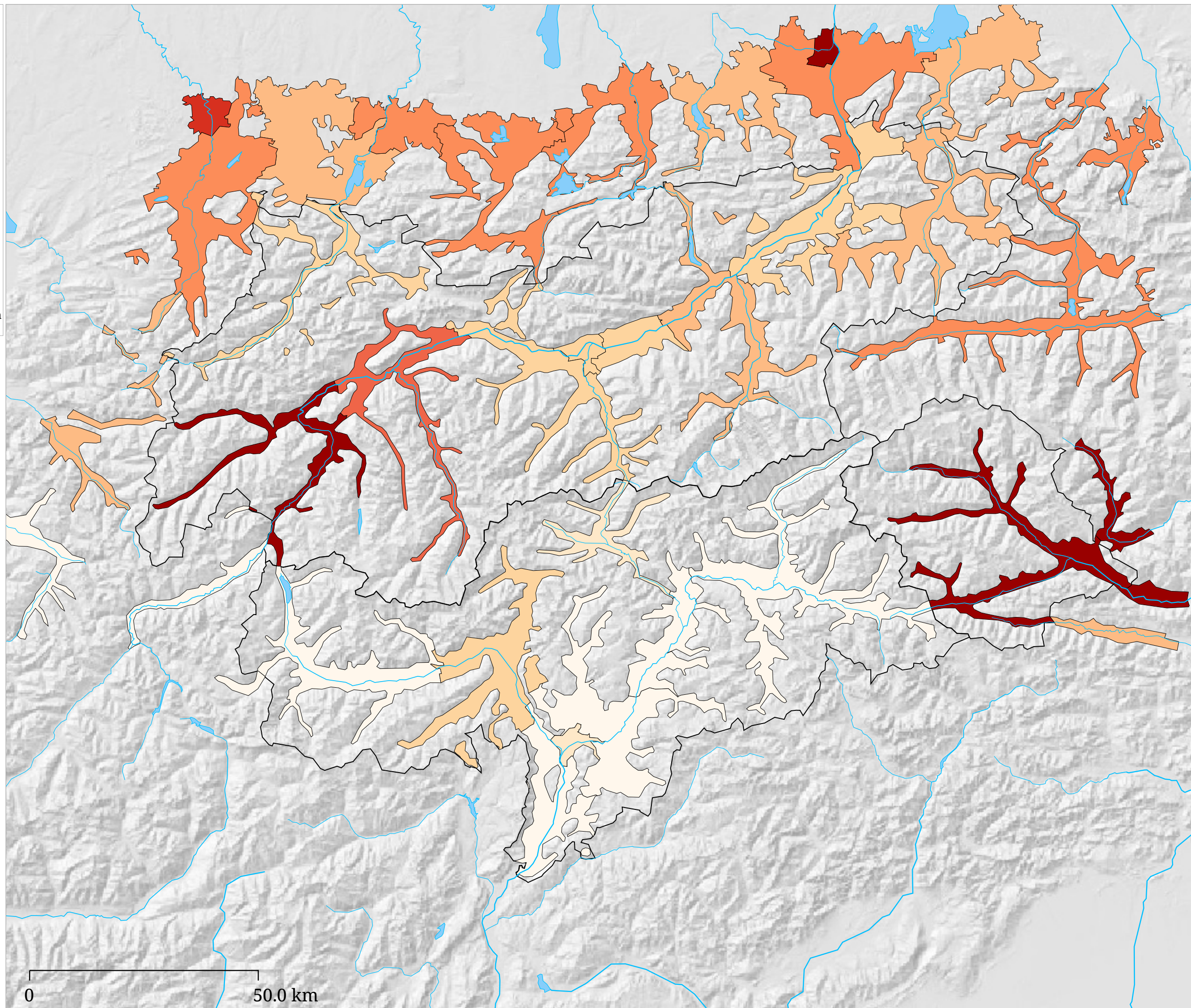


Kartenset »Arbeitsmarkt« Arbeitslosenquote Bezirke (2006)

Arbeitslosenquote Bezirke 2006
Nationale Quote



Jahresdurchschnitt der Arbeitslosenquote.
Innsbruck und Innsbruck-Land bilden einen
gemeinsamen Arbeitsmarktbezirk.



Die Karte zeigt die Arbeitslosenquote in den Bezirken 2006. $\text{Arbeitslosenquote} = \frac{\text{Arbeitslose}}{\text{Arbeitslose} + \text{unselbständig Beschäftigte}}$ in Prozent