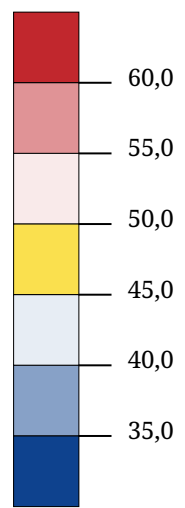
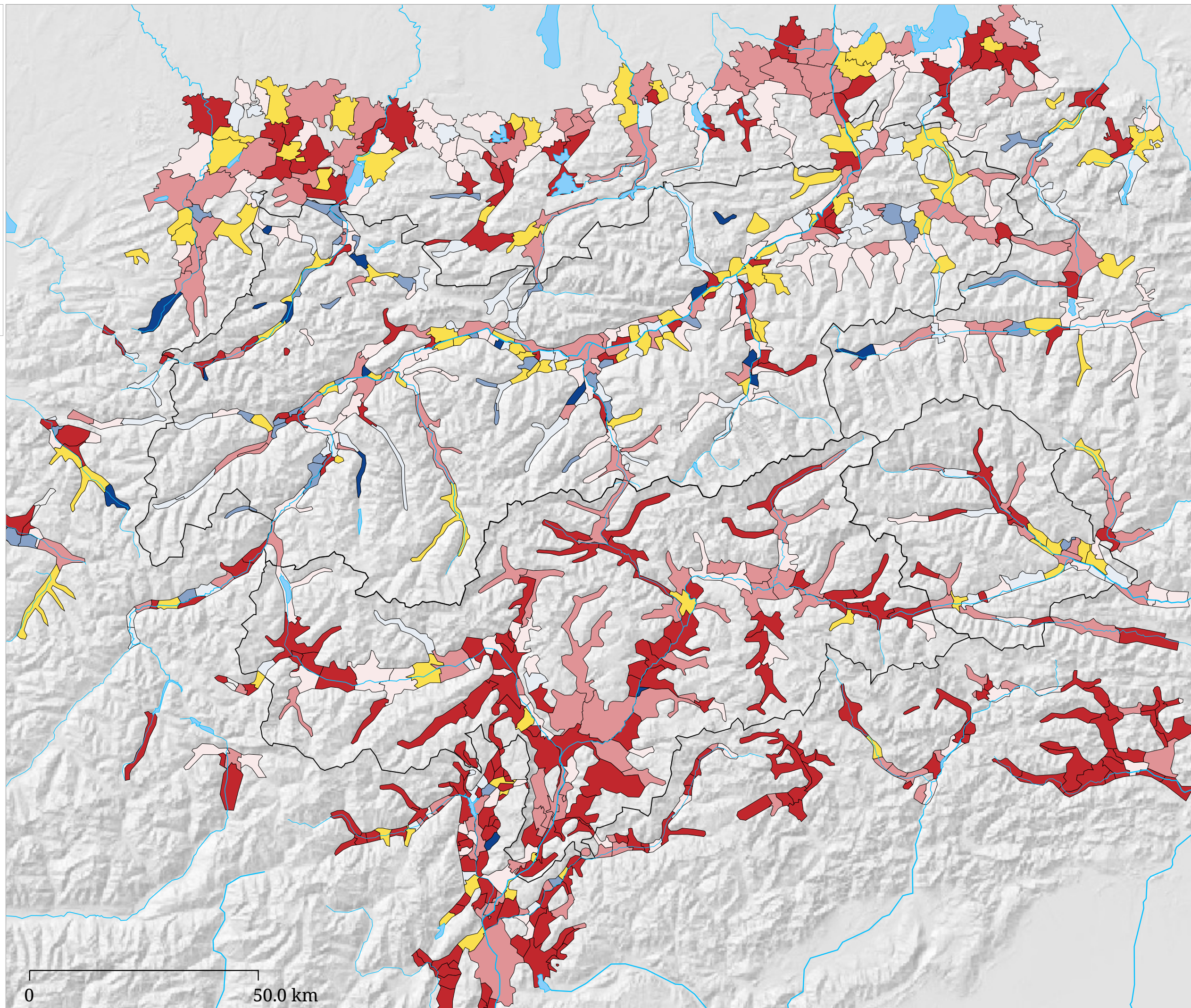


Kartenset »Demographische Daten« Natürlicher Bevölkerungsaustausch (2003 - 2005)

Austauschrate 2003-2005
Geburten und Todesfälle pro
1.000 Einwohner



Stand: 01.01.2003-31.12.2005. Basis:
Bevölkerungsstand 01.01.2003.



Die Karte zeigt für den Zeitraum 2003-2005 die Veränderungsrate der Bevölkerung durch Geburten und Todesfälle pro 1.000 Einwohner.